

## HS KL: SAB - WiSe 2023/24 - Präsenz - Gesamt - Master

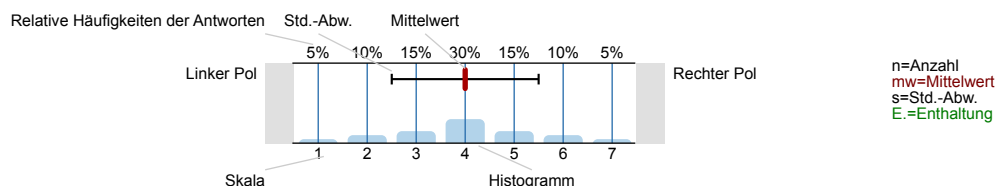
Erfasste Fragebögen = 53



## Auswertungsteil der geschlossenen Fragen

## Legende

Fragestext



## Frageblock 1: Fragen zum Studienverlauf und Studiengang

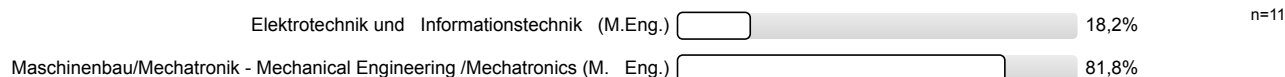
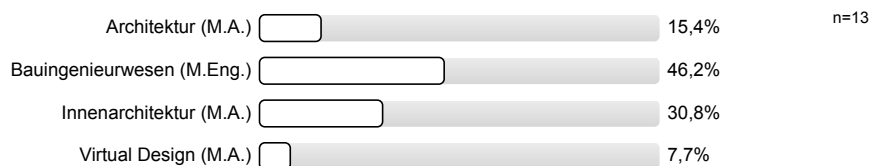
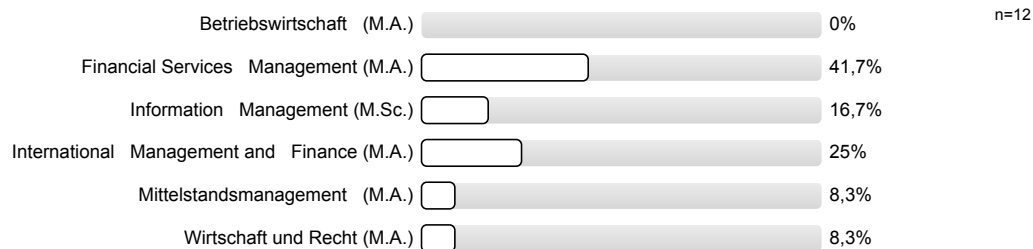
## 1.1 Welchen Abschluss haben Sie an der Hochschule Kaiserslautern erworben?

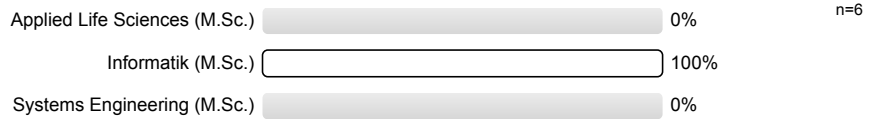
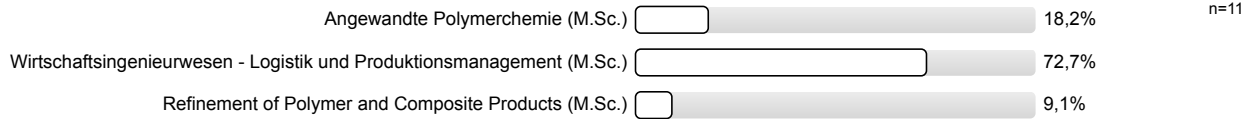
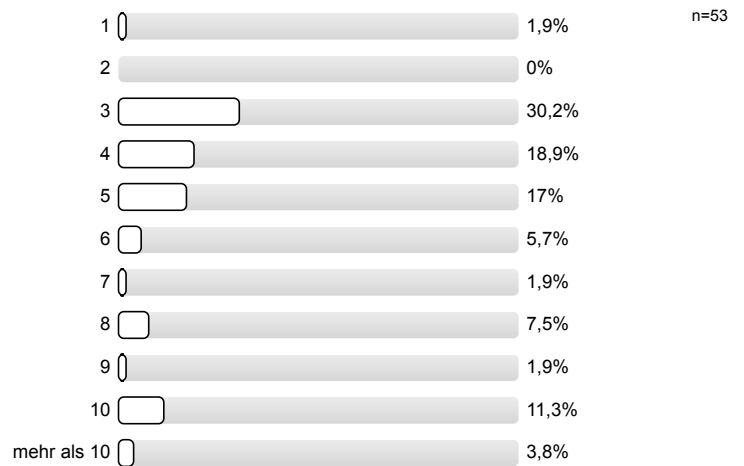
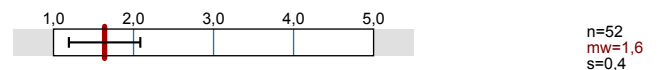


## 1.2 An welchem Fachbereich haben Sie Ihr Studium abgeschlossen?

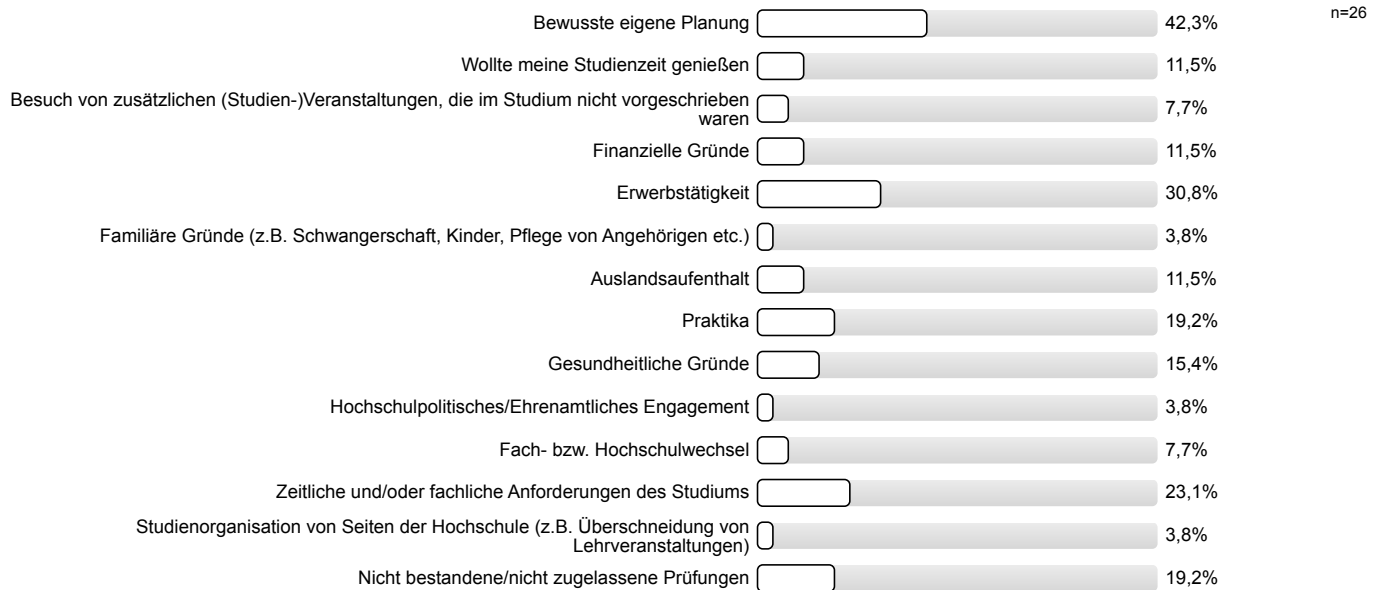


## 1.3 Welchen Studiengang haben Sie an der HS Kaiserslautern abgeschlossen?

FB Angewandte IngenieurwissenschaftenFB Bauen und GestaltenFB Betriebswirtschaft

**FB Informatik und Mikrosystemtechnik****FB Angewandte Logistik- und Polymerwissenschaft****1.4 Bitte geben Sie Semester und Jahr Ihres Studienabschlusses an.****1.5 Wie viele Fachsemester haben Sie benötigt, um Ihr Studium erfolgreich zu beenden?****1.6 Welche Abschlussnote haben Sie erzielt?****1.7 Haben Sie vor Ihrem Masterstudium ein Bachelorstudium abgeschlossen?****1.8 Haben Sie Ihren Bachelorabschluss an der Hochschule Kaiserslautern erworben?****1.9 Haben Sie Ihr Studium in Regelstudienzeit absolviert?**

### 1.10 Falls Sie die Regelstudienzeit überschritten haben, was sahen Sie als Grund/Gründe hier an? Bitte kreuzen Sie alles Zutreffende an.

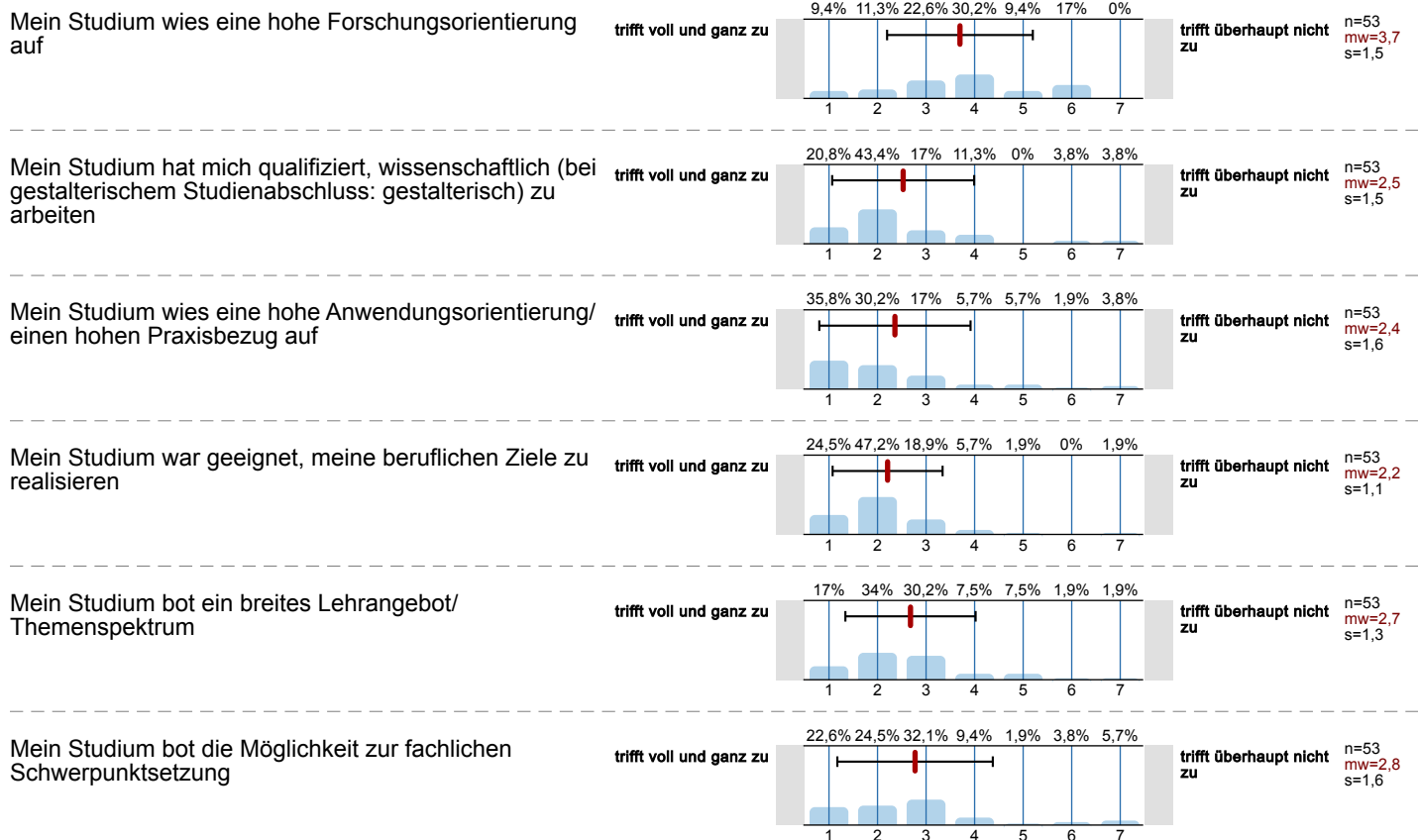


### 1.11 Studierten Sie in einem dualen Studiengang / Studienmodell (z.B. KOSMO)?

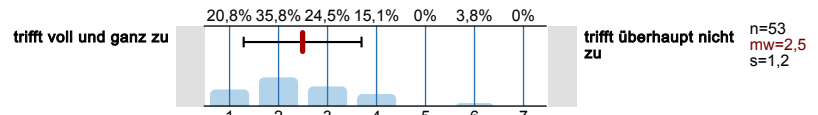


## Frageblock 2: Fragen zur Bewertung des Studiums und der Studienbedingungen

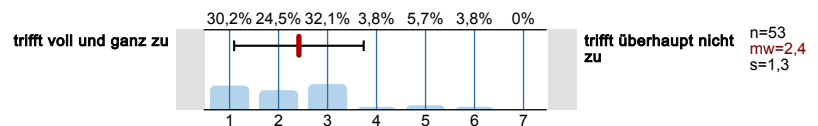
### 2.1 Bitte beurteilen Sie die folgenden Punkte zur grundsätzlichen Ausrichtung Ihres an der HS Kaiserslautern absolvierten Studiengangs.



Die Leistungsanforderungen im Studium waren transparent

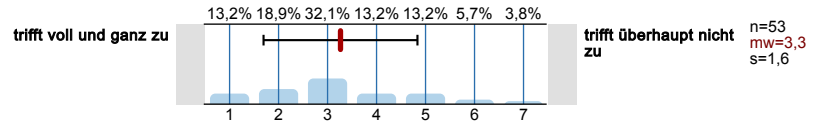


Die Lernziele des Studiums waren transparent

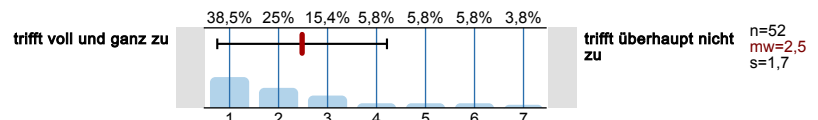


## 2.2 Nehmen Sie bitte Stellung zu folgenden Angeboten und Bedingungen Ihres abgeschlossenen Studiengangs.

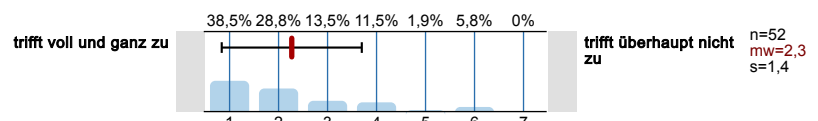
Studienrelevante Literatur war in der Regel in der Bibliothek verfügbar



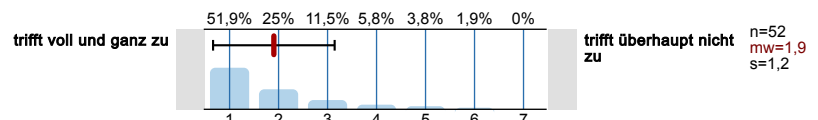
Der Zugang zu EDV-Diensten (Arbeitsplätze, WLAN) gestaltete sich unproblematisch



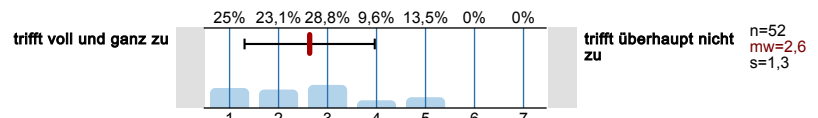
An der Hochschule war meist eine angemessene Zahl an Arbeitsplätzen vorhanden



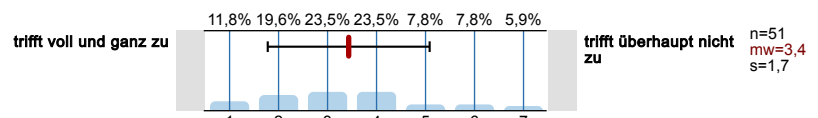
Die Räumlichkeiten (Größe, Lage etc.) waren für die Veranstaltungen im Studium angemessen



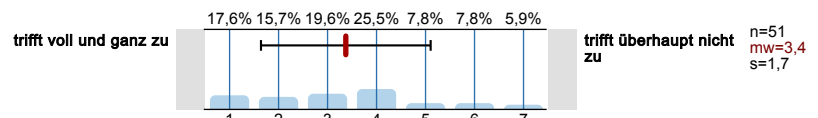
Die Ausstattung der Räumlichkeiten (Medien, Technik, Modelle, Labore etc.) war angemessen



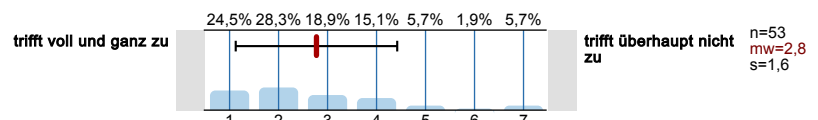
Es gab gute Möglichkeiten zu Auslandsaufenthalten während meines Studiums



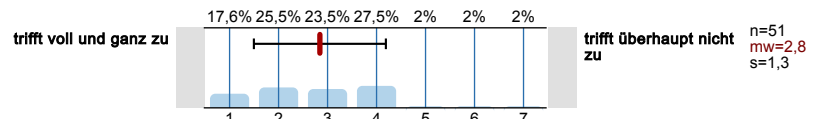
Es wurden ausreichende Möglichkeiten geboten, während des Studiums ein Praktikum/mehrere Praktika zu absolvieren



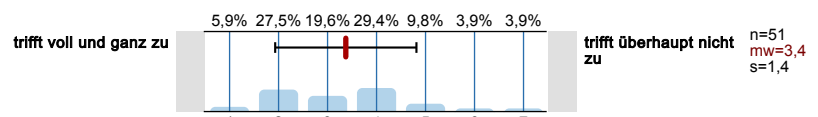
Die verpflichtenden Praxisanteile am Studium waren angemessen



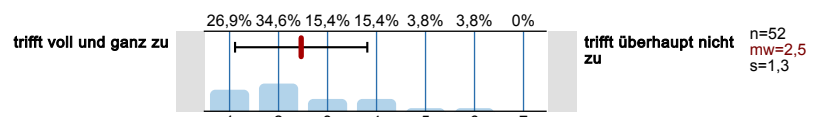
Die optionalen Praxisanteile am Studium waren angemessen



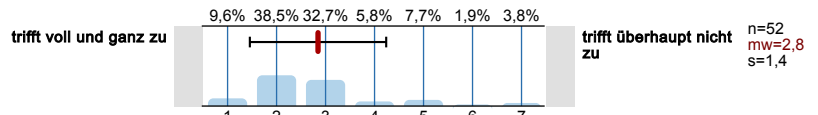
Das Angebot an Fachtutorien, Brückenkursen etc. war ausreichend



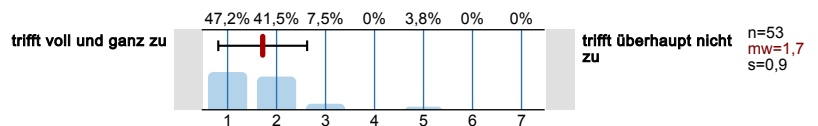
Ich hatte klare Vorgaben hinsichtlich des Studienaufbaus



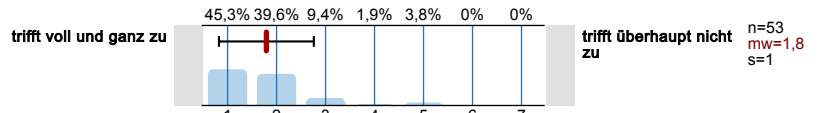
Die einzelnen Studienabschnitte/Module bauten sinnvoll aufeinander auf



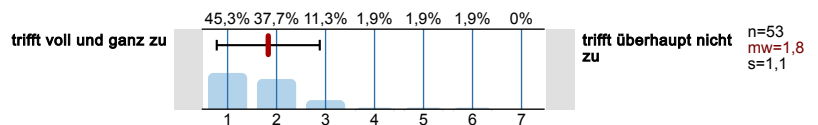
Ich konnte meist problemlos an den für mich erforderlichen Lehrveranstaltungen (Seminare, Übungen) teilnehmen



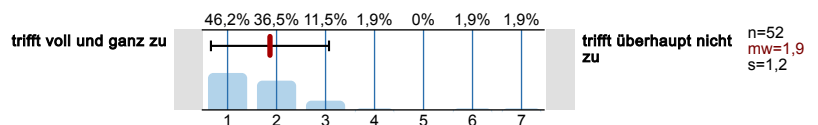
Die Lehrveranstaltungen waren mehrheitlich überschneidungsfrei koordiniert



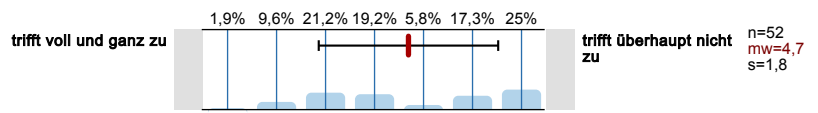
Die Anmeldeverfahren zu den Prüfungen waren im Allgemeinen gut organisiert



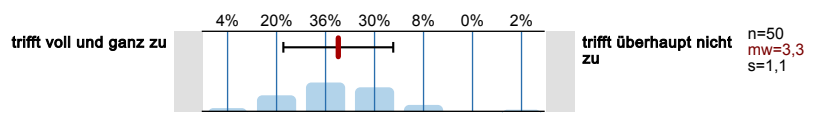
Die Prüfungstermine waren mehrheitlich überschneidungsfrei koordiniert



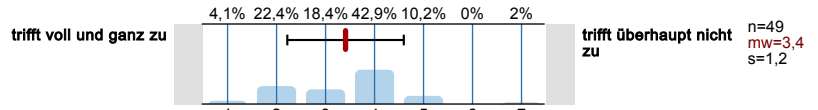
Während meines Studiums empfand ich die Anzahl der Prüfungen als zu hoch



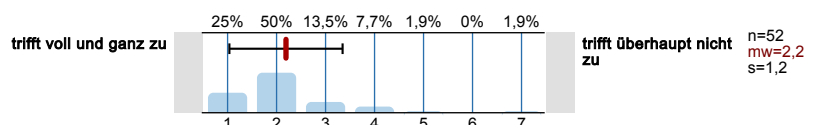
Studienberatungsangebote standen in ausreichendem Umfang zur Verfügung



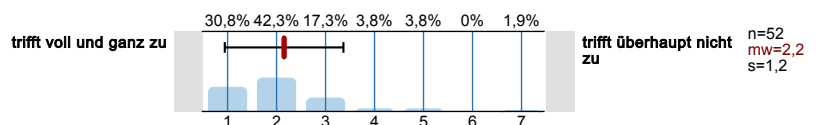
Die Studienberatungsangebote waren hilfreich



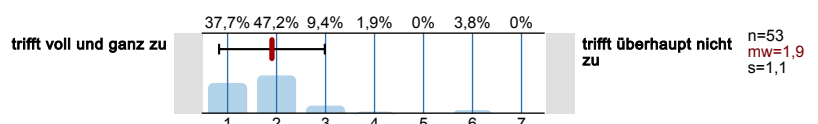
Die Lehrenden nahmen sich ausreichend Zeit, sich um Belange der Studierenden zu kümmern



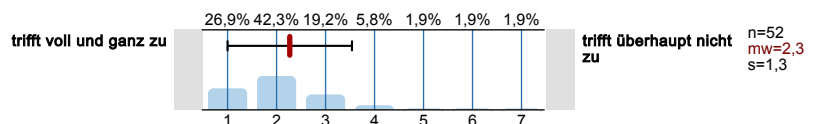
Ich empfand die Betreuungsrelation zwischen Lehrpersonal und Studierenden als angemessen



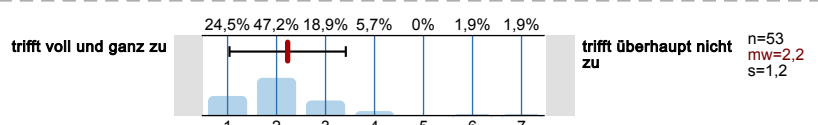
Die Lehrenden wirkten mehrheitlich fachlich kompetent



Die Lehrenden wirkten mehrheitlich didaktisch kompetent

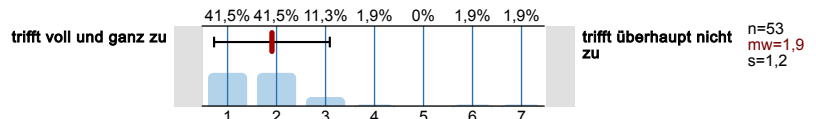


Die Lehrenden wirkten mehrheitlich motiviert und engagiert

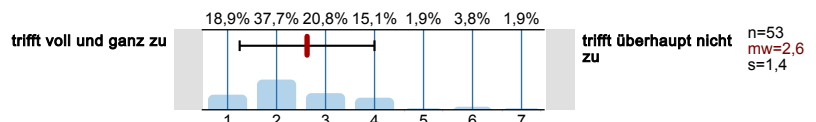


## 2.3 Inwiefern treffen folgende Aussagen auf Ihren Studiengang zu?

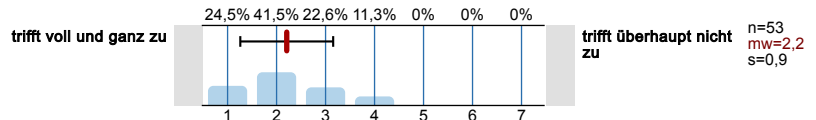
Hochschule und Studium nahmen zur Zeit meines Studiums einen hohen Stellenwert in meinem Leben ein



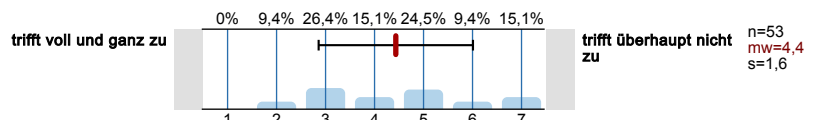
Ich habe die Veranstaltungen, die ich im Laufe meines Studiums besucht habe, regelmäßig vor- und nachbereitet



Es fiel mir in der Regel leicht, die Lehrinhalte zu verstehen

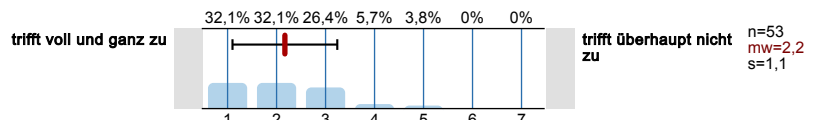


Während meines Studiums empfand ich viele Prüfungsanforderungen als zu hoch

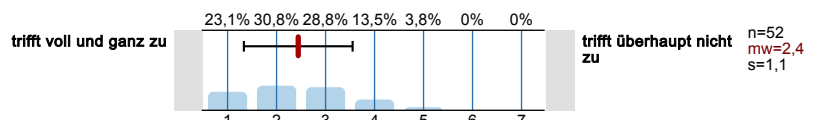


## 2.4 Bitte beurteilen Sie nun noch folgende Aspekte der Lehre, Betreuung und Kooperation Ihres abgeschlossenen Studiengangs.

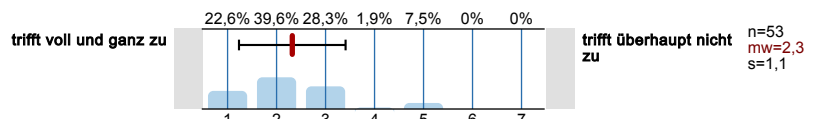
In meinem Studium wurde die aktive Mitarbeit der Studierenden gefördert



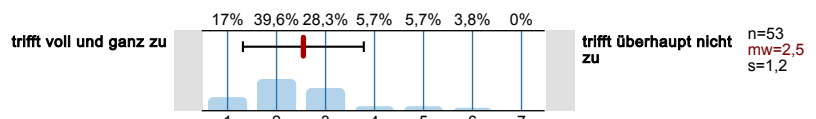
In meinem Studium wurde zur Auseinandersetzung mit den behandelten Themen angeregt



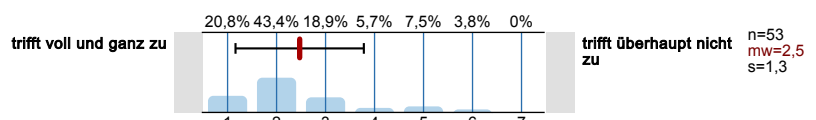
Die Inhalte meines Studiums wurden mir verständlich vermittelt



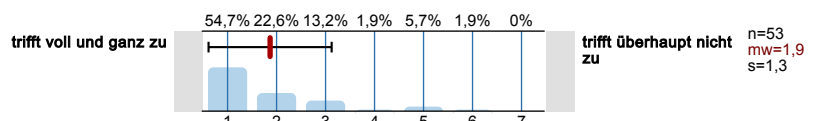
In meinem Studium wurden Theorie und Praxis gut miteinander verknüpft



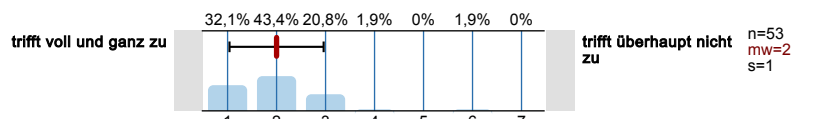
Die inhaltliche/fachliche Betreuung (z.B. Besprechung von Hausarbeiten, Klausuren) durch die Lehrenden während des Studiums war gut



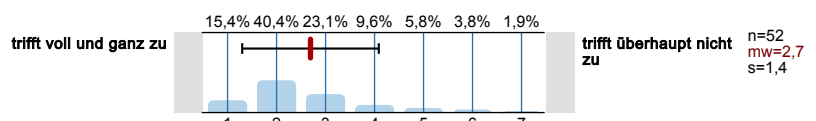
Die Betreuung der Abschlussarbeit war gut



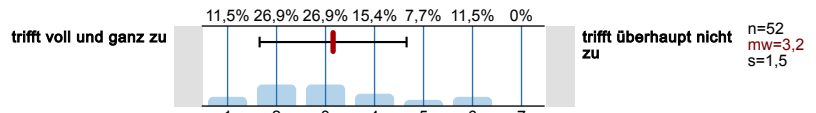
Während des Studiums gab es eine gute Kommunikation zwischen Lehrenden und Studierenden



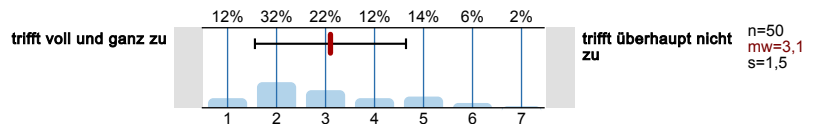
Ich hatte den Eindruck, dass zwischen den Lehrenden eine gute Zusammenarbeit bestand



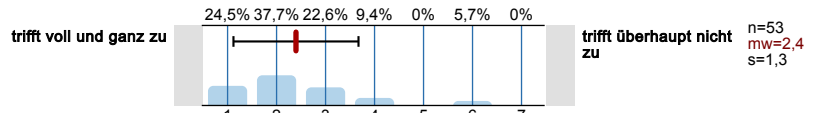
Ich hatte den Eindruck, dass die Lehrenden ihre Leistungsanforderungen gut aufeinander abgestimmt haben



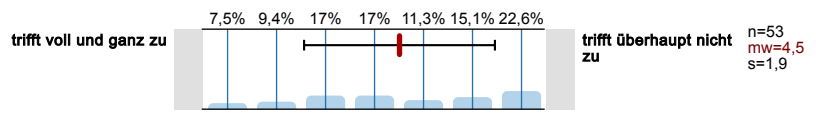
Ich hatte den Eindruck, dass die Lehrenden die Veranstaltungsinhalte aufeinander abgestimmt haben



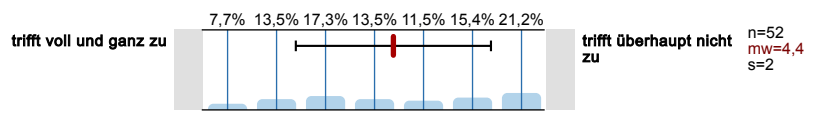
Während des Studiums gab es einen angemessenen Austausch zwischen den Studierenden hinsichtlich studienbezogener/fachlicher Fragen



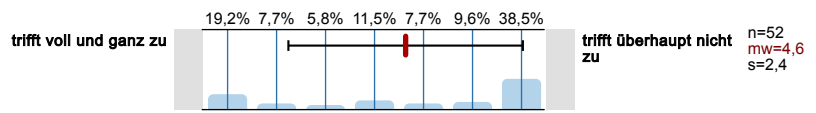
Während meines Studiums habe ich regelmäßig an Veranstaltungen und/oder Freizeitaktivitäten der Hochschule teilgenommen



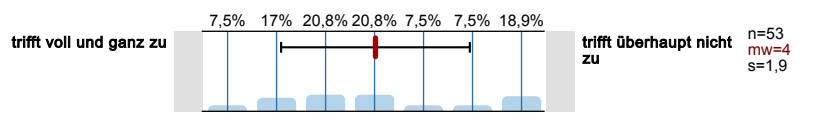
Während meines Studiums fühlte ich mich oft als Einzelkämpfer



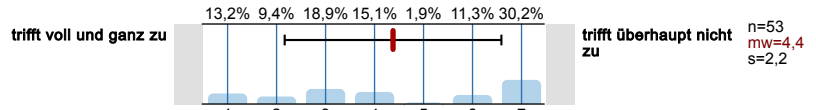
Die Lehre fand in einer Fremdsprache statt



Die Lehre hatte internationale Bezüge (z.B. europäisches Recht, internationale Betriebswirtschaft, internationale Fallstudien/Projekte, interkulturelle Aspekte)

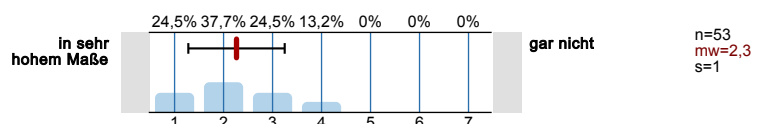


In meinem Studium wurden Fremdsprachen fach- und berufsbezogen eingeübt

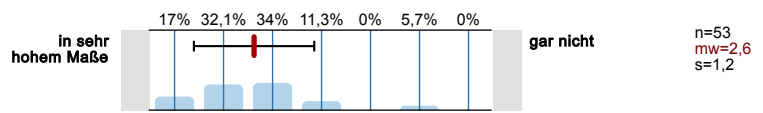


**2.5 Im Laufe des Studiums können ganz unterschiedliche Fähigkeiten und Fertigkeiten vermittelt werden. Wir möchten Sie bitten anzugeben, in welchem Maße die folgenden Fähigkeiten und Fertigkeiten in dem abgeschlossenen Studiengang erworben wurden.**

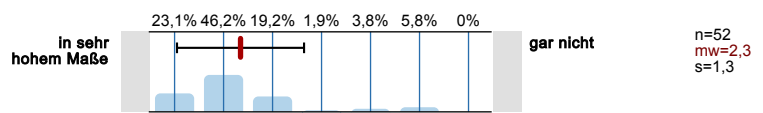
Fachspezifische theoretische Kenntnisse (Fachwissen zu zentralen Theorien, Themen)



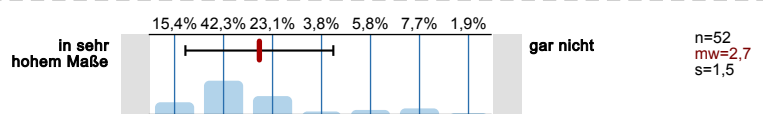
Fachspezifische methodische Kenntnisse (Kenntnisse von Analysemethoden, Forschungsv erfahren, Computerprogrammen etc.)



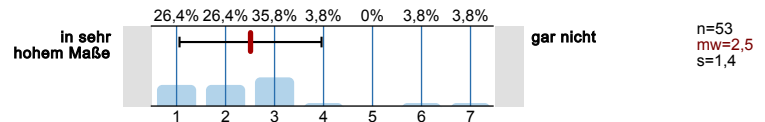
Praktische und anwendungsbezogene fachliche Fähigkeiten



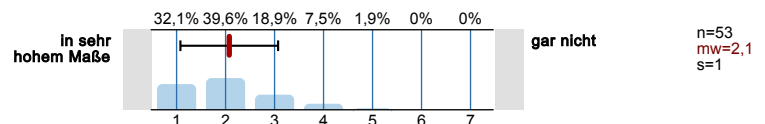
Wissenschaftliches Schreiben (Fähigkeit, Berichte, Protokolle oder wissenschaftliche Aufsätze zu verfassen)



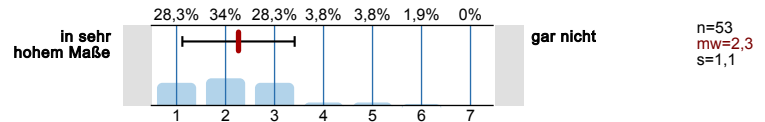
Analytische Fähigkeiten (Fähigkeit, komplexe Sachverhalte zu erfassen, sie zu gliedern und Beziehungen zwischen einzelnen Aspekten herzustellen)



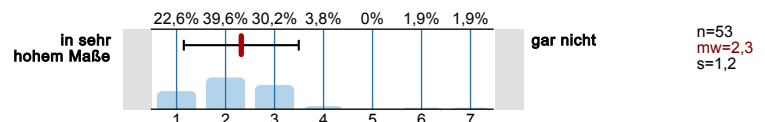
Präsentationsfähigkeit (Fähigkeit, Produkte, Ideen oder Berichte einem Publikum zu präsentieren)



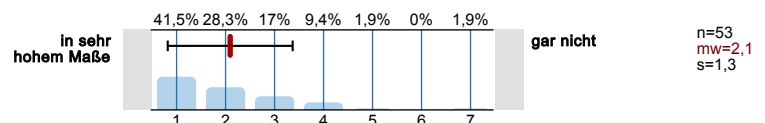
Informations- und Wissensmanagement (Fähigkeit, Informationen aus verschiedenen Quellen zu erschließen, aufzubereiten und zu analysieren)



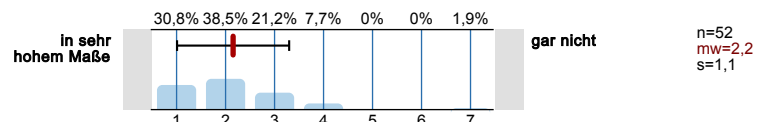
Transferfähigkeit (Fähigkeit, vorhandenes Wissen auf neue Fragestellungen anzuwenden)



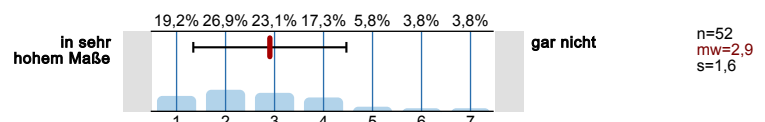
Teamfähigkeit (Fähigkeit, mit anderen produktiv und kooperativ zusammenzuarbeiten)



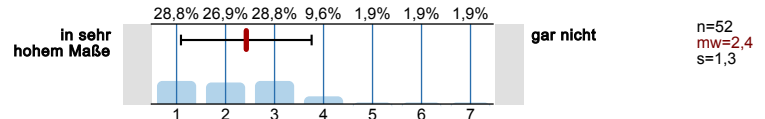
Kommunikative Fähigkeiten (Fähigkeit, sich verständlich und am Empfänger orientiert auszudrücken)



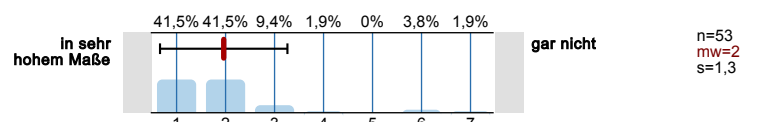
Konfliktfähigkeit (Fähigkeit und Bereitschaft, eine Auseinandersetzung aufzunehmen, auszuhalten und konstruktiv zu bewältigen)



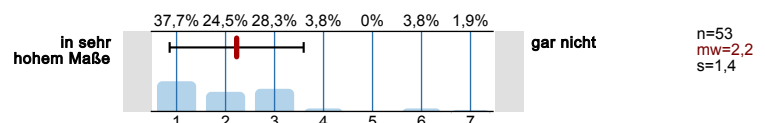
Fähigkeit zur Verantwortungsübernahme (Verantwortung für das eigene Handeln, Verantwortung anderen Menschen gegenüber)



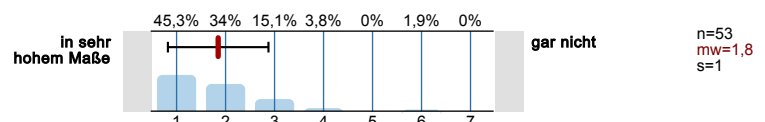
Selbstdisziplin (Fähigkeit, konsequent seine Ziele zu verfolgen und sich nicht von anderen Dingen ablenken zu lassen)



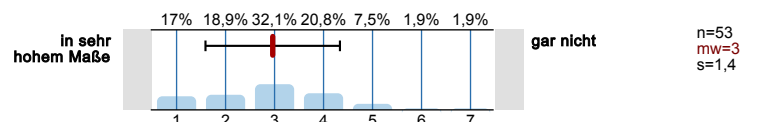
Belastungsfähigkeit (Fähigkeit, unter physischen und psychischen Belastungen arbeiten zu können)



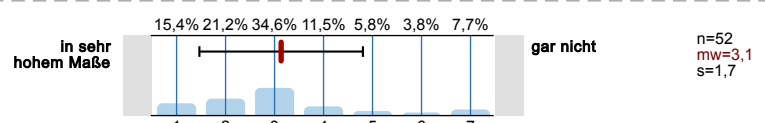
Selbstständiges Arbeiten (Fähigkeit, innerhalb eines abgesteckten Rahmens arbeitsrelevante Entscheidungen zu treffen und in die Tat umsetzen zu können)



Führungsfähigkeit (Fähigkeit, ein Ziel zu entwickeln, andere Menschen in einem Kommunikationsprozess für die Umsetzung dieses Ziels zu motivieren und diesen Prozess verantwortlich zu begleiten)

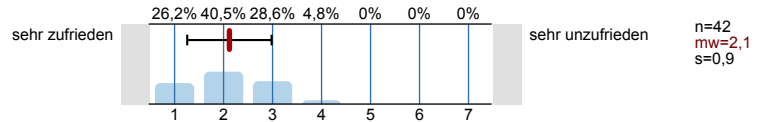


IT-Kenntnisse (Fähigkeit, studienbezogene Datenverarbeitungsprogramme sicher bedienen zu können)



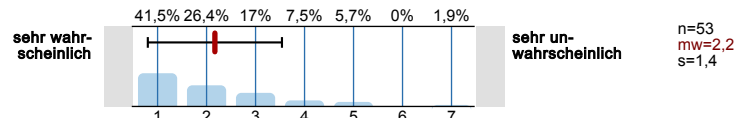


## 2.6 Einmal ganz allgemein gesprochen: Würden Sie sagen, Sie waren mit Ihrem Studium...?

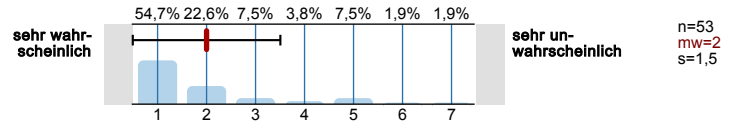


## 2.7 Wenn Sie - rückblickend - noch einmal wählen könnten, würden Sie wieder...?

...an der Hochschule Kaiserslautern studieren?



...dasselbe Studienfach/denselben Studiengang wählen?



## Frageblock 3: Fragen zur Planung der Zukunft nach dem erworbenen Studienabschluss

### 3.1 Welche der folgenden Aussagen trifft aktuell am ehesten auf Sie zu?

Ich habe aktuell vor, noch einen **Masterstudiengang zu studieren** bzw. habe bereits einen **Masterstudiengang begonnen**

0% n=53

Ich befinde mich aktuell im **Bewerbungsprozess** um eine berufliche Tätigkeit, bzw. **werde demnächst mit der Stellensuche beginnen**

18,9%

Ich habe nach meinem Studienabschluss bereits eine **berufliche Tätigkeit aufgenommen** bzw. **habe eine Stellenzusage** und werde demnächst eine berufliche Tätigkeit aufnehmen

45,3%

Ich habe die **berufliche Tätigkeit**, die ich bereits vor bzw. während meines Studiums hatte, nach meinem Studienabschluss **weitergeführt**

32,1%

Ich habe mich nach meinem Studienabschluss (vorerst) **familiären Aufgaben** (Kindererziehung, Hausmann/-frau, Pflege von Angehörigen) gewidmet

0%

Ich habe aktuell vor, einen **Promotionsstudiengang** zu absolvieren.

1,9%

Sonstiges

1,9%

## Frageblock 4: Masterstudium aufgenommen bzw. geplant aufzunehmen

### 4.1 Wie wichtig sind bzw. waren folgende Motive für die Aufnahme eines Masterstudiums?

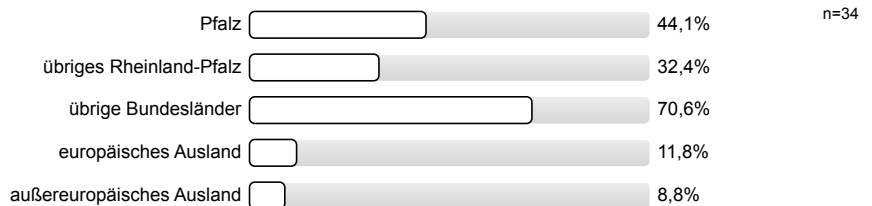
### 4.4 In welchem Maße sind/waren folgende Gründe für Ihren Hochschulwechsel ausschlaggebend?

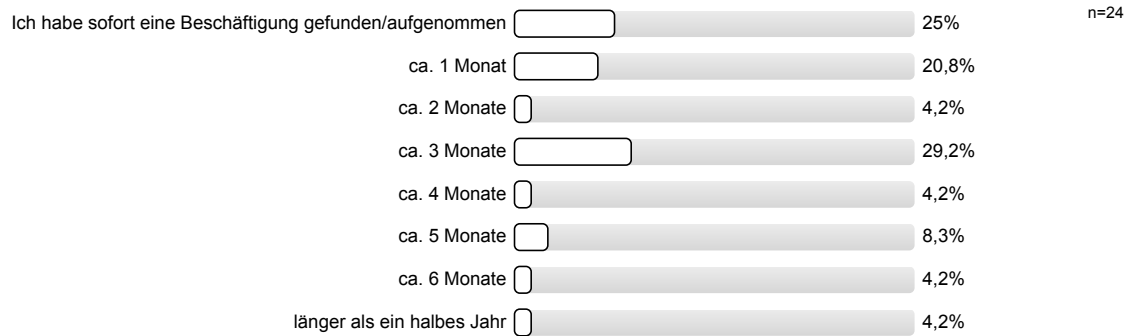
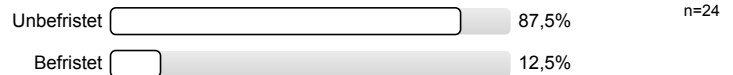
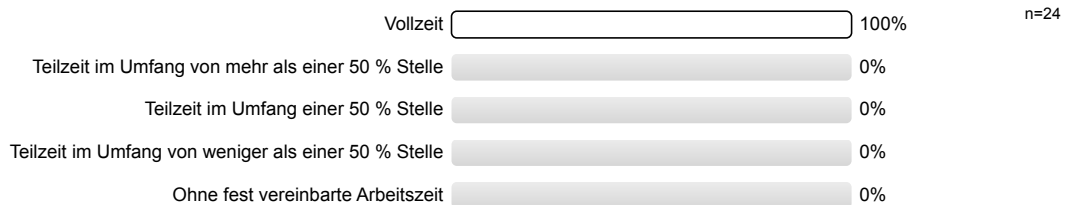
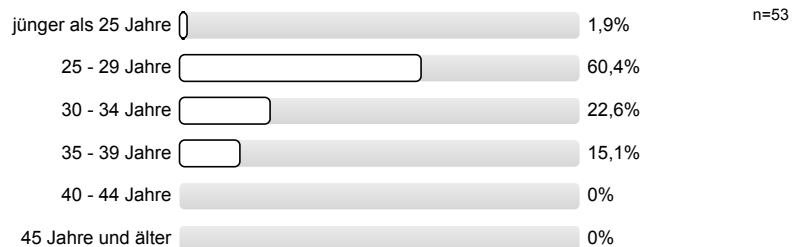
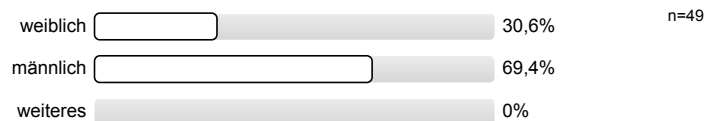
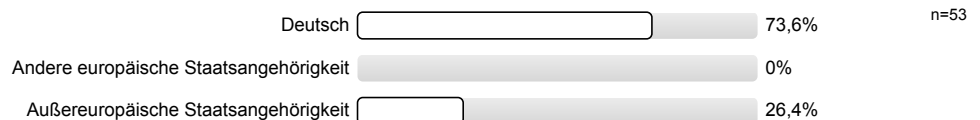
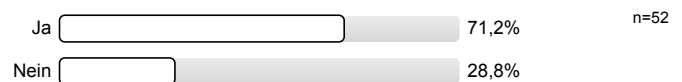
## Frageblock 5: Kein weiteres Studium geplant

### 5.1 Wie stark sprechen aus Ihrer Sicht folgende Gründe gegenwärtig gegen die Aufnahme eines Masterstudiums?

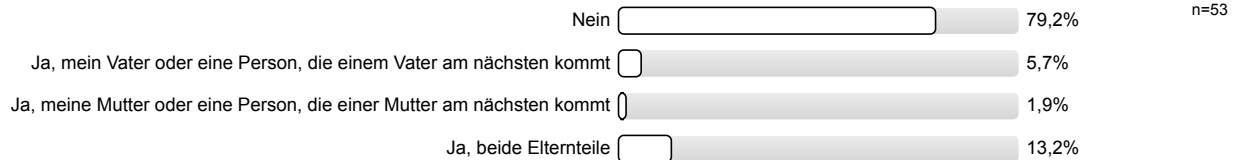
## Frageblock 6: Stellensuche begonnen bzw. Berufsstart erfolgt

### 6.1 Wo bewerben Sie sich / haben Sie sich im Laufe Ihrer Stellensuche vorrangig beworben?

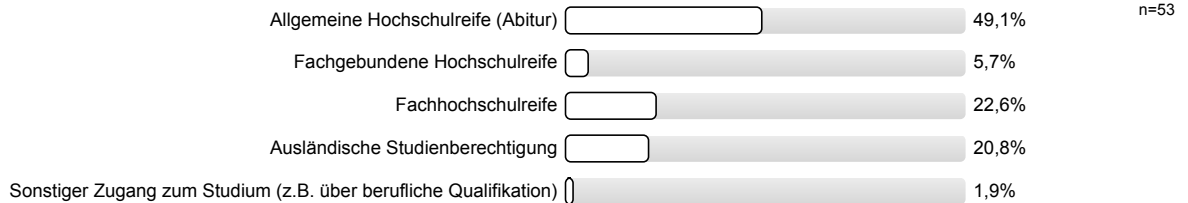


**6.2 Wie viele Monate hat Ihre Suche nach einer ersten Beschäftigung (Zeitpunkt der Stellenzusage) insgesamt gedauert?****6.3 Ist Ihr Beschäftigungsverhältnis?****6.4 Welchen zeitlichen Umfang hat Ihre berufliche Tätigkeit?****Frageblock 7: Angaben zur Person****7.1 Ihr Alter?****7.2 Ihr biologisches Geschlecht?****7.3 Welche Staatsangehörigkeit haben Sie?****7.4 Sind Sie in Deutschland geboren?**

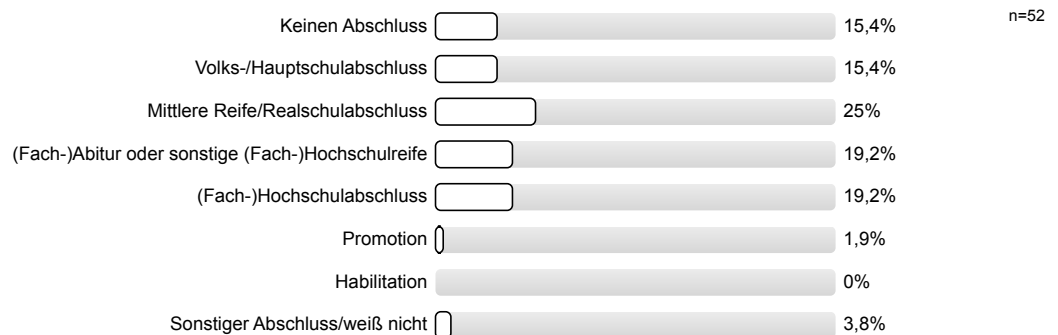
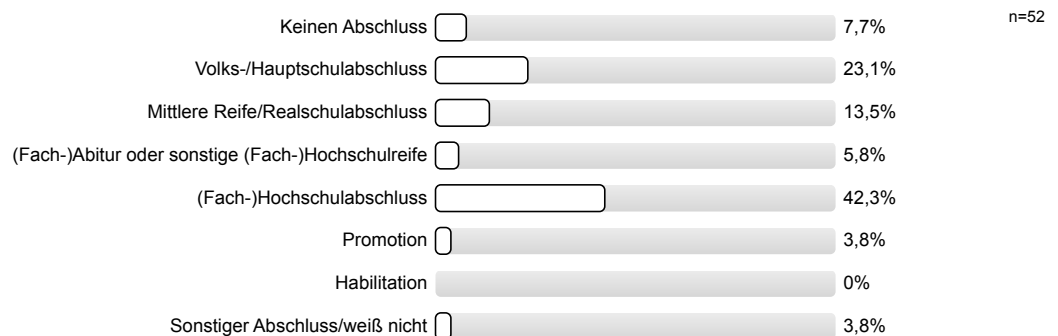
## 7.5 Sind Ihre Eltern nach Deutschland zugewandert?



## 7.6 Mit welchem Abschluss haben Sie Ihre Hochschulzugangsberechtigung erworben?

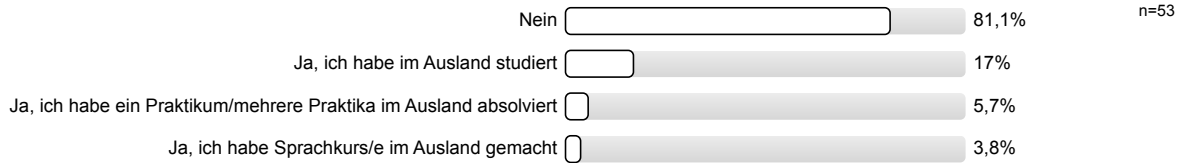


## 7.7 Welche Durchschnittsnote hatten Sie in dem Zeugnis, mit dem Sie Ihre Hochschulzugangsberechtigung erworben haben (z.B. 2,3)?

7.8 Welchen höchsten Bildungsabschluss hat Ihre Mutter oder eine Person, die für Sie einer Mutter am nächsten kommt? (Im Falle einer gleichgeschlechtlichen Elternschaft, geben Sie bitte den Bildungsabschluss des jüngeren Elternteils an).7.9 Welchen höchsten Bildungsabschluss hat Ihr Vater oder eine Person, die für Sie einem Vater am nächsten kommt? (Im Falle einer gleichgeschlechtlichen Elternschaft, geben Sie bitte den Bildungsabschluss des älteren Elternteils an).

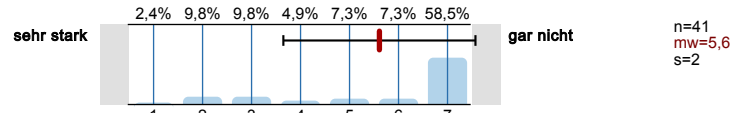
## Frageblock 8: Internationalität des Studiums / internationale Mobilität

## 8.1 Haben Sie im Rahmen Ihres Studiums Auslandsaufenthalte absolviert? Bitte kreuzen Sie alles Zutreffende an.

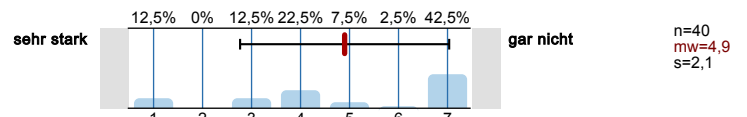


## 8.2 Bitte geben Sie an, wie stark Sie die folgenden Aspekte daran gehindert haben, einen Auslandsaufenthalt während des Studiums zu absolvieren.

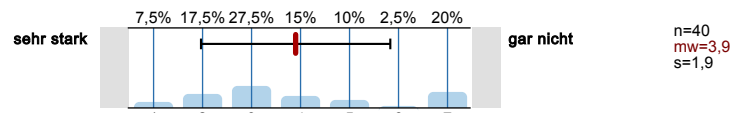
Fremdsprachenkenntnisse nicht ausreichend



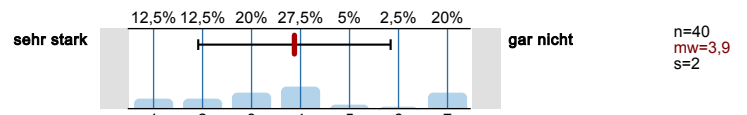
Schwierigkeiten, Informationen über Mobilitätsprogramme zu bekommen



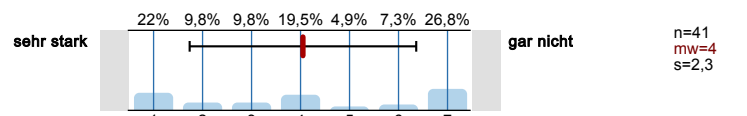
zu hoher Zeitaufwand für die Organisation des Aufenthalts



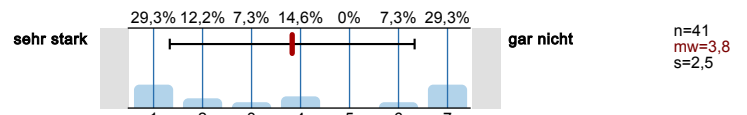
Organisation des Aufenthalts vor Ort (Wohnungssuche etc.)



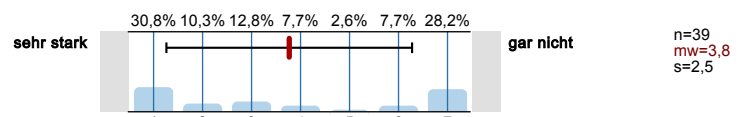
Örtliche Trennung von Angehörigen, Freunden



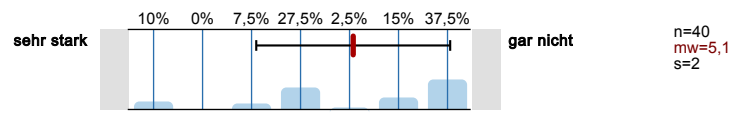
erwartete Finanzielle Mehrbelastung



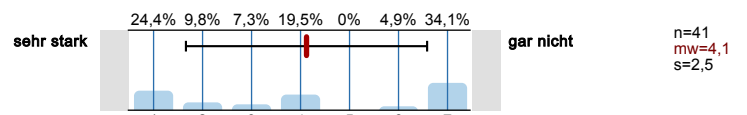
Wegfall von Leistungen bzw. Verdienstmöglichkeiten



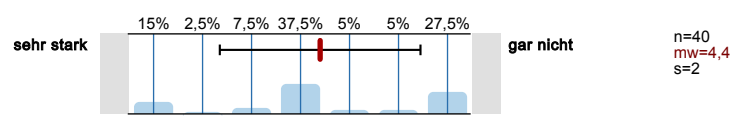
Schwierigkeiten, Zugangskriterien der Mobilitätsprogramme zu erfüllen



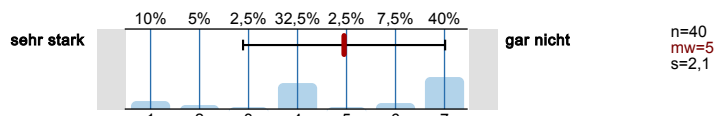
mangelndes generelles Interesse an einem Auslandsaufenthalt



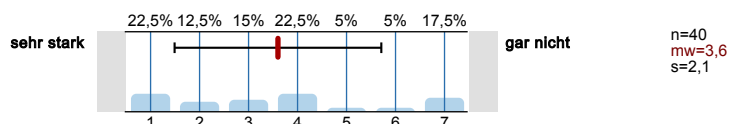
starre Struktur des Studiengangs



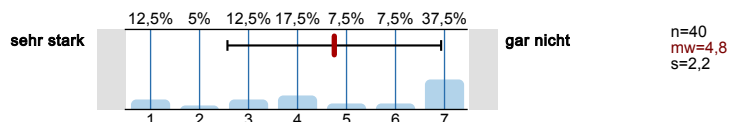
Schwierigkeiten, einen Platz an der Wunschhochschule zu bekommen



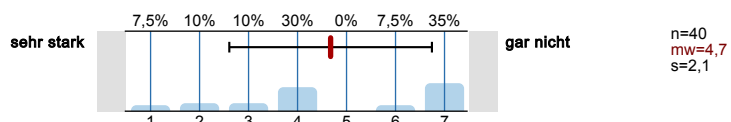
erwartete Verlängerung des Studiums



vermuteter geringer persönlicher Nutzen



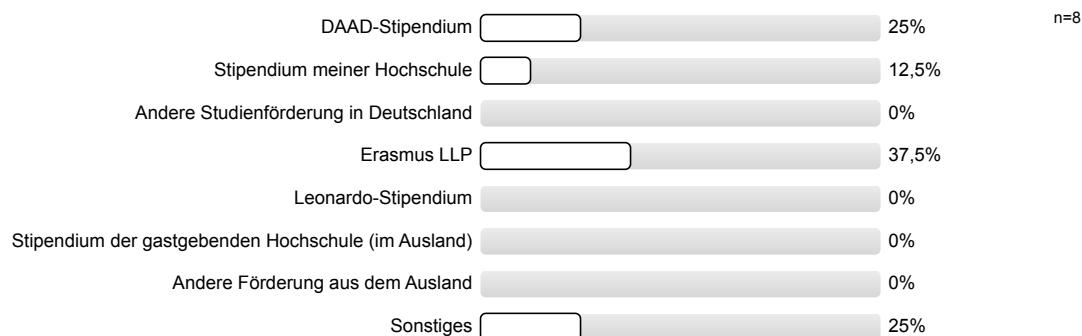
vermutete Probleme mit Anerkennung der im Ausland erbrachten Leistungen



#### 8.4 Wurde Ihr Auslandsaufenthalt im Rahmen eines Förderprogramms unterstützt?

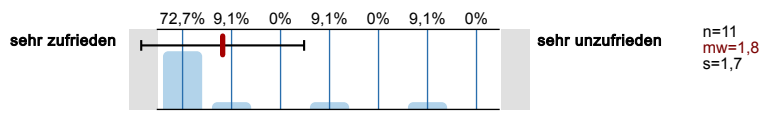


#### 8.5 Durch welche/s Förderprogramm/e wurde Ihr Auslandsaufenthalt unterstützt?

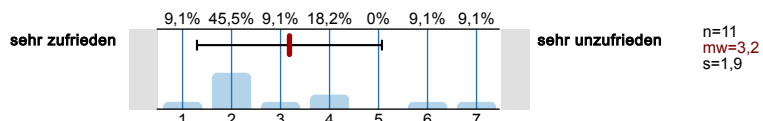


#### 8.6 Wie zufrieden waren Sie in Bezug auf Ihren Auslandsaufenthalt mit...

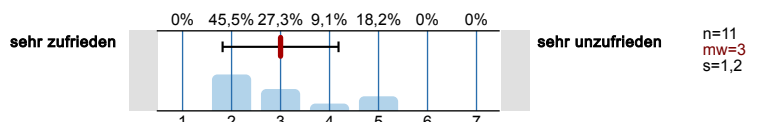
dem Zeitfenster für Auslandsaufenthalte



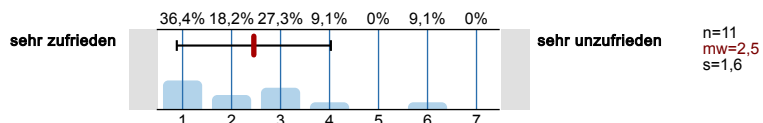
der Beratung des Akademischen Auslandsamtes



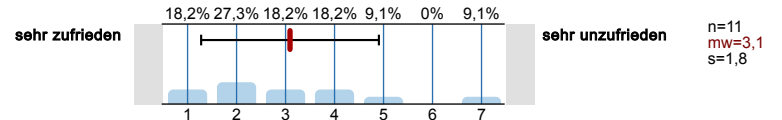
der allg. Beratung in der Hochschule



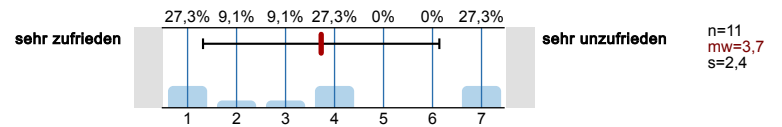
der Anerkennung von im Ausland erbrachter Studienleistungen



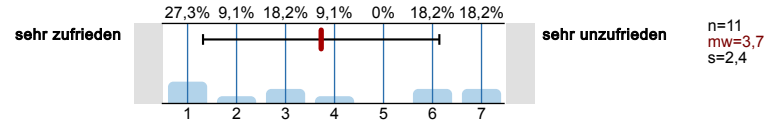
dem Angebot der Partnerhochschulen



der finanziellen Förderung



Unterstützung der Organisation des Aufenthalts durch die Hochschule



# Profillinie



Untergruppe:

HS KL: SAB - WiSe 2023/24 - Präsenz - Gesamt - Master

Verwendete Werte in der Profillinie: Mittelwert

## Frageblock 1: Fragen zum Studienverlauf und Studiengang

1.6 Welche Abschlussnote haben Sie erzielt?

1 (Note 1,0 bis 5,0)



5

n=52

mw=1,6

## Frageblock 2: Fragen zur Bewertung des Studiums und der Studienbedingungen

Mein Studium wies eine hohe Forschungsorientierung auf	trifft voll und ganz zu									trifft überhaupt nicht zu	n=53	mw=3,7
Mein Studium hat mich qualifiziert, wissenschaftlich (bei gestalterischem Studienabschluss: gestalterisch) zu arbeiten	trifft voll und ganz zu									trifft überhaupt nicht zu	n=53	mw=2,5
Mein Studium wies eine hohe Anwendungsorientierung/ einen hohen Praxisbezug auf	trifft voll und ganz zu									trifft überhaupt nicht zu	n=53	mw=2,4
Mein Studium war geeignet, meine beruflichen Ziele zu realisieren	trifft voll und ganz zu									trifft überhaupt nicht zu	n=53	mw=2,2
Mein Studium bot ein breites Lehrangebot/ Themenspektrum	trifft voll und ganz zu									trifft überhaupt nicht zu	n=53	mw=2,7
Mein Studium bot die Möglichkeit zur fachlichen Schwerpunktsetzung	trifft voll und ganz zu									trifft überhaupt nicht zu	n=53	mw=2,8
Die Leistungsanforderungen im Studium waren transparent	trifft voll und ganz zu									trifft überhaupt nicht zu	n=53	mw=2,5
Die Lernziele des Studiums waren transparent	trifft voll und ganz zu									trifft überhaupt nicht zu	n=53	mw=2,4
Studienrelevante Literatur war in der Regel in der Bibliothek verfügbar	trifft voll und ganz zu									trifft überhaupt nicht zu	n=53	mw=3,3
Der Zugang zu EDV-Diensten (Arbeitsplätze, WLAN) gestaltete sich unproblematisch	trifft voll und ganz zu									trifft überhaupt nicht zu	n=52	mw=2,5
An der Hochschule war meist eine angemessene Zahl an Arbeitsplätzen vorhanden	trifft voll und ganz zu									trifft überhaupt nicht zu	n=52	mw=2,3
Die Räumlichkeiten (Größe, Lage etc.) waren für die Veranstaltungen im Studium angemessen	trifft voll und ganz zu									trifft überhaupt nicht zu	n=52	mw=1,9
Die Ausstattung der Räumlichkeiten (Medien, Technik, Modelle, Labore etc.) war angemessen	trifft voll und ganz zu									trifft überhaupt nicht zu	n=52	mw=2,6
Es gab gute Möglichkeiten zu Auslandsaufenthalten während meines Studiums	trifft voll und ganz zu									trifft überhaupt nicht zu	n=51	mw=3,4
Es wurden ausreichende Möglichkeiten geboten, während des Studiums ein Praktikum/mehrere Praktika zu absolvieren	trifft voll und ganz zu									trifft überhaupt nicht zu	n=51	mw=3,4
Die verpflichtenden Praxisanteile am Studium waren angemessen	trifft voll und ganz zu									trifft überhaupt nicht zu	n=53	mw=2,8
Die optionalen Praxisanteile am Studium waren angemessen	trifft voll und ganz zu									trifft überhaupt nicht zu	n=51	mw=2,8
Das Angebot an Fachtutorien, Brückenkursen etc. war ausreichend	trifft voll und ganz zu									trifft überhaupt nicht zu	n=51	mw=3,4
Ich hatte klare Vorgaben hinsichtlich des Studienaufbaus	trifft voll und ganz zu									trifft überhaupt nicht zu	n=52	mw=2,5
Die einzelnen Studienabschnitte/Module bauten sinnvoll aufeinander auf	trifft voll und ganz zu									trifft überhaupt nicht zu	n=52	mw=2,8
Ich konnte meist problemlos an den für mich erforderlichen Lehrveranstaltungen (Seminare, Übungen) teilnehmen	trifft voll und ganz zu									trifft überhaupt nicht zu	n=53	mw=1,7

Die Lehrveranstaltungen waren mehrheitlich überschneidungsfrei koordiniert	trifft voll und ganz zu		trifft überhaupt nicht zu	n=53	mw=1,8
Die Anmeldeverfahren zu den Prüfungen waren im Allgemeinen gut organisiert	trifft voll und ganz zu		trifft überhaupt nicht zu	n=53	mw=1,8
Die Prüfungstermine waren mehrheitlich überschneidungsfrei koordiniert	trifft voll und ganz zu		trifft überhaupt nicht zu	n=52	mw=1,9
Während meines Studiums empfand ich die Anzahl der Prüfungen als zu hoch	trifft voll und ganz zu		trifft überhaupt nicht zu	n=52	mw=4,7
Studienberatungsangebote standen in ausreichendem Umfang zur Verfügung	trifft voll und ganz zu		trifft überhaupt nicht zu	n=50	mw=3,3
Die Studienberatungsangebote waren hilfreich	trifft voll und ganz zu		trifft überhaupt nicht zu	n=49	mw=3,4
Die Lehrenden nahmen sich ausreichend Zeit, sich um Belange der Studierenden zu kümmern	trifft voll und ganz zu		trifft überhaupt nicht zu	n=52	mw=2,2
Ich empfand die Betreuungsrelation zwischen Lehrpersonal und Studierenden als angemessen	trifft voll und ganz zu		trifft überhaupt nicht zu	n=52	mw=2,2
Die Lehrenden wirkten mehrheitlich fachlich kompetent	trifft voll und ganz zu		trifft überhaupt nicht zu	n=53	mw=1,9
Die Lehrenden wirkten mehrheitlich didaktisch kompetent	trifft voll und ganz zu		trifft überhaupt nicht zu	n=52	mw=2,3
Die Lehrenden wirkten mehrheitlich motiviert und engagiert	trifft voll und ganz zu		trifft überhaupt nicht zu	n=53	mw=2,2
Hochschule und Studium nahmen zur Zeit meines Studiums einen hohen Stellenwert in meinem Leben ein	trifft voll und ganz zu		trifft überhaupt nicht zu	n=53	mw=1,9
Ich habe die Veranstaltungen, die ich im Laufe meines Studiums besucht habe, regelmäßig vor- und nachbereitet	trifft voll und ganz zu		trifft überhaupt nicht zu	n=53	mw=2,6
Es fiel mir in der Regel leicht, die Lehrinhalte zu verstehen	trifft voll und ganz zu		trifft überhaupt nicht zu	n=53	mw=2,2
Während meines Studiums empfand ich viele Prüfungsanforderungen als zu hoch	trifft voll und ganz zu		trifft überhaupt nicht zu	n=53	mw=4,4
In meinem Studium wurde die aktive Mitarbeit der Studierenden gefördert	trifft voll und ganz zu		trifft überhaupt nicht zu	n=53	mw=2,2
In meinem Studium wurde zur Auseinandersetzung mit den behandelten Themen angeregt	trifft voll und ganz zu		trifft überhaupt nicht zu	n=52	mw=2,4
Die Inhalte meines Studiums wurden mir verständlich vermittelt	trifft voll und ganz zu		trifft überhaupt nicht zu	n=53	mw=2,3
In meinem Studium wurden Theorie und Praxis gut miteinander verknüpft	trifft voll und ganz zu		trifft überhaupt nicht zu	n=53	mw=2,5
Die inhaltliche/fachliche Betreuung (z.B. Besprechung von Hausarbeiten, Klausuren) durch die Lehrenden während des Studiums war gut	trifft voll und ganz zu		trifft überhaupt nicht zu	n=53	mw=2,5
Die Betreuung der Abschlussarbeit war gut	trifft voll und ganz zu		trifft überhaupt nicht zu	n=53	mw=1,9
Während des Studiums gab es eine gute Kommunikation zwischen Lehrenden und Studierenden	trifft voll und ganz zu		trifft überhaupt nicht zu	n=53	mw=2
Ich hatte den Eindruck, dass zwischen den Lehrenden eine gute Zusammenarbeit bestand	trifft voll und ganz zu		trifft überhaupt nicht zu	n=52	mw=2,7
Ich hatte den Eindruck, dass die Lehrenden ihre Leistungsanforderungen gut aufeinander abgestimmt haben	trifft voll und ganz zu		trifft überhaupt nicht zu	n=52	mw=3,2
Ich hatte den Eindruck, dass die Lehrenden die Veranstaltungsinhalte aufeinander abgestimmt haben	trifft voll und ganz zu		trifft überhaupt nicht zu	n=50	mw=3,1
Während des Studiums gab es einen angemessenen Austausch zwischen den Studierenden hinsichtlich studienbezogener/fachlicher Fragen	trifft voll und ganz zu		trifft überhaupt nicht zu	n=53	mw=2,4
Während meines Studiums habe ich regelmäßig an Veranstaltungen und/oder Freizeitaktivitäten der Hochschule teilgenommen	trifft voll und ganz zu		trifft überhaupt nicht zu	n=53	mw=4,5
Während meines Studiums fühlte ich mich oft als Einzelkämpfer	trifft voll und ganz zu		trifft überhaupt nicht zu	n=52	mw=4,4
Die Lehre fand in einer Fremdsprache statt	trifft voll und ganz zu		trifft überhaupt nicht zu	n=52	mw=4,6
Die Lehre hatte internationale Bezüge (z.B. europäisches Recht, internationale Betriebswirtschaft, internationale Fallstudien/Projekte, interkulturelle Aspekte)	trifft voll und ganz zu		trifft überhaupt nicht zu	n=53	mw=4
In meinem Studium wurden Fremdsprachen fach- und berufsbezogen eingeübt	trifft voll und ganz zu		trifft überhaupt nicht zu	n=53	mw=4,4



Fachspezifische theoretische Kenntnisse (Fachwissen zu zentralen Theorien, Themen)	in sehr hohem Maße		gar nicht	n=53	mw=2,3
Fachspezifische methodische Kenntnisse (Kenntnisse von Analysemethoden, Forschungsverfahren, Computerprogrammen etc.)	in sehr hohem Maße		gar nicht	n=53	mw=2,6
Praktische und anwendungsbezogene fachliche Fähigkeiten	in sehr hohem Maße		gar nicht	n=52	mw=2,3
Wissenschaftliches Schreiben (Fähigkeit, Berichte, Protokolle oder wissenschaftliche Aufsätze zu verfassen)	in sehr hohem Maße		gar nicht	n=52	mw=2,7
Analytische Fähigkeiten (Fähigkeit, komplexe Sachverhalte zu erfassen, sie zu gliedern und Beziehungen zwischen einzelnen Aspekten herzustellen)	in sehr hohem Maße		gar nicht	n=53	mw=2,5
Präsentationsfähigkeit (Fähigkeit, Produkte, Ideen oder Berichte einem Publikum zu präsentieren)	in sehr hohem Maße		gar nicht	n=53	mw=2,1
Informations- und Wissensmanagement (Fähigkeit, Informationen aus verschiedenen Quellen zu erschließen, aufzubereiten und zu analysieren)	in sehr hohem Maße		gar nicht	n=53	mw=2,3
Transferfähigkeit (Fähigkeit, vorhandenes Wissen auf neue Fragestellungen anzuwenden)	in sehr hohem Maße		gar nicht	n=53	mw=2,3
Teamfähigkeit (Fähigkeit, mit anderen produktiv und kooperativ zusammenzuarbeiten)	in sehr hohem Maße		gar nicht	n=53	mw=2,1
Kommunikative Fähigkeiten (Fähigkeit, sich verständlich und am Empfänger orientiert auszudrücken)	in sehr hohem Maße		gar nicht	n=52	mw=2,2
Konfliktfähigkeit (Fähigkeit und Bereitschaft, eine Auseinandersetzung aufzunehmen, auszuhalten und konstruktiv zu bewältigen)	in sehr hohem Maße		gar nicht	n=52	mw=2,9
Fähigkeit zur Verantwortungsübernahme (Verantwortung für das eigene Handeln, Verantwortung anderen Menschen gegenüber)	in sehr hohem Maße		gar nicht	n=52	mw=2,4
Selbstdisziplin (Fähigkeit, konsequent seine Ziele zu verfolgen und sich nicht von anderen Dingen ablenken zu lassen)	in sehr hohem Maße		gar nicht	n=53	mw=2
Belastungsfähigkeit (Fähigkeit, unter physischen und psychischen Belastungen arbeiten zu können)	in sehr hohem Maße		gar nicht	n=53	mw=2,2
Selbstständiges Arbeiten (Fähigkeit, innerhalb eines abgesteckten Rahmens arbeitsrelevante Entscheidungen zu treffen und in die Tat umsetzen zu können)	in sehr hohem Maße		gar nicht	n=53	mw=1,8
Führungsfähigkeit (Fähigkeit, ein Ziel zu entwickeln, andere Menschen in einem Kommunikationsprozess für die Umsetzung dieses Ziels zu motivieren und diesen)	in sehr hohem Maße		gar nicht	n=53	mw=3
IT-Kenntnisse (Fähigkeit, studienbezogene Datenverarbeitungsprogramme sicher bedienen zu können)	in sehr hohem Maße		gar nicht	n=52	mw=3,1
<b>2.6 Einmal ganz allgemein gesprochen: Würden Sie sagen, Sie waren mit Ihrem Studium...?</b>	sehr zufrieden		sehr unzufrieden	n=42	mw=2,1
...an der Hochschule Kaiserslautern studieren?	sehr wahrscheinlich		sehr unwahrscheinlich	n=53	mw=2,2
...dasselbe Studienfach/denselben Studiengang wählen?	sehr wahrscheinlich		sehr unwahrscheinlich	n=53	mw=2

## Frageblock 7: Angaben zur Person

<b>7.7 Welche Durchschnittsnote hatten Sie in dem Zeugnis, mit dem Sie Ihre Hochschulzugangsberechtigung erworben haben (z.B.</b>	1 (Note 1,0 bis 5,0)		5	n=52	mw=2,3
---	----------------------	--	---	------	--------

## Frageblock 8: Internationalität des Studiums / internationale Mobilität

Fremdsprachenkenntnisse nicht ausreichend	sehr stark		gar nicht	n=41	mw=5,6
Schwierigkeiten, Informationen über Mobilitätsprogramme zu bekommen	sehr stark		gar nicht	n=40	mw=4,9
zu hoher Zeitaufwand für die Organisation des Aufenthalts	sehr stark		gar nicht	n=40	mw=3,9
Organisation des Aufenthalts vor Ort (Wohnungssuche etc.)	sehr stark		gar nicht	n=40	mw=3,9
Örtliche Trennung von Angehörigen, Freunden	sehr stark		gar nicht	n=41	mw=4

