

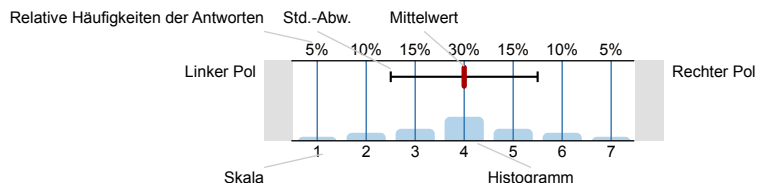
## HSKLSAB18\_Fern\_oK

Erfasste Fragebögen = 20



## Legende

Fragetext



## Frageblock 1: Fragen zum Studienverlauf

Zunächst möchten wir Sie bitten, einige allgemeine Fragen zu Ihrem Studienverlauf zu beantworten. Alle Fragen beziehen sich auf das Fernstudium, das Sie zuletzt abgeschlossen haben.

## 1.1 Welchen Studiengang haben Sie abgeschlossen?

Fachbereich Angewandte Ingenieurwissenschaften

Automatisierungstechnik (B.Eng.)	<input type="text"/>	63.6%	n=11
Industrial Engineering (B.Eng.)	<input type="text"/>	0%	
Prozessingenieurwesen (B.Eng.)	<input type="text"/>	36.4%	

Fachbereich Betriebswirtschaft

Betriebswirtschaft (B.A.)	<input type="text"/>	100%	n=9
---------------------------	----------------------	------	-----

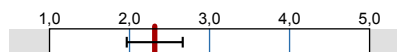
## 1.2 Bitte geben Sie Semester und Jahr Ihres Studienabschlusses an.

WiSe 17/18	<input type="text"/>	36.8%	n=19
SoSe 18	<input type="text"/>	63.2%	

1.3 Wie viele Fachsemester haben Sie benötigt, um Ihr Fernstudium erfolgreich zu beenden?

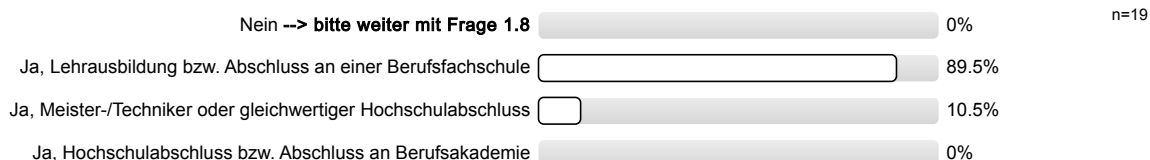
6	<input type="text"/>	0%	n=20
7	<input type="text"/>	10%	
8	<input type="text"/>	30%	
9	<input type="text"/>	30%	
10	<input type="text"/>	10%	
11	<input type="text"/>	15%	
12	<input type="text"/>	0%	
mehr als 12	<input type="text"/>	5%	

## 1.4 Welche Abschlussnote haben Sie erzielt? (Beispiel: Ist der Notendurchschnitt 2,0, dann kreuzen Sie bitte in der oberen Reihe die 2 und in der unteren Reihe die 0 an)

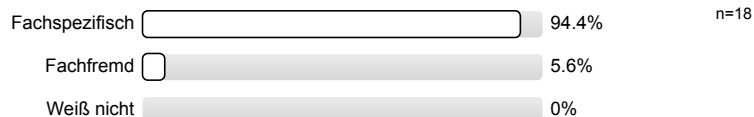


n=20  
mw=2,32  
s=0,35

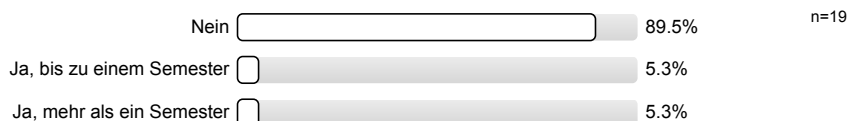
### 1.5 Haben Sie vor Ihrem Fernstudium bereits einen beruflichen Ausbildungsabschluss erworben? (nicht relevant sind angefangene oder abgebrochene Berufsausbildungen)



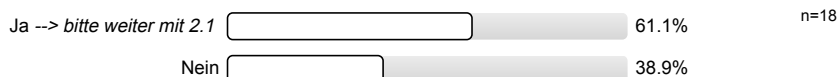
### 1.6 Ist Ihr beruflicher Ausbildungsabschluss in Bezug auf Ihr Fernstudium fachspezifisch oder fachfremd?



### 1.7 Haben Sie Ihr Fernstudium zwischenzeitlich für ein oder mehrere Semester unterbrochen?



### 1.8 Haben Sie Ihr Studium in der Regelstudienzeit absolviert?



### 1.9 Falls Sie bei Abschluss des Studiums die Regelstudienzeit überschritten haben: Was sehen Sie als Grund/Gründe hierfür an? (Mehrfachnennungen möglich)



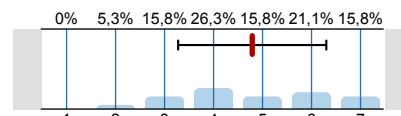
## Frageblock 2: Fragen zur Bewertung des Studiums und der Studienbedingungen

Lesen Sie bitte folgende Aussagen zu den Studienbedingungen und -angeboten an der HS Kaiserslautern und geben Sie an, wie stark Sie jeder Aussage zustimmen. Sie können jeweils zwischen sieben Abstufungen wählen, die von "trifft überhaupt nicht zu" bis "trifft voll und ganz zu" reichen.

### 2.1 Bitte beurteilen Sie die folgenden Punkte zur grundsätzlichen Ausrichtung Ihres an der HS Kaiserslautern absolvierten Fernstudiums.

Mein Studium wies eine hohe Forschungsorientierung auf

trifft voll und ganz zu

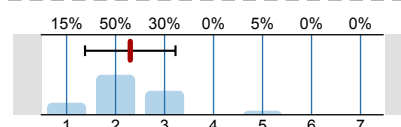


trifft überhaupt nicht zu

n=19  
mw=4,79  
s=1,51

Mein Studium hat mich qualifiziert, wissenschaftlich zu arbeiten

trifft voll und ganz zu

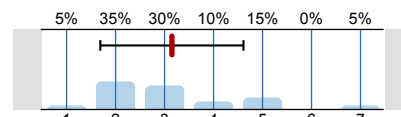


trifft überhaupt nicht zu

n=20  
mw=2,3  
s=0,92

Mein Studium wies eine hohe Anwendungsorientierung/ einen hohen Praxisbezug auf

trifft voll und ganz zu

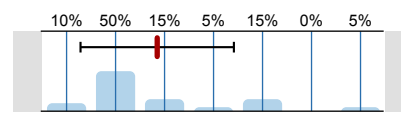


trifft überhaupt nicht zu

n=20  
mw=3,15  
s=1,46

Mein Studium war geeignet, meine beruflichen Ziele zu realisieren

trifft voll und ganz zu

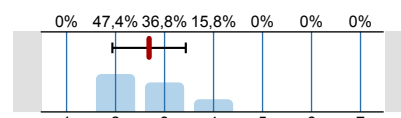


trifft überhaupt nicht zu

n=20  
mw=2,85  
s=1,57

Mein Studium bot ein breites Lehrangebot/ Themenspektrum

trifft voll und ganz zu

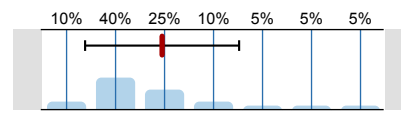


trifft überhaupt nicht zu

n=19  
mw=2,68  
s=0,75

Mein Studium bot die Möglichkeit zur fachlichen Schwerpunktsetzung

trifft voll und ganz zu

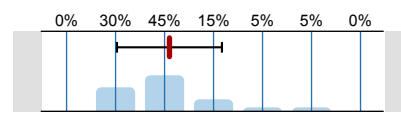


trifft überhaupt nicht zu

n=20  
mw=2,95  
s=1,57

Die Leistungsanforderungen im Studium wurden mir transparent gemacht

trifft voll und ganz zu

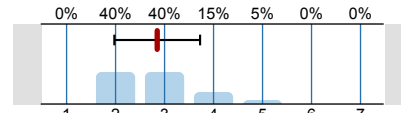


trifft überhaupt nicht zu

n=20  
mw=3,1  
s=1,07

Die Lernziele des Studiums wurden mir transparent gemacht

trifft voll und ganz zu



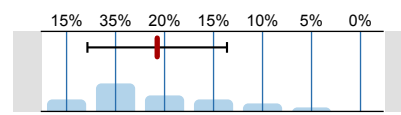
trifft überhaupt nicht zu

n=20  
mw=2,85  
s=0,88

## 2.2 Nehmen Sie bitte Stellung zu folgenden Angeboten und Bedingungen Ihres abgeschlossenen Fernstudiums.

Studienrelevante Literatur war in der Regel in der Bibliothek verfügbar

trifft voll und ganz zu

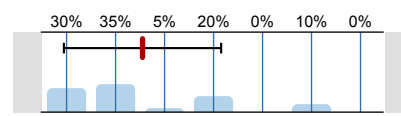


trifft überhaupt nicht zu

n=20  
mw=2,85  
s=1,42

Die Räumlichkeiten (Größe, Lage etc.) waren für die Präsenzen im Studium angemessen

trifft voll und ganz zu

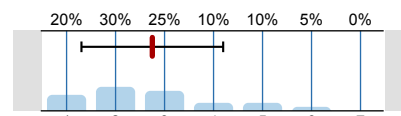


trifft überhaupt nicht zu

n=20  
mw=2,55  
s=1,61

Die Ausstattung der Räumlichkeiten (Medien, Technik, Modelle, Labore etc.) war angemessen

trifft voll und ganz zu

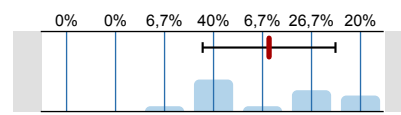


trifft überhaupt nicht zu

n=20  
mw=2,75  
s=1,45

Es wurden ausreichende Möglichkeiten geboten, während des Studiums ein Praktikum/mehrere Praktika zu absolvieren

trifft voll und ganz zu

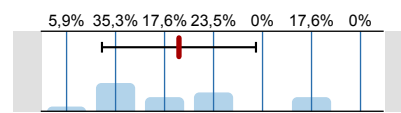


trifft überhaupt nicht zu

n=15  
mw=5,13  
s=1,36

Die Praxisanteile am Studium waren angemessen

trifft voll und ganz zu

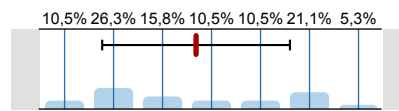


trifft überhaupt nicht zu

n=17  
mw=3,29  
s=1,57

Das zusätzliche Angebot neben der Lernplattform wie bspw. Fachtutorien, Brückenkursen etc. war ausreichend

trifft voll und ganz zu

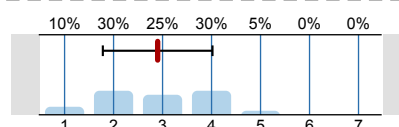


trifft überhaupt nicht zu

n=19  
mw=3,68  
s=1,92

Ich hatte klare Vorgaben hinsichtlich des Studienaufbaus

trifft voll und ganz zu

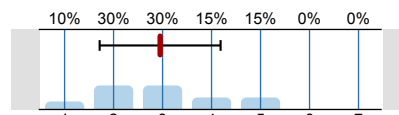


trifft überhaupt nicht zu

n=20  
mw=2,9  
s=1,12

Die einzelnen Studienabschnitte/Module bauten sinnvoll aufeinander auf

trifft voll und ganz zu

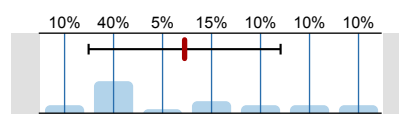


trifft überhaupt nicht zu

n=20  
mw=2,95  
s=1,23

Die Präsenzen waren zeitlich gut koordiniert

trifft voll und ganz zu

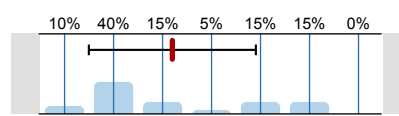


trifft überhaupt nicht zu

n=20  
mw=3,45  
s=1,96

Die Anmeldeverfahren zu den Prüfungen waren im Allgemeinen gut organisiert

trifft voll und ganz zu

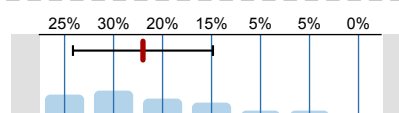


trifft überhaupt nicht zu

n=20  
mw=3,2  
s=1,7

Die Prüfungstermine waren mehrheitlich überschneidungsfrei koordiniert

trifft voll und ganz zu

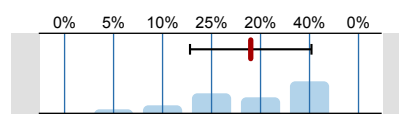


trifft überhaupt nicht zu

n=20  
mw=2,6  
s=1,43

Während meines Studiums empfand ich die Anzahl der Prüfungen als zu hoch

trifft voll und ganz zu

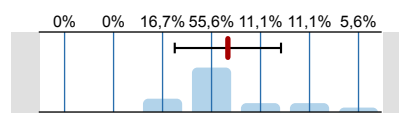


trifft überhaupt nicht zu

n=20  
mw=4,8  
s=1,24

Studienberatungsangebote standen in ausreichendem Umfang zur Verfügung

trifft voll und ganz zu

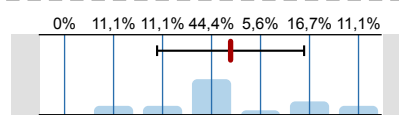


trifft überhaupt nicht zu

n=18  
mw=4,33  
s=1,08

Die Studienberatungsangebote waren hilfreich

trifft voll und ganz zu

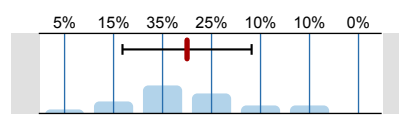


trifft überhaupt nicht zu

n=18  
mw=4,39  
s=1,5

Die Lehrenden nahmen sich ausreichend Zeit, sich um Belange der Studierenden zu kümmern

trifft voll und ganz zu

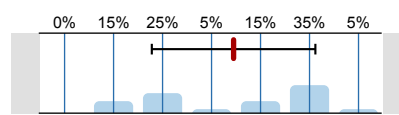


trifft überhaupt nicht zu

n=20  
mw=3,5  
s=1,32

Die Lehrenden waren auch außerhalb der Präsenzen gut erreichbar

trifft voll und ganz zu

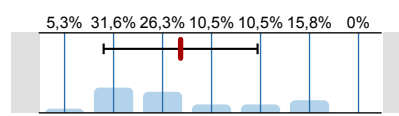


trifft überhaupt nicht zu

n=20  
mw=4,45  
s=1,67

Ich empfand die Betreuungsrelation zwischen Lehrpersonal und Studierenden als angemessen

trifft voll und ganz zu

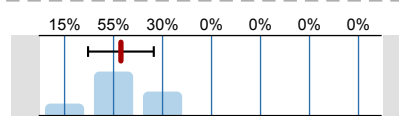


trifft überhaupt nicht zu

n=19  
mw=3,37  
s=1,57

Die Lehrenden wirkten mehrheitlich fachlich kompetent

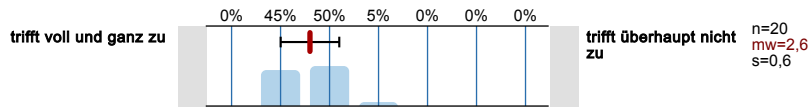
trifft voll und ganz zu



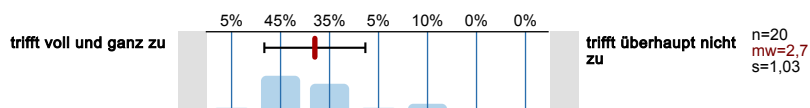
trifft überhaupt nicht zu

n=20  
mw=2,15  
s=0,67

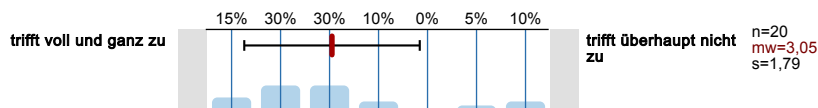
Die Lehrenden wirkten mehrheitlich didaktisch kompetent



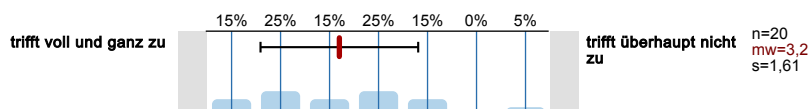
Die Lehrenden in meinem Studium wirkten mehrheitlich motiviert und engagiert



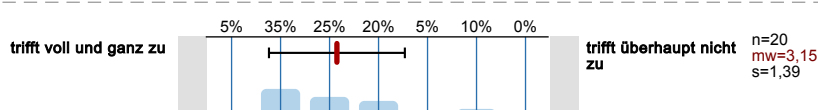
Der Versand der Lehr-/Studienbriefe erfolgte mit zeitlich ausreichendem Abstand, um sich auf Präsenzen, Prüfungen etc. vorbereiten zu können



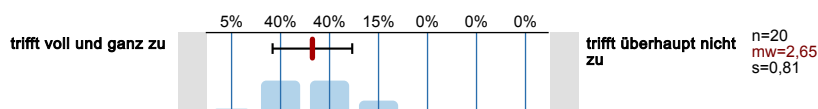
Das zur Verfügung gestellte Lern-/Studienmaterial war aktuell



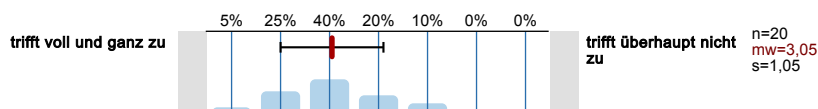
Das zur Verfügung gestellte Lern-/Studienmaterial war verständlich gestaltet



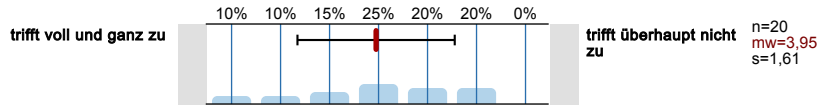
Das zur Verfügung gestellte Lern-/Studienmaterial war hilfreich beim Einüben, Anwenden und Wiederholen der Lerninhalte



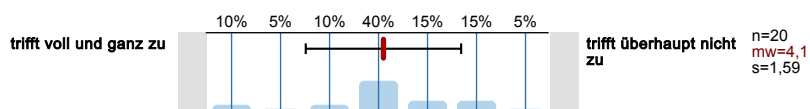
Studienbriefe und Präsenzzeiten waren inhaltlich gut aufeinander abgestimmt



Die Lernplattform war übersichtlich gestaltet

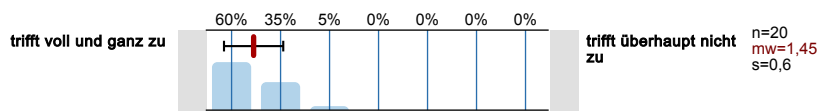


Auf der Lernplattform wurden alle relevanten Informationen und Unterlagen bereitgestellt

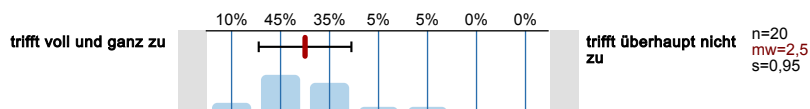


### 2.3 Inwiefern treffen folgende Aussagen auf Ihr Fernstudium zu?

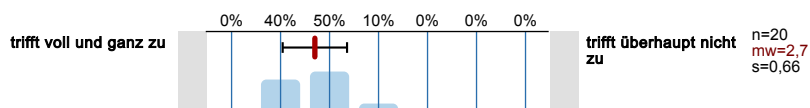
Das Fernstudium nahm zur Zeit meines Studiums einen hohen Stellenwert in meinem Leben ein



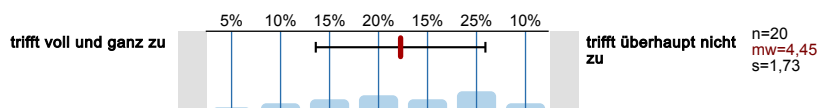
Ich habe die Präsenzen, die ich im Laufe meines Studiums besucht habe, regelmäßig vor- und nachbereitet



Es fiel mir in der Regel leicht, die Lehrinhalte zu verstehen

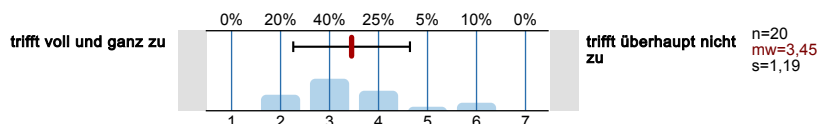


Während meines Studiums empfand ich viele Prüfungsanforderungen als zu hoch

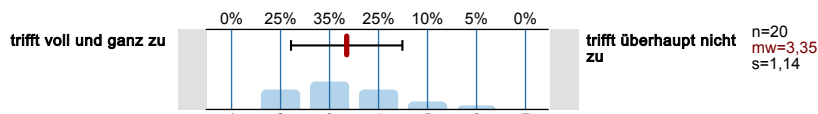


## 2.4 Bitte beurteilen Sie nun noch folgende Aspekte der Lehre, Betreuung und Kooperation Ihres abgeschlossenen Fernstudiums.

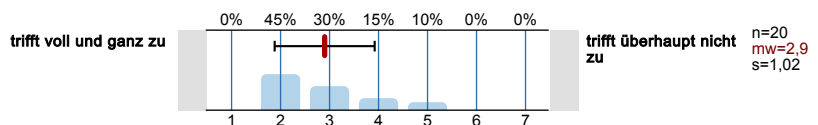
In den Präsenzen wurde die aktive Mitarbeit der Studierenden gefördert



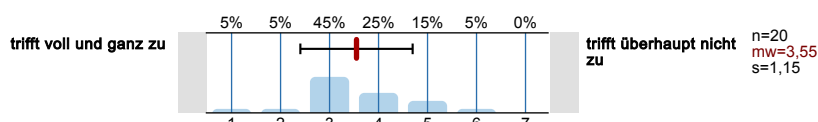
Präsenzen und Lehrmaterialien haben zur Auseinandersetzung mit den behandelten Themen angeregt



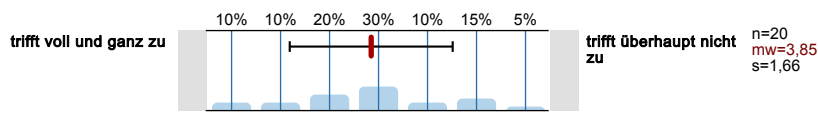
In den Präsenzen und Lehrmaterialien wurden mit die Studieninhalte verständlich vermittelt



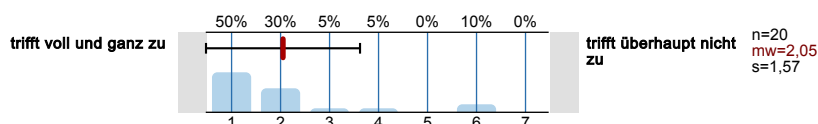
In den Präsenzen und Lehrmaterialien wurden Theorie und Praxis gut miteinander verknüpft



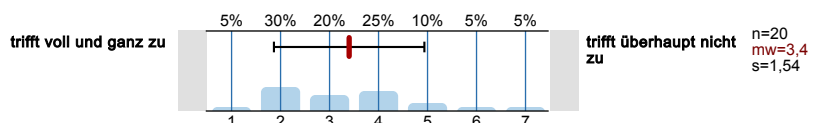
Die inhaltliche/fachliche Betreuung (z.B. Besprechung von Hausarbeiten, Klausuren) durch die Lehrenden während des Studiums war gut



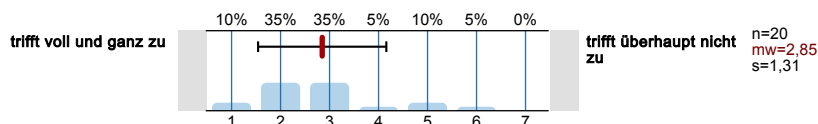
Die Betreuung der Abschlussarbeit war gut



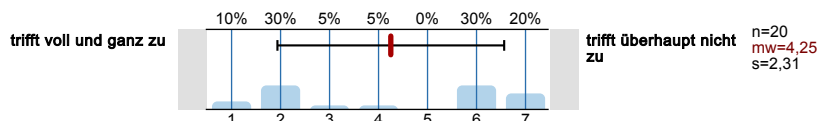
Während des Studiums gab es eine gute Kommunikation zwischen Lehrenden und Studierenden



Während des Studiums gab es einen angemessenen Austausch zwischen den Studierenden hinsichtlich studienbezogener/fachlicher Fragen

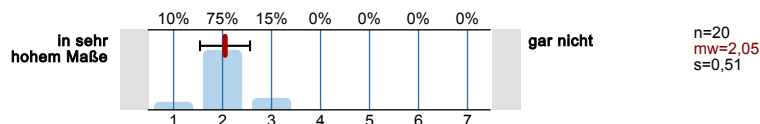


Während meines Studiums fühlte ich mich oft als Einzelkämpfer

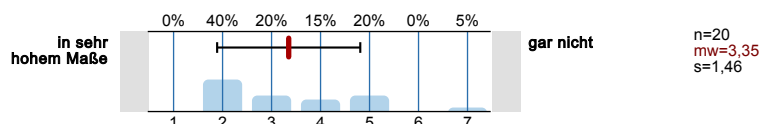


## 2.5 Im Laufe des Studiums können ganz unterschiedliche Fähigkeiten und Fertigkeiten vermittelt werden. Wir möchten Sie bitten anzugeben, in welchem Maße die folgenden Fähigkeiten und Fertigkeiten in Ihrem abgeschlossenen Fernstudium erworben wurden.

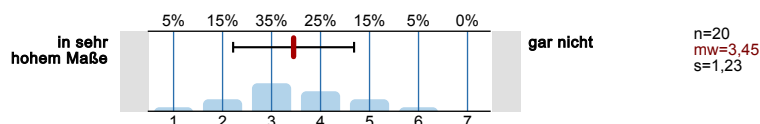
Fachspezifische theoretische Kenntnisse (Fachwissen zu zentralen Theorien, Themen)



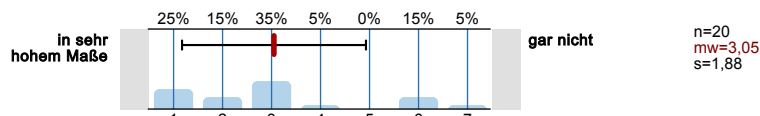
Fachspezifische methodische Kenntnisse (Kenntnisse von Analysemethoden, Forschungsverfahren, Computerprogrammen etc.)



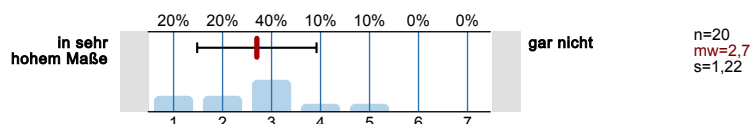
Praktische und anwendungsbezogene fachliche Fähigkeiten



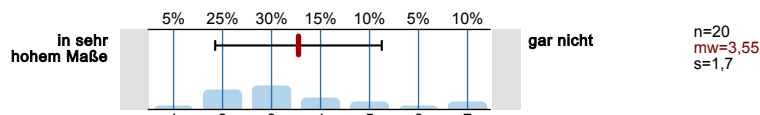
Wissenschaftliches Schreiben (Fähigkeit, Berichte, Protokolle oder wissenschaftliche Aufsätze zu verfassen)



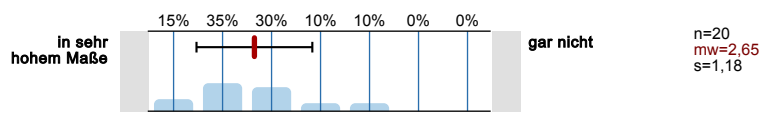
Analytische Fähigkeiten (Fähigkeit, komplexe Sachverhalte zu erfassen, sie zu gliedern und Beziehungen zwischen einzelnen Aspekten herzustellen)



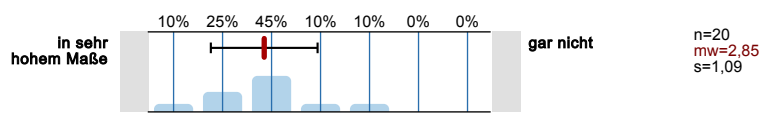
Präsentationsfähigkeit (Fähigkeit, Produkte, Ideen oder Berichte einem Publikum zu präsentieren)



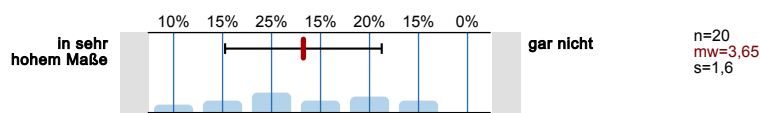
Informations- und Wissensmanagement (Fähigkeit, Informationen aus verschiedenen Quellen zu erschließen, aufzubereiten und zu analysieren)



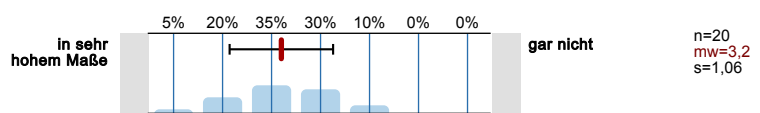
Transferfähigkeit (Fähigkeit, vorhandenes Wissen auf neue Fragestellungen anzuwenden)



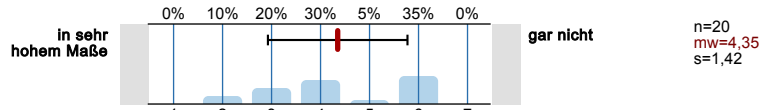
Teamfähigkeit (Fähigkeit, mit anderen produktiv und kooperativ zusammenzuarbeiten)



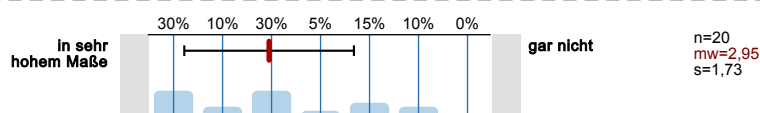
Kommunikative Fähigkeiten (Fähigkeit, sich verständlich und am Empfänger orientiert auszudrücken)



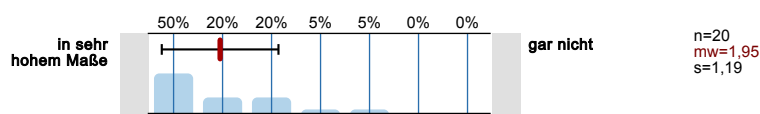
Konfliktfähigkeit (Fähigkeit und Bereitschaft, eine Auseinandersetzung aufzunehmen, auszuhalten und konstruktiv zu bewältigen)



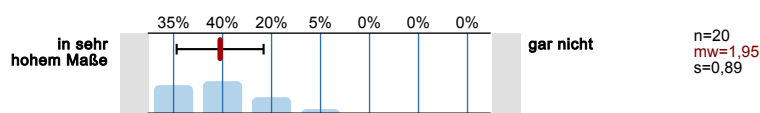
Fähigkeit zur Verantwortungsübernahme (Verantwortung für das eigene Handeln, Verantwortung anderen Menschen gegenüber)



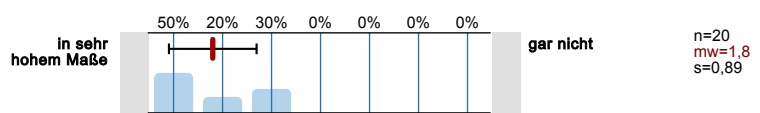
Selbstdisziplin (Fähigkeit, konsequent seine Ziele zu verfolgen und sich nicht von anderen Dingen ablenken zu lassen)



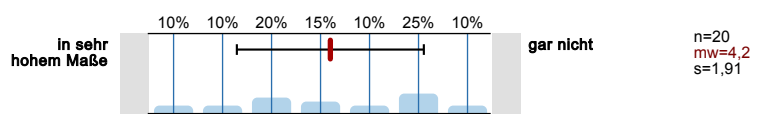
Belastungsfähigkeit (Fähigkeit, unter physischen und psychischen Belastungen arbeiten zu können)



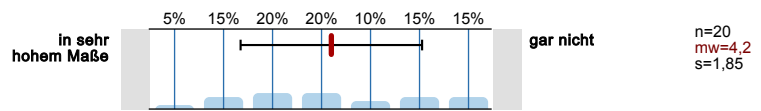
Selbstständiges Arbeiten (Fähigkeit, innerhalb eines abgesteckten Rahmens arbeitsrelevante Entscheidungen zu treffen und in die Tat umsetzen zu können)



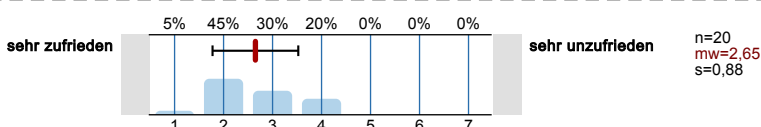
Führungsfähigkeit (Fähigkeit, ein Ziel zu entwickeln, andere Menschen in einem Kommunikationsprozess für die Umsetzung dieses Ziels zu motivieren und diesen Prozess verantwortlich zu begleiten)



EDV-Kenntnisse (Fähigkeit, gängige Datenverarbeitungsprogramme sicher bedienen zu können)

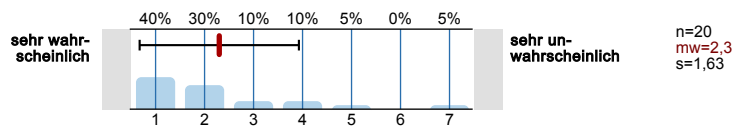


2.6 Einmal ganz allgemein gesprochen: Würden Sie sagen, Sie waren mit Ihrem Studium...?

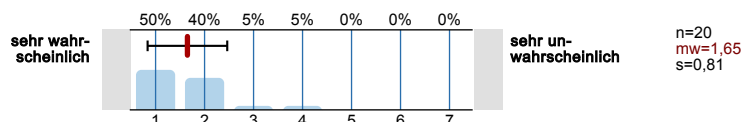


2.7 Wenn Sie - rückblickend - noch einmal wählen könnten, würden Sie wieder...?

...an der Hochschule Kaiserslautern studieren?

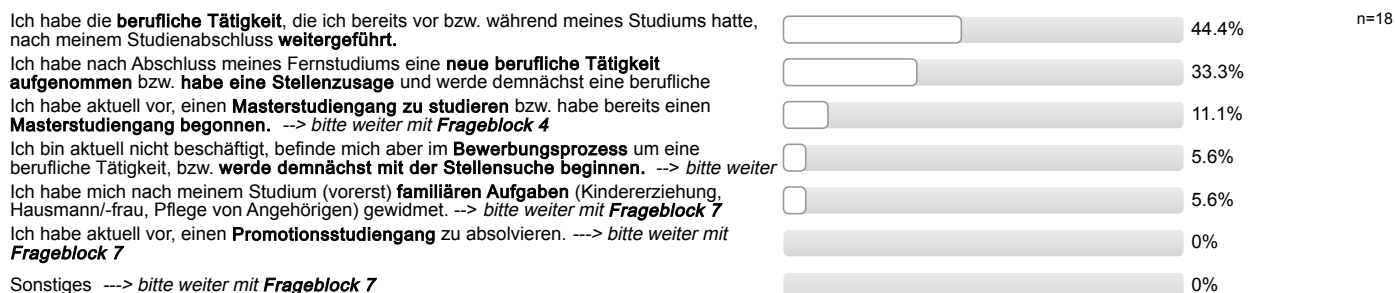


...dasselbe Studienfach/denselben Studiengang wählen?

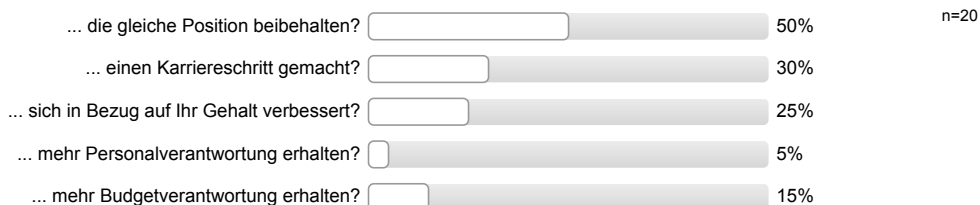


### Frageblock 3: Fragen zur Planung der Zukunft nach dem erworbenen Studienabschluss

3.1 Welche der folgenden Aussagen trifft aktuell am ehesten auf Sie zu?



3.2 Haben Sie nach Abschluss des Fernstudiums ...? (Bitte kreuzen Sie Zutreffendes an)

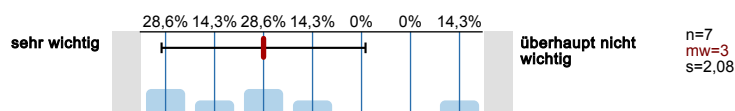


==> Bitte weiter mit Frageblock 5

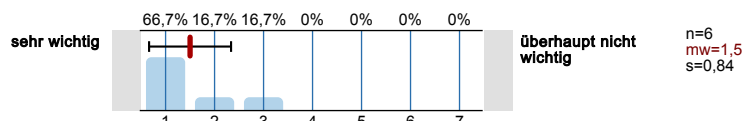
### Frageblock 4: Masterstudium aufgenommen bzw. geplant aufzunehmen

4.1 Wie wichtig sind bzw. waren folgende Motive für die Aufnahme eines Masterstudiums?

Meinen beruflichen Neigungen besser nachkommen

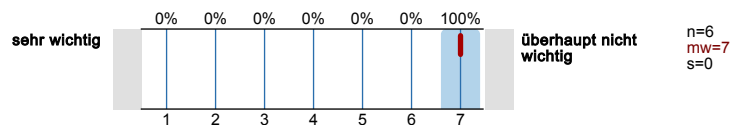


Mich persönlich weiterbilden

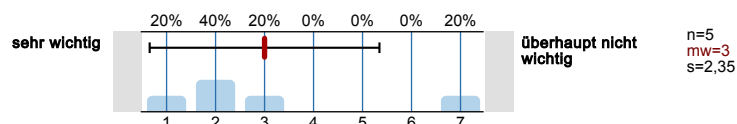




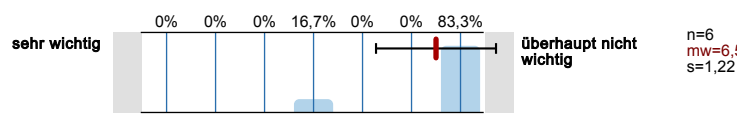
Zeit für die Berufsfindung gewinnen



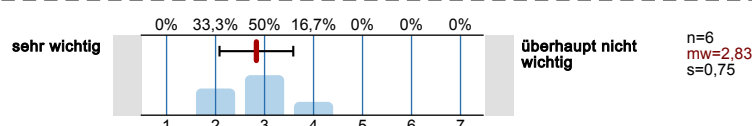
Wahrgenommene fachliche Defizite ausgleichen



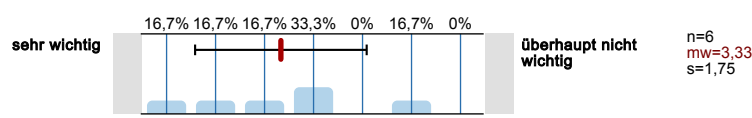
Arbeitslosigkeit vermeiden



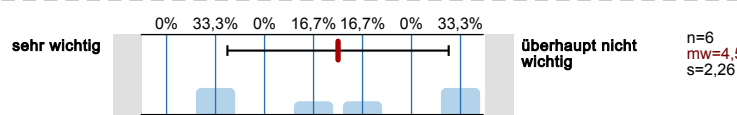
Mich für ein bestimmtes Fachgebiet spezialisieren



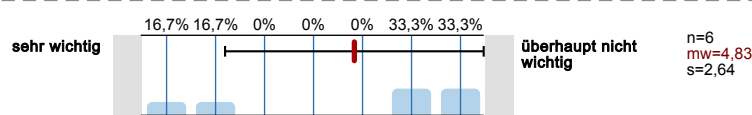
Eine wissenschaftliche Laufbahn einschlagen



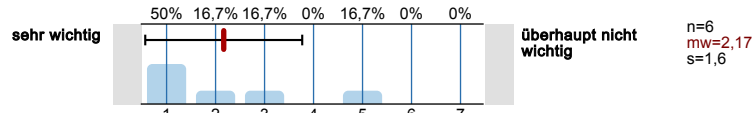
Zu einem interessanten Thema forschen



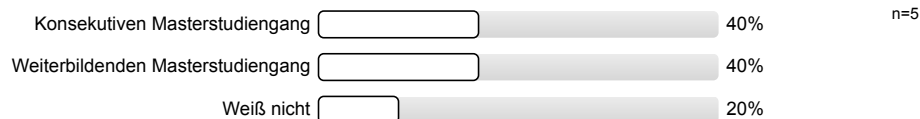
Geringes Vertrauen in die Berufschancen mit dem erworbenen Abschluss



Höhere Gehaltserwartung



## 4.2 Welche Art von Masterstudium werden Sie aufnehmen/ haben Sie aufgenommen?



## 4.3 An welcher Hochschule studieren Sie den Masterstudiengang bzw. wo planen Sie den Masterstudiengang zu absolvieren?

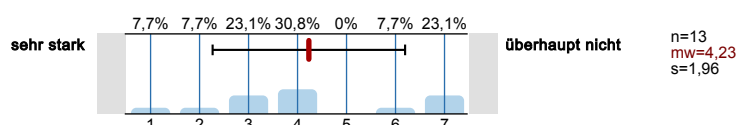


==&gt; Bitte weiter mit Frageblock 7 (Angaben zur Person)

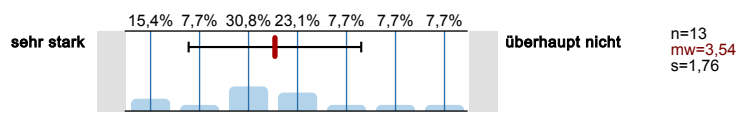
Frageblock 5: Kein weiteres Studium geplant

## 5.1 Wie stark sprechen aus Ihrer Sicht folgende Gründe gegenwärtig gegen die Aufnahme eines Masterstudiums?

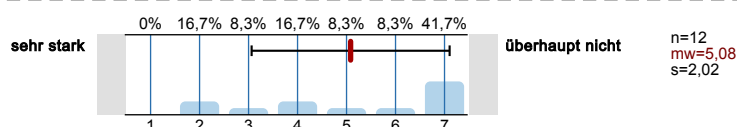
Der Wunsch, möglichst bald selbst Geld zu verdienen



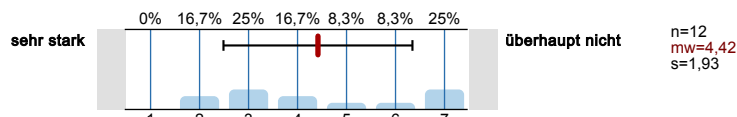
Ein festes Berufsziel, das kein weiteres Studium voraussetzt



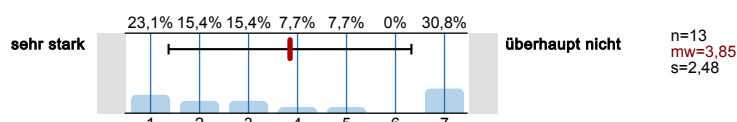
Das Fehlen eines passenden Studienangebots in der Nähe meines Heimatorts



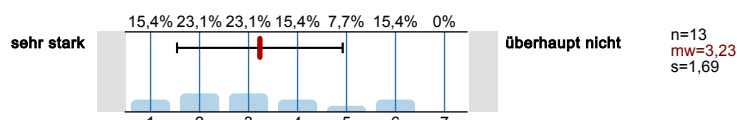
Unkalkulierbare Anforderungen



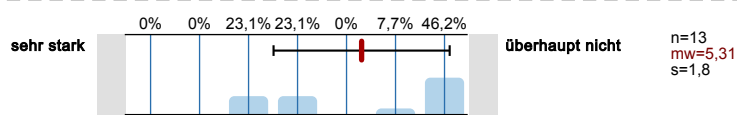
Weiteres Studium übersteigt finanzielle Möglichkeiten



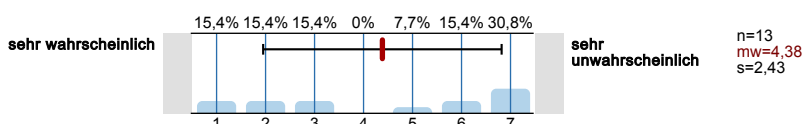
Gute Berufsaussichten mit dem bereits erworbenen Abschluss



Zu hohe Anforderungen bei den Aufnahmebedingungen



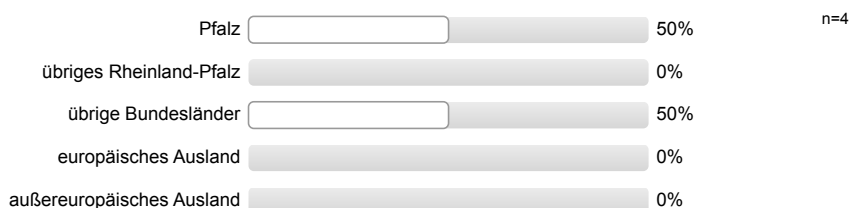
5.2 Für wie wahrscheinlich halten Sie die Aufnahme eines Masterstudiums in den nächsten 5 Jahren?



==> Haben Sie das Beschäftigungsverhältnis, das Sie bereits vor bzw. während des Fernstudiums hatten, weitergeführt --> bitte weiter mit Frageblock 7

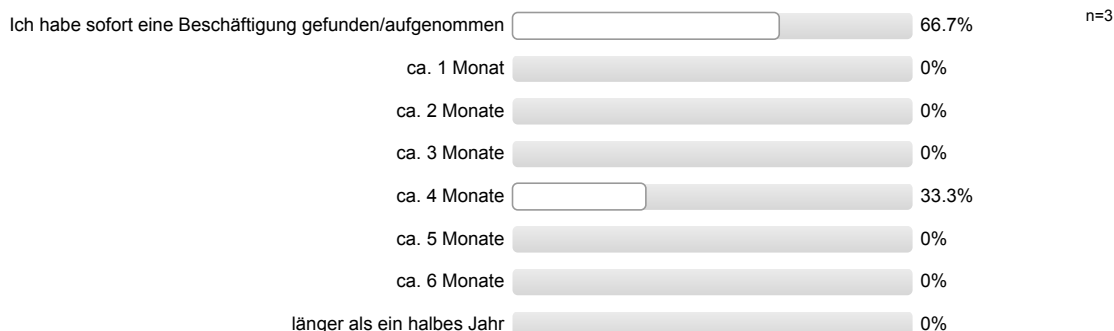
Frageblock 6: Stellensuche begonnen bzw. Berufsstart erfolgt

6.1 Wo bewerben Sie sich/ haben Sie sich im Laufe Ihrer Stellensuche vorrangig beworben?



==> Falls Sie noch keine berufliche Tätigkeit aufgenommen haben bitte weiter mit Frageblock 7

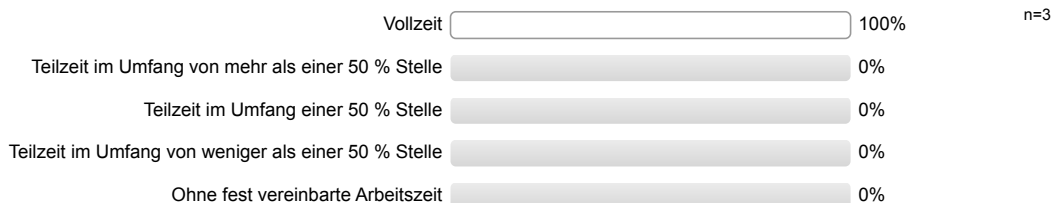
6.2 Wie viele Monate hat Ihre Suche nach einer ersten Beschäftigung (Zeitpunkt der Stellenzusage) insgesamt gedauert?



## 6.3 Ist Ihr Beschäftigungsverhältnis?

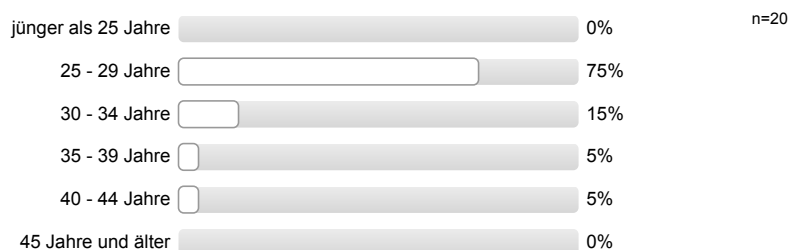


## 6.4 Welchen zeitlichen Umfang hat Ihre berufliche Tätigkeit?



## Frageblock 7: Angaben zur Person

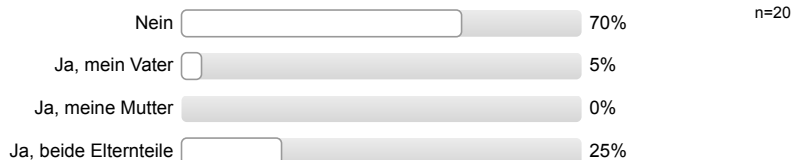
## 7.1 Ihr Alter?



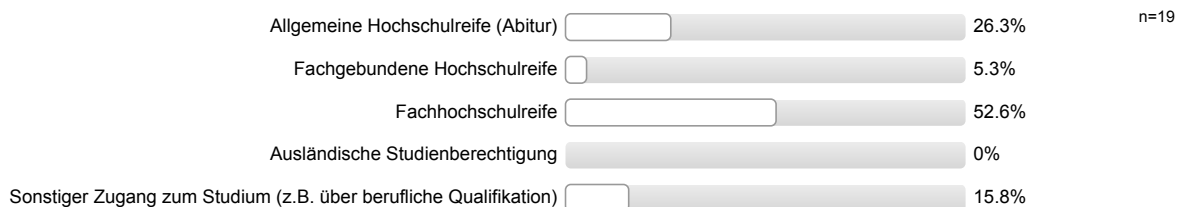
## 7.2 Sind Sie in Deutschland geboren?



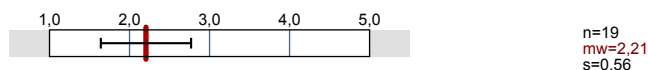
## 7.3 Sind Ihre Eltern nach Deutschland zugewandert?



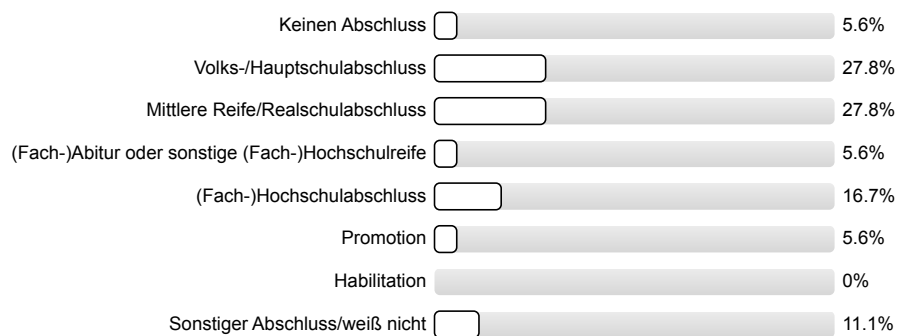
## 7.4 Mit welchem Abschluss haben Sie Ihre Hochschulzugangsberechtigung erworben?



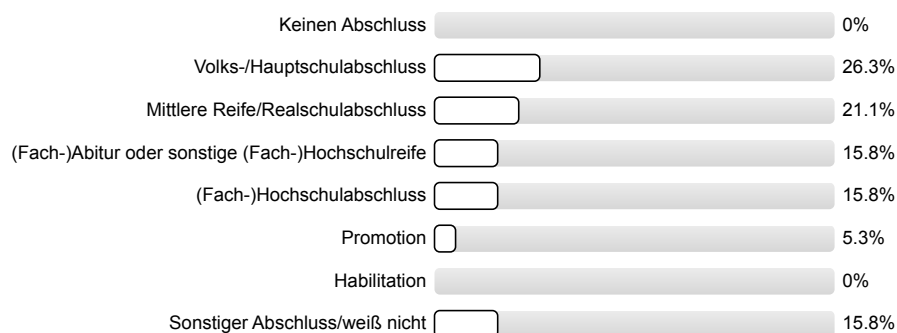
## 7.5 Welche Durchschnittsnote hatten Sie in dem Zeugnis, mit dem Sie Ihre Hochschulzugangsberechtigung erworben haben (z.B. 2,3)?



### 7.6 Welchen höchsten Bildungsabschluss hat Ihre Mutter?



### 7.7 Welchen höchsten Bildungsabschluss hat Ihr Vater?



# Profillinie

Zusammenstellung: HSKLSAB18\_Fern\_ok

Verwendete Werte in der Profillinie: Mittelwert

## Frageblock 1: Fragen zum Studienverlauf

**1.4 Welche Abschlussnote haben Sie erzielt?** (Beispiel: Ist der Notendurchschnitt 2,0, dann kreuzen Sie bitte in der oberen Reihe die 2 und in der unteren Reihe die 0

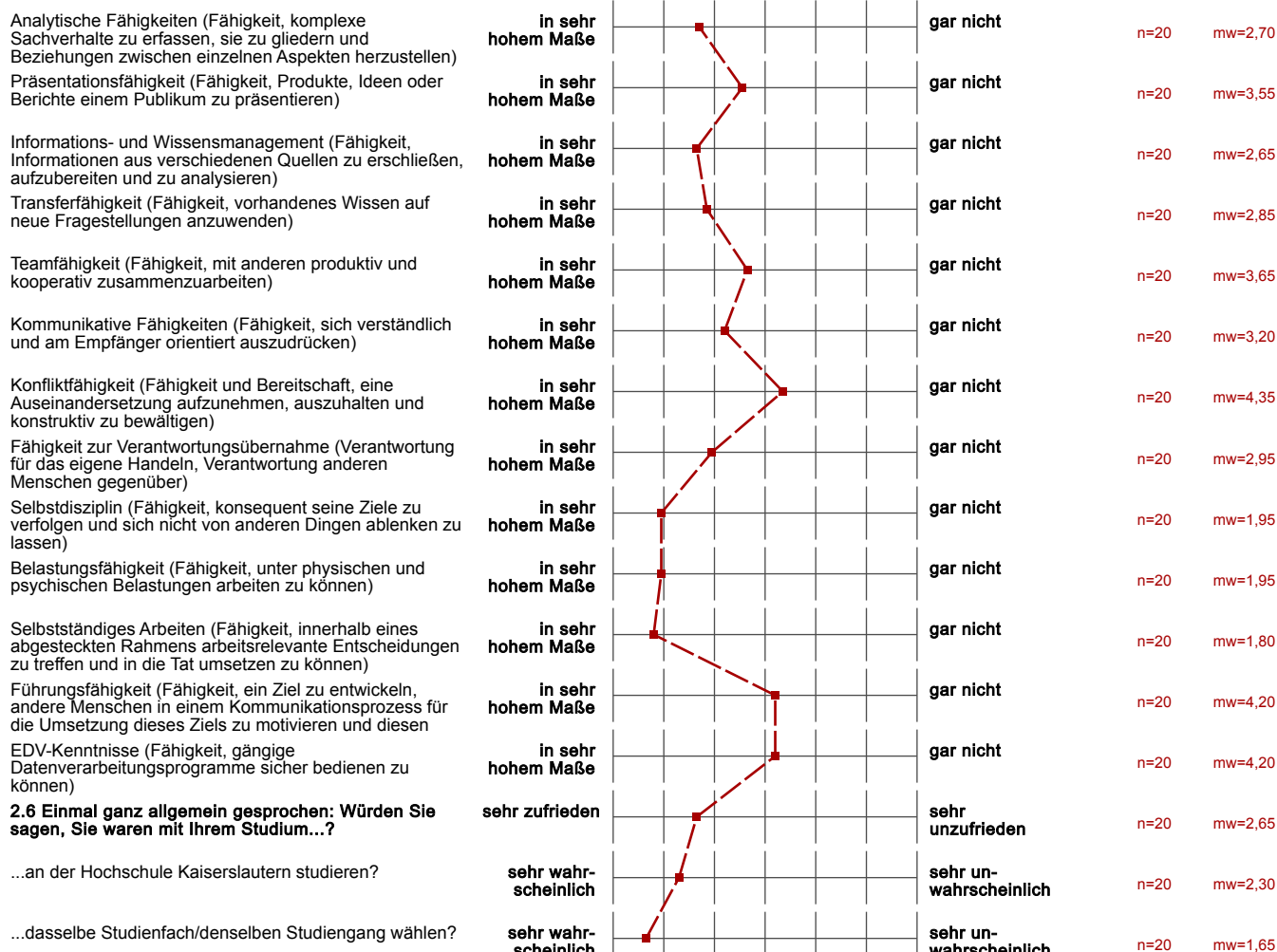


n=20 mw=2,32

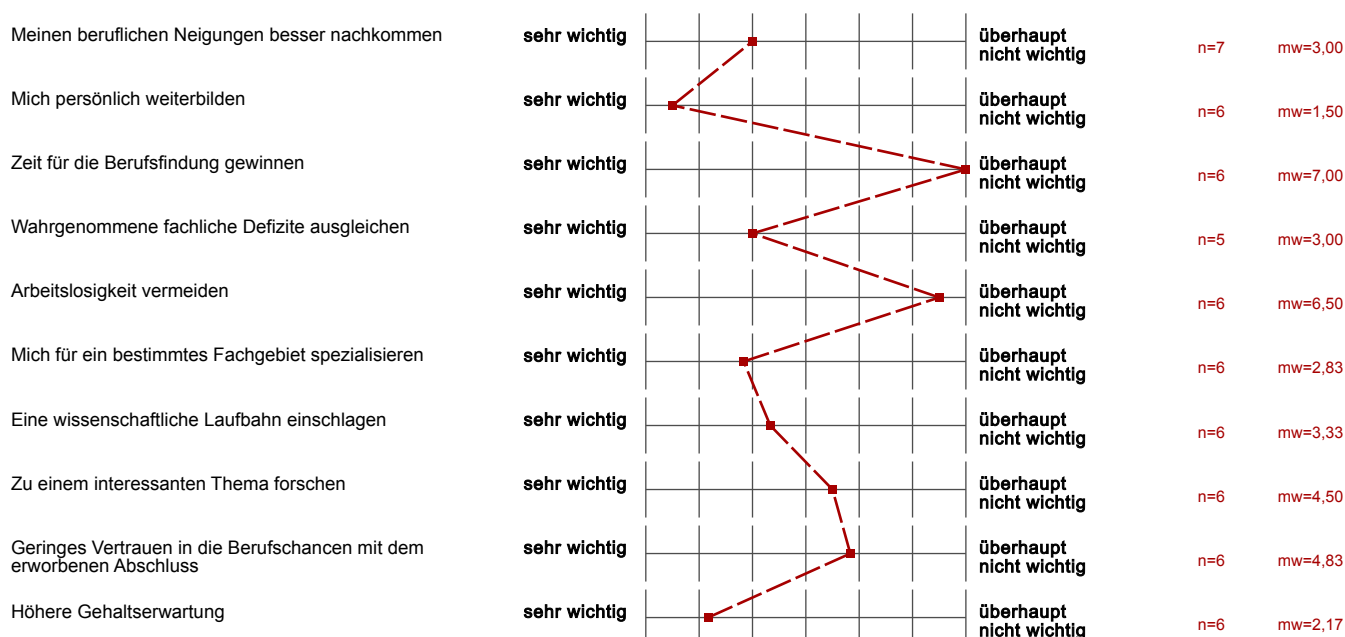
## Frageblock 2: Fragen zur Bewertung des Studiums und der Studienbedingungen

Mein Studium wies eine hohe Forschungsorientierung auf	trifft voll und ganz zu									trifft überhaupt nicht zu	n=19	mw=4,79
Mein Studium hat mich qualifiziert, wissenschaftlich zu arbeiten	trifft voll und ganz zu									trifft überhaupt nicht zu	n=20	mw=2,30
Mein Studium wies eine hohe Anwendungsorientierung/ einen hohen Praxisbezug auf	trifft voll und ganz zu									trifft überhaupt nicht zu	n=20	mw=3,15
Mein Studium war geeignet, meine beruflichen Ziele zu realisieren	trifft voll und ganz zu									trifft überhaupt nicht zu	n=20	mw=2,85
Mein Studium bot ein breites Lehrangebot/ Themenspektrum	trifft voll und ganz zu									trifft überhaupt nicht zu	n=19	mw=2,68
Mein Studium bot die Möglichkeit zur fachlichen Schwerpunktsetzung	trifft voll und ganz zu									trifft überhaupt nicht zu	n=20	mw=2,95
Die Leistungsanforderungen im Studium wurden mir transparent gemacht	trifft voll und ganz zu									trifft überhaupt nicht zu	n=20	mw=3,10
Die Lernziele des Studiums wurden mir transparent gemacht	trifft voll und ganz zu									trifft überhaupt nicht zu	n=20	mw=2,85
Studienrelevante Literatur war in der Regel in der Bibliothek verfügbar	trifft voll und ganz zu									trifft überhaupt nicht zu	n=20	mw=2,85
Die Räumlichkeiten (Größe, Lage etc.) waren für die Präsenzen im Studium angemessen	trifft voll und ganz zu									trifft überhaupt nicht zu	n=20	mw=2,55
Die Ausstattung der Räumlichkeiten (Medien, Technik, Modelle, Labore etc.) war angemessen	trifft voll und ganz zu									trifft überhaupt nicht zu	n=20	mw=2,75
Es wurden ausreichende Möglichkeiten geboten, während des Studiums ein Praktikum/mehrere Praktika zu absolvieren	trifft voll und ganz zu									trifft überhaupt nicht zu	n=15	mw=5,13
Die Praxisanteile am Studium waren angemessen	trifft voll und ganz zu									trifft überhaupt nicht zu	n=17	mw=3,29
Das zusätzliche Angebot neben der Lernplattform wie bspw. Fachtutorien, Brückenkursen etc. war ausreichend	trifft voll und ganz zu									trifft überhaupt nicht zu	n=19	mw=3,68
Ich hatte klare Vorgaben hinsichtlich des Studienaufbaus	trifft voll und ganz zu									trifft überhaupt nicht zu	n=20	mw=2,90
Die einzelnen Studienabschnitte/Module bauten sinnvoll aufeinander auf	trifft voll und ganz zu									trifft überhaupt nicht zu	n=20	mw=2,95
Die Präsenzen waren zeitlich gut koordiniert	trifft voll und ganz zu									trifft überhaupt nicht zu	n=20	mw=3,45
Die Anmeldeverfahren zu den Prüfungen waren im Allgemeinen gut organisiert	trifft voll und ganz zu									trifft überhaupt nicht zu	n=20	mw=3,20
Die Prüfungstermine waren mehrheitlich überschneidungsfrei koordiniert	trifft voll und ganz zu									trifft überhaupt nicht zu	n=20	mw=2,60
Während meines Studiums empfand ich die Anzahl der Prüfungen als zu hoch	trifft voll und ganz zu									trifft überhaupt nicht zu	n=20	mw=4,80
Studienberatungsangebote standen in ausreichendem Umfang zur Verfügung	trifft voll und ganz zu									trifft überhaupt nicht zu	n=18	mw=4,33

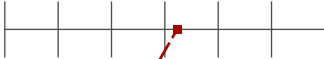







Die Studienberatungsangebote waren hilfreich	trifft voll und ganz zu									trifft überhaupt nicht zu	n=18	mw=4,39
Die Lehrenden nahmen sich ausreichend Zeit, sich um Belange der Studierenden zu kümmern	trifft voll und ganz zu									trifft überhaupt nicht zu	n=20	mw=3,50
Die Lehrenden waren auch außerhalb der Präsenzen gut erreichbar	trifft voll und ganz zu									trifft überhaupt nicht zu	n=20	mw=4,45
Ich empfand die Betreuungsrelation zwischen Lehrpersonal und Studierenden als angemessen	trifft voll und ganz zu									trifft überhaupt nicht zu	n=19	mw=3,37
Die Lehrenden wirkten mehrheitlich fachlich kompetent	trifft voll und ganz zu									trifft überhaupt nicht zu	n=20	mw=2,15
Die Lehrenden wirkten mehrheitlich didaktisch kompetent	trifft voll und ganz zu									trifft überhaupt nicht zu	n=20	mw=2,60
Die Lehrenden in meinem Studium wirkten mehrheitlich motiviert und engagiert	trifft voll und ganz zu									trifft überhaupt nicht zu	n=20	mw=2,70
Der Versand der Lehr-/Studienbriefe erfolgte mit zeitlich ausreichendem Abstand, um sich auf Präsenzen, Prüfungen etc. vorbereiten zu können	trifft voll und ganz zu									trifft überhaupt nicht zu	n=20	mw=3,05
Das zur Verfügung gestellte Lern-/Studienmaterial war aktuell	trifft voll und ganz zu									trifft überhaupt nicht zu	n=20	mw=3,20
Das zur Verfügung gestellte Lern-/Studienmaterial war verständlich gestaltet	trifft voll und ganz zu									trifft überhaupt nicht zu	n=20	mw=3,15
Das zur Verfügung gestellte Lern-/Studienmaterial war hilfreich beim Einüben, Anwenden und Wiederholen der Lerninhalte	trifft voll und ganz zu									trifft überhaupt nicht zu	n=20	mw=2,65
Studienbriefe und Präsenzzeiten waren inhaltlich gut aufeinander abgestimmt	trifft voll und ganz zu									trifft überhaupt nicht zu	n=20	mw=3,05
Die Lernplattform war übersichtlich gestaltet	trifft voll und ganz zu									trifft überhaupt nicht zu	n=20	mw=3,95
Auf der Lernplattform wurden alle relevanten Informationen und Unterlagen bereitgestellt	trifft voll und ganz zu									trifft überhaupt nicht zu	n=20	mw=4,10
Das Fernstudium nahm zur Zeit meines Studiums einen hohen Stellenwert in meinem Leben ein	trifft voll und ganz zu									trifft überhaupt nicht zu	n=20	mw=1,45
Ich habe die Präsenzen, die ich im Laufe meines Studiums besucht habe, regelmäßig vor- und nachbereitet	trifft voll und ganz zu									trifft überhaupt nicht zu	n=20	mw=2,50
Es fiel mir in der Regel leicht, die Lehrinhalte zu verstehen	trifft voll und ganz zu									trifft überhaupt nicht zu	n=20	mw=2,70
Während meines Studiums empfand ich viele Prüfungsanforderungen als zu hoch	trifft voll und ganz zu									trifft überhaupt nicht zu	n=20	mw=4,45
In den Präsenzen wurde die aktive Mitarbeit der Studierenden gefördert	trifft voll und ganz zu									trifft überhaupt nicht zu	n=20	mw=3,45
Präsenzen und Lehrmaterialien haben zur Auseinandersetzung mit den behandelten Themen angeregt	trifft voll und ganz zu									trifft überhaupt nicht zu	n=20	mw=3,35
In den Präsenzen und Lehrmaterialien wurden mit die Studieninhalte verständlich vermittelt	trifft voll und ganz zu									trifft überhaupt nicht zu	n=20	mw=2,90
In den Präsenzen und Lehrmaterialien wurden Theorie und Praxis gut miteinander verknüpft	trifft voll und ganz zu									trifft überhaupt nicht zu	n=20	mw=3,55
Die inhaltliche/fachliche Betreuung (z.B. Besprechung von Hausarbeiten, Klausuren) durch die Lehrenden während des Studiums war gut	trifft voll und ganz zu									trifft überhaupt nicht zu	n=20	mw=3,85
Die Betreuung der Abschlussarbeit war gut	trifft voll und ganz zu									trifft überhaupt nicht zu	n=20	mw=2,05
Während des Studiums gab es eine gute Kommunikation zwischen Lehrenden und Studierenden	trifft voll und ganz zu									trifft überhaupt nicht zu	n=20	mw=3,40
Während des Studiums gab es einen angemessenen Austausch zwischen den Studierenden hinsichtlich studienbezogener/fachlicher Fragen	trifft voll und ganz zu									trifft überhaupt nicht zu	n=20	mw=2,85
Während meines Studiums fühlte ich mich oft als Einzelkämpfer	trifft voll und ganz zu									trifft überhaupt nicht zu	n=20	mw=4,25
Fachspezifische theoretische Kenntnisse (Fachwissen zu zentralen Theorien, Themen)	in sehr hohem Maße									gar nicht	n=20	mw=2,05
Fachspezifische methodische Kenntnisse (Kenntnisse von Analysemethoden, Forschungsverfahren, Computerprogrammen etc.)	in sehr hohem Maße									gar nicht	n=20	mw=3,35
Praktische und anwendungsbezogene fachliche Fähigkeiten	in sehr hohem Maße									gar nicht	n=20	mw=3,45
Wissenschaftliches Schreiben (Fähigkeit, Berichte, Protokolle oder wissenschaftliche Aufsätze zu verfassen)	in sehr hohem Maße									gar nicht	n=20	mw=3,05



#### Frageblock 4: Masterstudium aufgenommen bzw. geplant aufzunehmen



### Frageblock 5: Kein weiteres Studium geplant

Der Wunsch, möglichst bald selbst Geld zu verdienen	sehr stark		überhaupt nicht	n=13	mw=4,23
Ein festes Berufsziel, das kein weiteres Studium voraussetzt	sehr stark		überhaupt nicht	n=13	mw=3,54
Das Fehlen eines passenden Studienangebots in der Nähe meines Heimatorts	sehr stark		überhaupt nicht	n=12	mw=5,08
Unkalkulierbare Anforderungen	sehr stark		überhaupt nicht	n=12	mw=4,42
Weiteres Studium übersteigt finanzielle Möglichkeiten	sehr stark		überhaupt nicht	n=13	mw=3,85
Gute Berufsaussichten mit dem bereits erworbenen Abschluss	sehr stark		überhaupt nicht	n=13	mw=3,23
Zu hohe Anforderungen bei den Aufnahmebedingungen	sehr stark		überhaupt nicht	n=13	mw=5,31
5.2 Für wie wahrscheinlich halten Sie die Aufnahme eines Masterstudiums in den nächsten 5 Jahren?	sehr wahrscheinlich		sehr unwahrscheinlich	n=13	mw=4,38

### Frageblock 7: Angaben zur Person

7.5 Welche Durchschnittsnote hatten Sie in dem Zeugnis, mit dem Sie Ihre Hochschulzugangsberechtigung erworben haben (z.B.	1 (Note 1,0 bis 5,0)		5	n=19	mw=2,21
--	----------------------	--	---	------	---------