

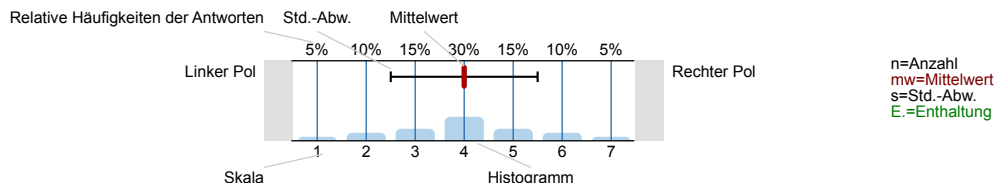
HSKLSAB18_Bachelor_oK

Erfasste Fragebögen = 100



Legende

Frage-
text



Frageblock 1: Fragen zum Studienverlauf

Zunächst möchten wir Sie bitten, einige allgemeine Fragen zu Ihrem Studienverlauf zu beantworten. Alle Fragen beziehen sich auf das Bachelorstudium, das Sie zuletzt abgeschlossen haben.

1.1 Welchen Studiengang haben Sie abgeschlossen?

Fachbereich IMST

Applied Life Sciences (B.Sc.)	<input type="text"/>	32%	n=25
Angewandte Informatik (B.Sc.)	<input type="text"/>	4%	
Digital Media Marketing (B.Sc.)	<input type="text"/>	4%	
Medieninformatik (B.Sc.)	<input type="text"/>	48%	
Medizininformatik (B.Sc.)	<input type="text"/>	4%	
Mikrosystem- und Nanotechnologie (B.Eng.)	<input type="text"/>	8%	

Fachbereich BG

Innenarchitektur (B.A.)	<input type="text"/>	3.8%	n=26
Architektur (B.A.)	<input type="text"/>	30.8%	
Virtual Design (B.A.)	<input type="text"/>	23.1%	
Bauingenieurwesen (B.Eng.)	<input type="text"/>	42.3%	

Fachbereich BW

Finanzdienstleistungen (B.A.)	<input type="text"/>	23.5%	n=17
Mittelstandsökonomie (B.A.)	<input type="text"/>	58.8%	
Technische Betriebswirtschaft (B.Sc.)	<input type="text"/>	17.6%	
Information Management bzw. Wirtschaftsinformatik (B.Sc.)	<input type="text"/>	0%	

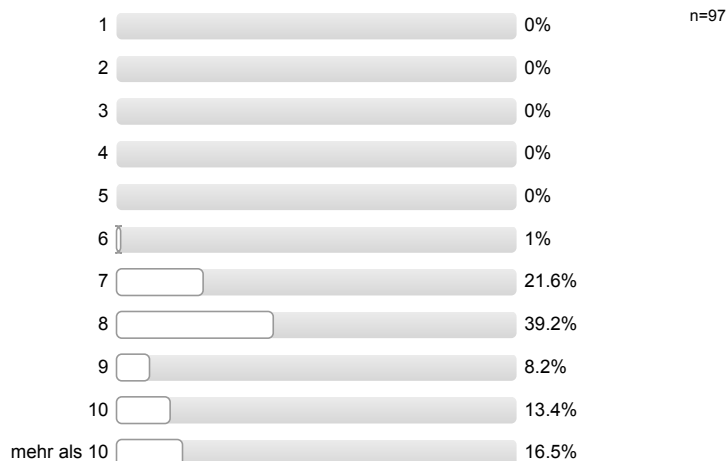
Fachbereich AING

Elektrotechnik (B.Eng.)	<input type="text"/>	15.6%	n=32
Energieeffiziente Systeme (B.Eng.)	<input type="text"/>	3.1%	
Maschinenbau (B.Eng.)	<input type="text"/>	34.4%	
Mechatronik (B.Eng.)	<input type="text"/>	0%	
Wirtschaftsingenieurwesen (B.Eng.)	<input type="text"/>	46.9%	

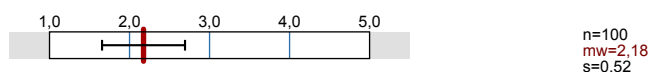
1.2 Bitte geben Sie Semester und Jahr Ihres Studienabschlusses an.

WiSe 17/18	<input type="text"/>	43%	n=93
SoSe 18	<input type="text"/>	57%	

1.3 Wie viele Fachsemester haben Sie benötigt, um Ihr Bachelorstudium erfolgreich zu beenden?



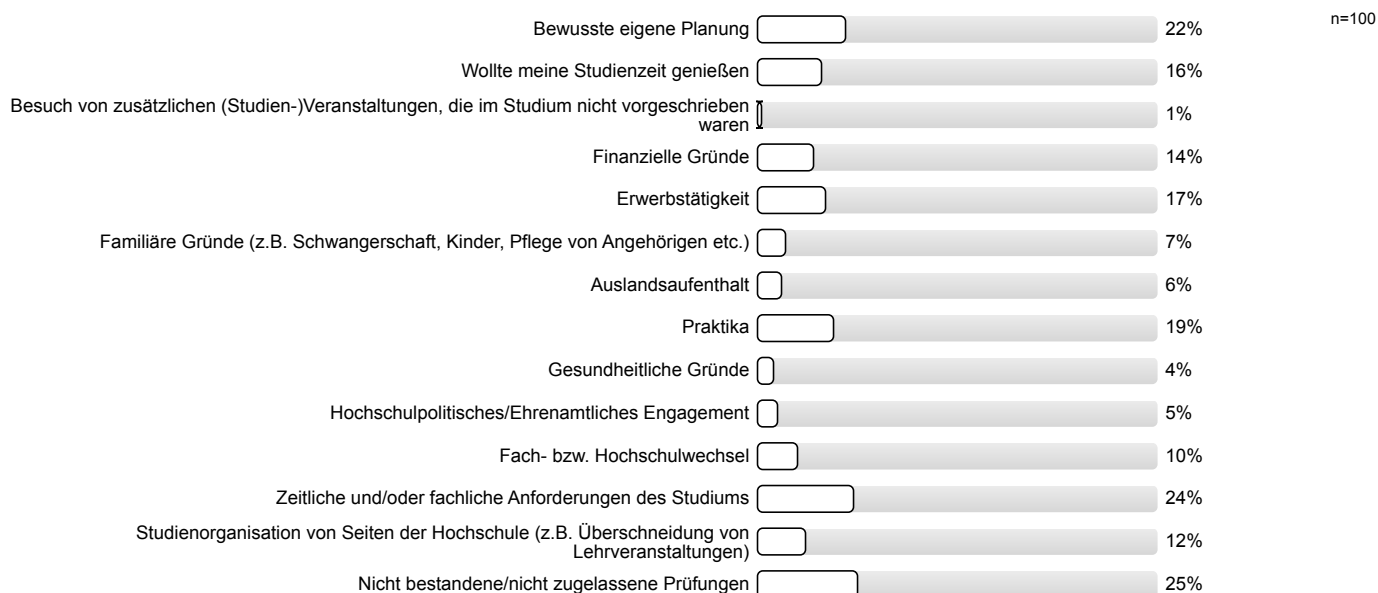
1.4 Welche Abschlussnote haben Sie erzielt? (Beispiel: Ist der Notendurchschnitt 2,0, dann kreuzen Sie bitte in der oberen Reihe die 2 und in der unteren Reihe die 0 an)



1.5 Haben Sie Ihr Studium in Regelstudienzeit absolviert?



1.6 Falls Sie die Regelstudienzeit überschritten haben, was sahen Sie als Grund/Gründe hier an? Bitte kreuzen Sie alles Zutreffende an.

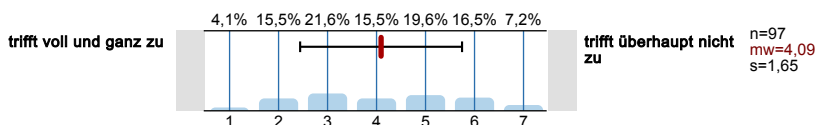


Frageblock 2: Fragen zur Bewertung des Studiums und der Studienbedingungen

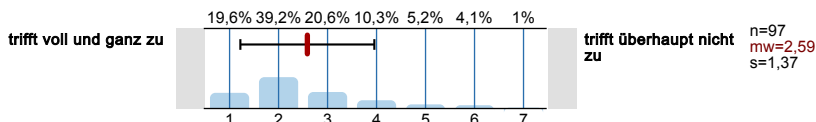
Lesen Sie bitte folgende Aussagen zu den Studienbedingungen und -angeboten an der HS Kaiserslautern und geben Sie an, wie stark Sie jeder Aussage zustimmen. Sie können jeweils zwischen sieben Abstufungen wählen, die von "trifft überhaupt nicht zu" bis "trifft voll und ganz zu" reichen.

2.1 Bitte beurteilen Sie die folgenden Punkte zur grundsätzlichen Ausrichtung Ihres an der HS Kaiserslautern absolvierten Studiums.

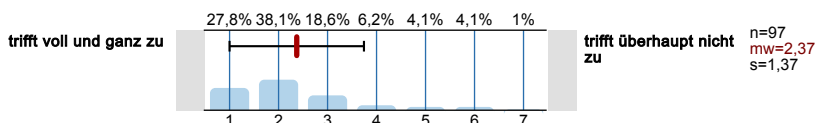
Mein Studium wies eine hohe Forschungsorientierung auf



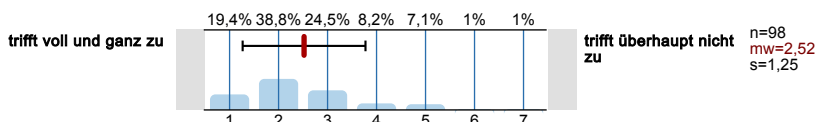
Mein Studium hat mich qualifiziert, wissenschaftlich (bei gestalterischem Studienabschluss: gestalterisch) zu arbeiten



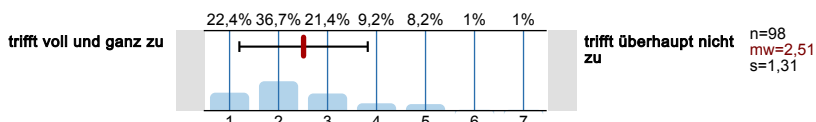
Mein Studium wies eine hohe Anwendungsorientierung/einen hohen Praxisbezug auf



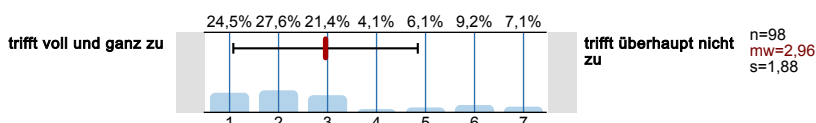
Mein Studium war geeignet, meine beruflichen Ziele zu realisieren



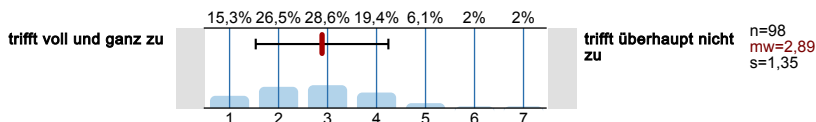
Mein Studium bot ein breites Lehrangebot/Themenspektrum



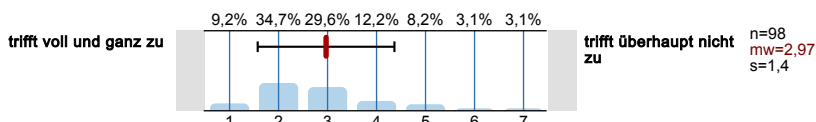
Mein Studium bot die Möglichkeit zur fachlichen Schwerpunktsetzung



Die Leistungsanforderungen im Studium wurden mir transparent gemacht

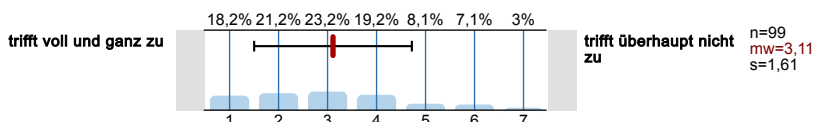


Die Lernziele des Studiums wurden mir transparent gemacht

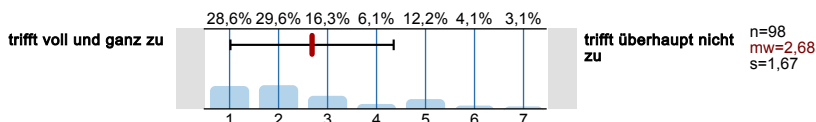


2.2 Nehmen Sie bitte Stellung zu folgenden Angeboten und Bedingungen Ihres abgeschlossenen Studiums.

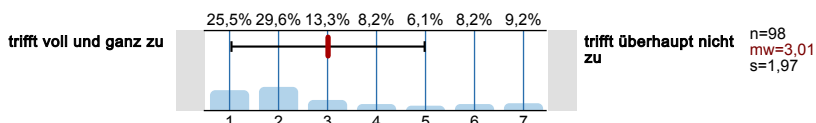
Studienrelevante Literatur war in der Regel in der Bibliothek verfügbar



Der Zugang zu EDV-Diensten (Arbeitsplätze, WLAN) gestaltete sich unproblematisch

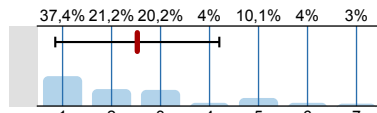


An der Hochschule war meist eine angemessene Zahl an Arbeitsplätzen vorhanden



Die Räumlichkeiten (Größe, Lage etc.) waren für die Veranstaltungen im Studium angemessen

trifft voll und ganz zu

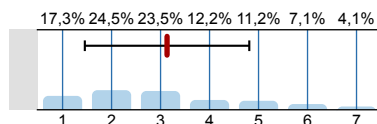


trifft überhaupt nicht zu

n=99
mw=2,53
s=1,67

Die Ausstattung der Räumlichkeiten (Medien, Technik, Modelle, Labore etc.) war angemessen

trifft voll und ganz zu

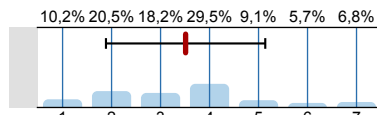


trifft überhaupt nicht zu

n=98
mw=3,13
s=1,68

Es gab gute Möglichkeiten zu Auslandsaufenthalten während meines Studiums

trifft voll und ganz zu

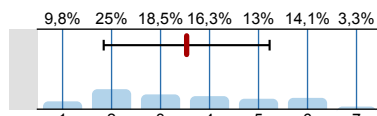


trifft überhaupt nicht zu

n=88
mw=3,51
s=1,63

Es wurden ausreichende Möglichkeiten geboten, während des Studiums ein Praktikum/mehrere Praktika zu absolvieren

trifft voll und ganz zu

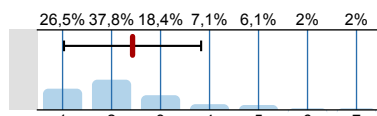


trifft überhaupt nicht zu

n=92
mw=3,53
s=1,69

Die verpflichtenden Praxisanteile am Studium waren angemessen

trifft voll und ganz zu

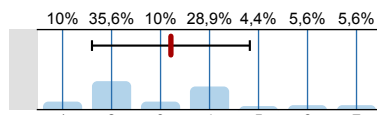


trifft überhaupt nicht zu

n=98
mw=2,43
s=1,4

Die optionalen Praxisanteile am Studium waren angemessen

trifft voll und ganz zu

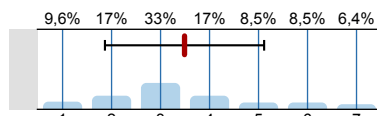


trifft überhaupt nicht zu

n=90
mw=3,21
s=1,61

Das Angebot an Fachtutorien, Brückenkursen etc. war ausreichend

trifft voll und ganz zu

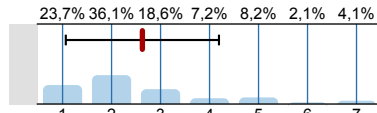


trifft überhaupt nicht zu

n=94
mw=3,49
s=1,62

Ich hatte klare Vorgaben hinsichtlich des Studienaufbaus

trifft voll und ganz zu

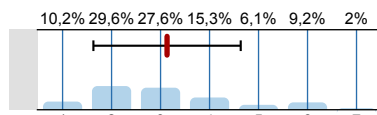


trifft überhaupt nicht zu

n=97
mw=2,63
s=1,56

Die einzelnen Studienabschnitte/Module bauten sinnvoll aufeinander auf

trifft voll und ganz zu

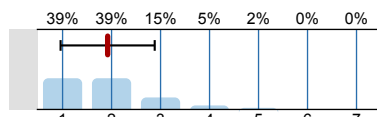


trifft überhaupt nicht zu

n=98
mw=3,13
s=1,5

Ich konnte meist problemlos an den für mich erforderlichen Lehrveranstaltungen (Seminare, Übungen) teilnehmen

trifft voll und ganz zu

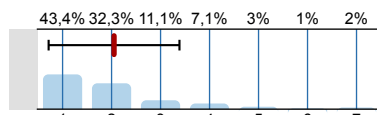


trifft überhaupt nicht zu

n=100
mw=1,92
s=0,96

Die Lehrveranstaltungen waren mehrheitlich überschneidungsfrei koordiniert

trifft voll und ganz zu

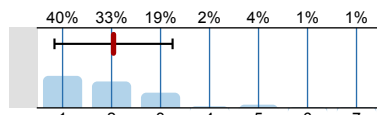


trifft überhaupt nicht zu

n=99
mw=2,05
s=1,34

Die Anmeldeverfahren zu den Prüfungen waren im Allgemeinen gut organisiert

trifft voll und ganz zu

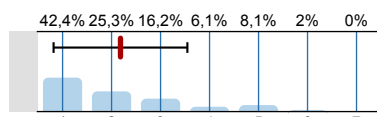


trifft überhaupt nicht zu

n=100
mw=2,04
s=1,21

Die Prüfungstermine waren mehrheitlich überschneidungsfrei koordiniert

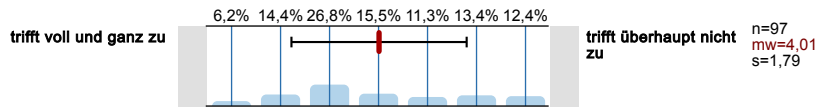
trifft voll und ganz zu



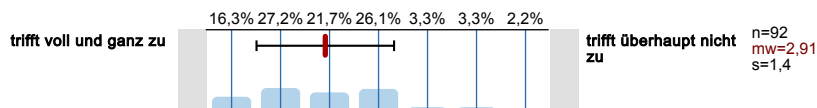
trifft überhaupt nicht zu

n=99
mw=2,18
s=1,37

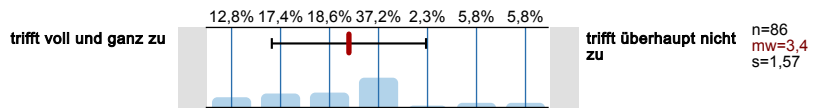
Während meines Studiums empfand ich die Anzahl der Prüfungen als zu hoch



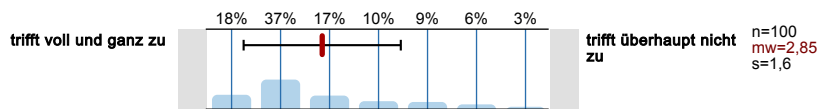
Studienberatungsangebote standen in ausreichendem Umfang zur Verfügung



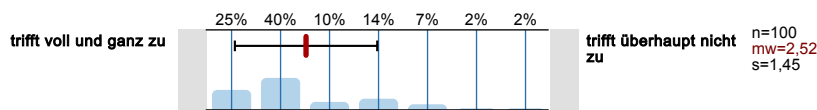
Die Studienberatungsangebote waren hilfreich



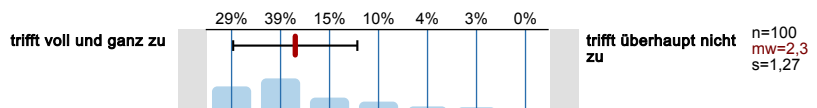
Die Lehrenden nahmen sich ausreichend Zeit, sich um Belange der Studierenden zu kümmern



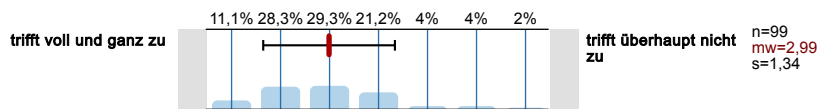
Ich empfand die Betreuungsrelation zwischen Lehrpersonal und Studierenden als angemessen



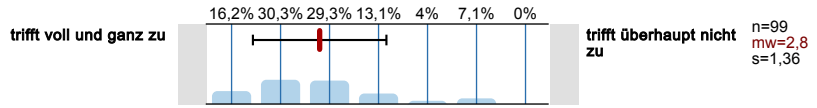
Die Lehrenden wirkten mehrheitlich fachlich kompetent



Die Lehrenden wirkten mehrheitlich didaktisch kompetent

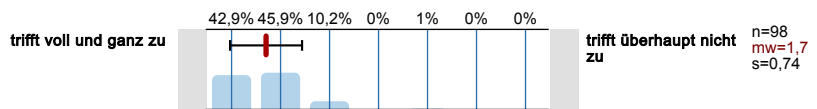


Die Lehrenden in meinem Studium wirkten mehrheitlich motiviert und engagiert

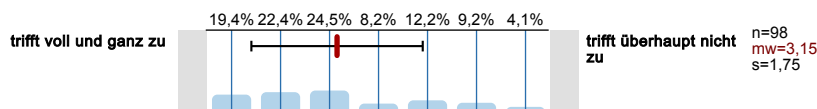


2.3 Inwiefern treffen folgende Aussagen auf Ihr Studium zu?

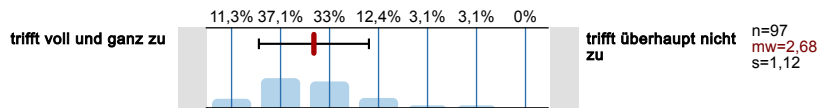
Hochschule und Studium nahmen zur Zeit meines Studiums einen hohen Stellenwert in meinem Leben ein



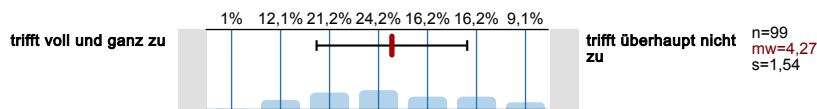
Ich habe die Veranstaltungen, die ich im Laufe meines Studiums besucht habe, regelmäßig vor- und nachbereitet



Es fiel mir in der Regel leicht, die Lehrinhalte zu verstehen

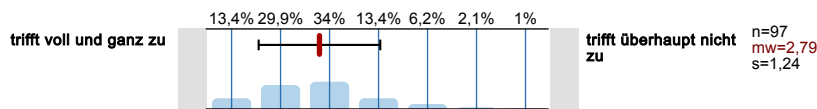


Während meines Studiums empfand ich viele Prüfungsanforderungen als zu hoch

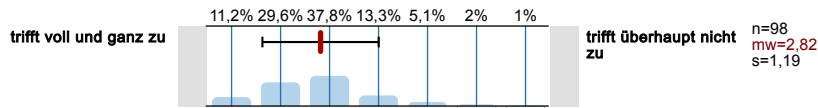


2.4 Bitte beurteilen Sie nun noch folgende Aspekte der Lehre, Betreuung und Kooperation Ihres abgeschlossenen Studiums.

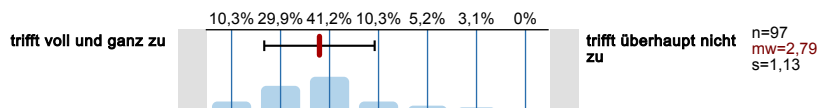
In meinem Studium wurde die aktive Mitarbeit der Studierenden gefördert



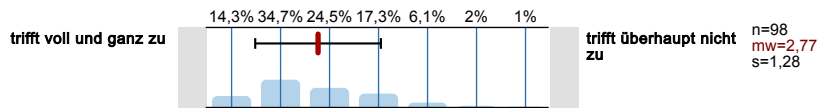
In meinem Studium wurde zur Auseinandersetzung mit den behandelten Themen angeregt



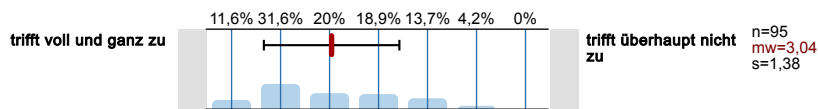
Die Inhalte meines Studiums wurden mir verständlich vermittelt



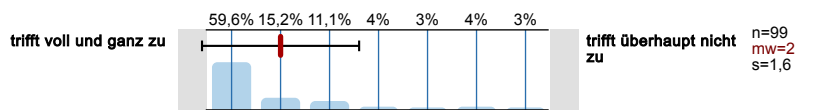
In meinem Studium wurden Theorie und Praxis gut miteinander verknüpft



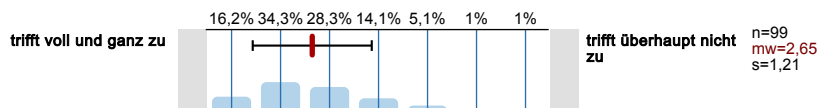
Die inhaltliche/fachliche Betreuung (z.B. Besprechung von Hausarbeiten, Klausuren) durch die Lehrenden während des Studiums war gut



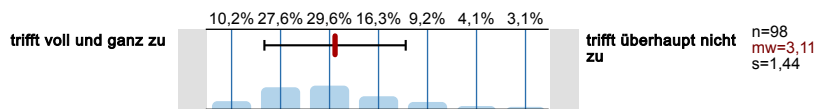
Die Betreuung der Abschlussarbeit war gut



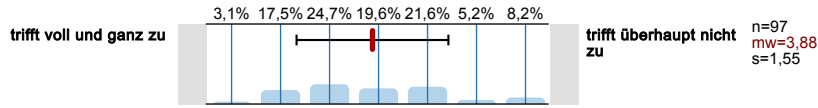
Während des Studiums gab es eine gute Kommunikation zwischen Lehrenden und Studierenden



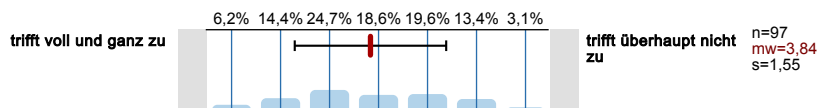
Ich hatte den Eindruck, dass zwischen den Lehrenden eine gute Zusammenarbeit bestand



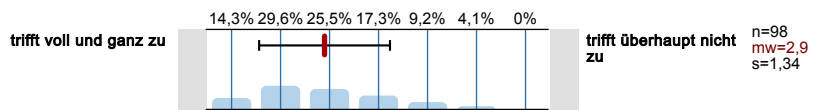
Ich hatte den Eindruck, dass die Lehrenden ihre Leistungsanforderungen gut aufeinander abgestimmt haben



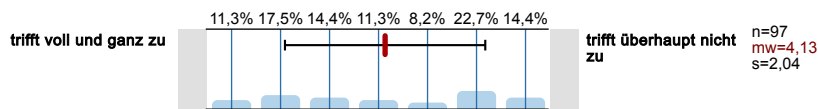
Die Lehrenden haben die Veranstaltungsinhalte aufeinander abgestimmt



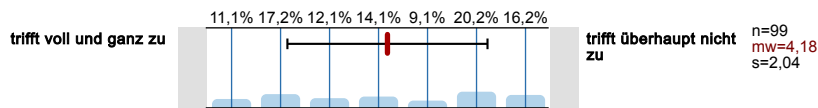
Während des Studiums gab es einen angemessenen Austausch zwischen den Studierenden hinsichtlich studienbezogener/fachlicher Fragen



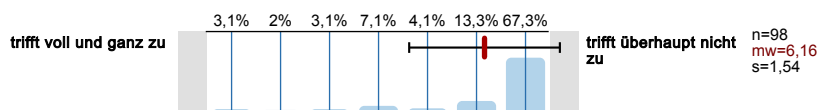
Während meines Studiums habe ich regelmäßig an Veranstaltungen und/oder Freizeitaktivitäten der Hochschule teilgenommen



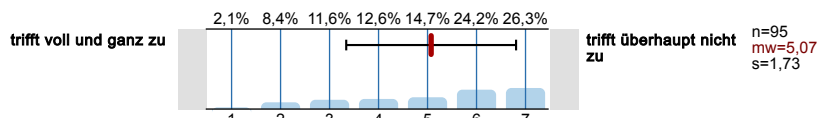
Während meines Studiums fühlte ich mich oft als Einzelkämpfer



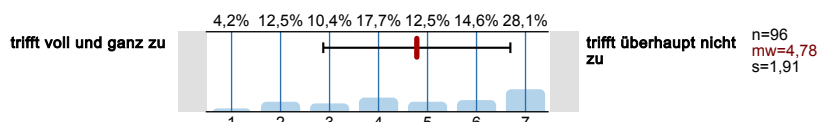
Die Lehre fand in einer Fremdsprache statt



Die Lehre hatte internationale Bezüge (z.B. europäisches Recht, internationale Betriebswirtschaft, internationale Fallstudien/Projekte, interkulturelle Aspekte)

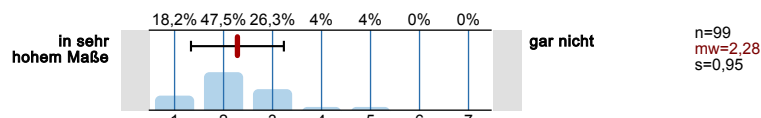


In meinem Studium wurden Fremdsprachen fach- und berufsbezogen eingeübt

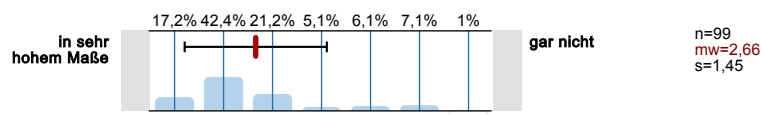


2.5 Im Laufe des Studiums können ganz unterschiedliche Fähigkeiten und Fertigkeiten vermittelt werden. Wir möchten Sie bitten anzugeben, in welchem Maße die folgenden Fähigkeiten und Fertigkeiten in dem abgeschlossenen Studium erworben wurden.

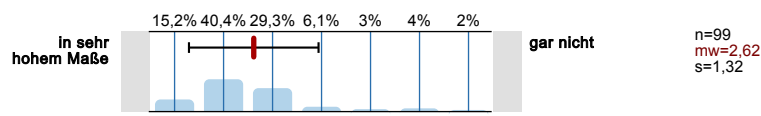
Fachspezifische theoretische Kenntnisse (Fachwissen zu zentralen Theorien, Themen)



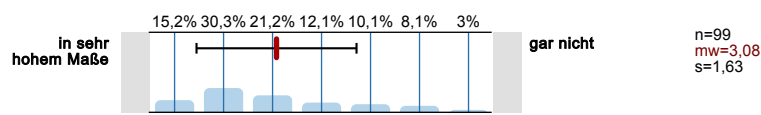
Fachspezifische methodische Kenntnisse (Kenntnisse von Analysemethoden, Forschungsvorgehen, Computerprogrammen etc.)



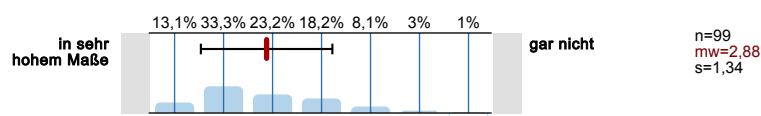
Praktische und anwendungsbezogene fachliche Fähigkeiten



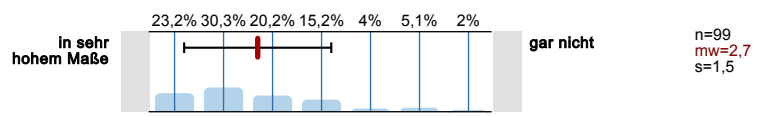
Wissenschaftliches Schreiben (Fähigkeit, Berichte, Protokolle oder wissenschaftliche Aufsätze zu verfassen)



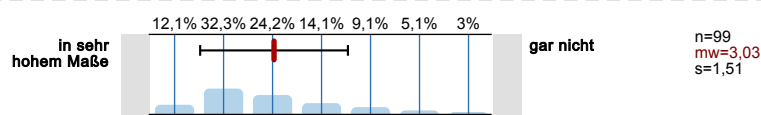
Analytische Fähigkeiten (Fähigkeit, komplexe Sachverhalte zu erfassen, sie zu gliedern und Beziehungen zwischen einzelnen Aspekten herzustellen)



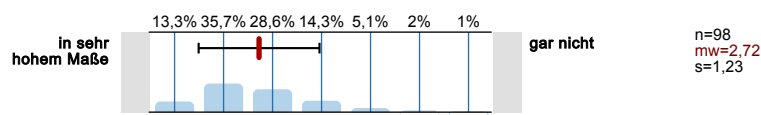
Präsentationsfähigkeit (Fähigkeit, Produkte, Ideen oder Berichte einem Publikum zu präsentieren)



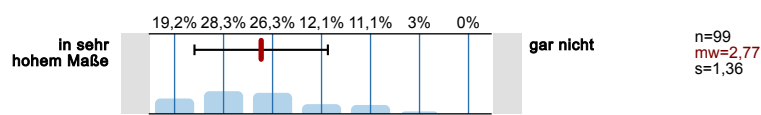
Informations- und Wissensmanagement (Fähigkeit, Informationen aus verschiedenen Quellen zu erschließen, aufzubereiten und zu analysieren)



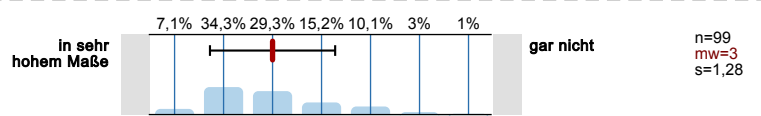
Transferfähigkeit (Fähigkeit, vorhandenes Wissen auf neue Fragestellungen anzuwenden)



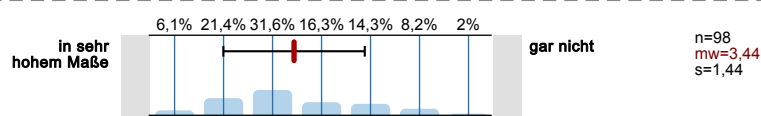
Teamfähigkeit (Fähigkeit, mit anderen produktiv und kooperativ zusammenzuarbeiten)



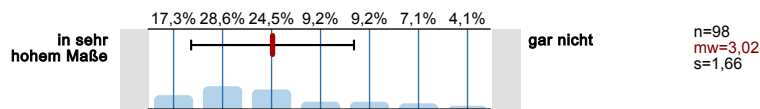
Kommunikative Fähigkeiten (Fähigkeit, sich verständlich und am Empfänger orientiert auszudrücken)



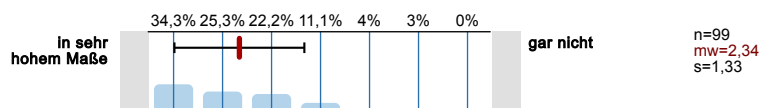
Konfliktfähigkeit (Fähigkeit und Bereitschaft, eine Auseinandersetzung aufzunehmen, auszuhalten und konstruktiv zu bewältigen)



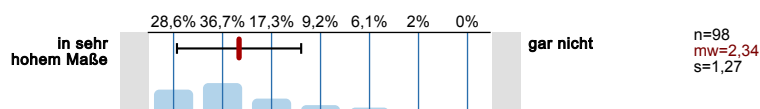
Fähigkeit zur Verantwortungsübernahme (Verantwortung für das eigene Handeln, Verantwortung anderen Menschen gegenüber)



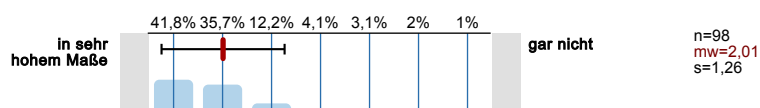
Selbstdisziplin (Fähigkeit, konsequent seine Ziele zu verfolgen und sich nicht von anderen Dingen ablenken zu lassen)



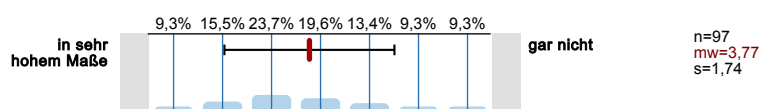
Belastungsfähigkeit (Fähigkeit, unter physischen und psychischen Belastungen arbeiten zu können)



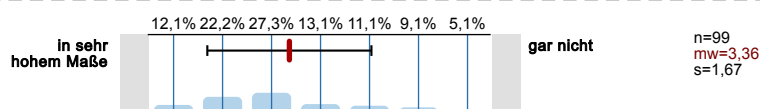
Selbstständiges Arbeiten (Fähigkeit, innerhalb eines abgesteckten Rahmens arbeitsrelevante Entscheidungen zu treffen und in die Tat umsetzen zu können)



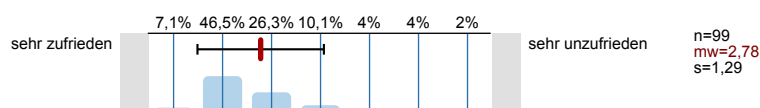
Führungsfähigkeit (Fähigkeit, ein Ziel zu entwickeln, andere Menschen in einem Kommunikationsprozess für die Umsetzung dieses Ziels zu motivieren und diesen Prozess verantwortlich zu begleiten)



EDV-Kenntnisse (Fähigkeit, gängige Datenverarbeitungsprogramme sicher bedienen zu können)

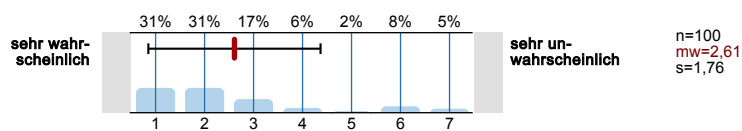


2.6 Einmal ganz allgemein gesprochen: Würden Sie sagen, Sie waren mit Ihrem Studium...?

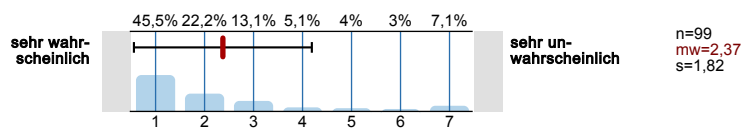


2.7 Wenn Sie - rückblickend - noch einmal wählen könnten, würden Sie wieder...?

...an der Hochschule Kaiserslautern studieren?



...dasselbe Studienfach/denselben Studiengang wählen?



Frageblock 3: Fragen zur Planung der Zukunft nach dem erworbenen Studienabschluss

3.1 Welche der folgenden Aussagen trifft aktuell am ehesten auf Sie zu?

Ich habe aktuell vor, einen **Masterstudiengang zu studieren** bzw. habe bereits einen **Masterstudiengang begonnen** --> bitte weiter mit **Frageblock 4**

Ich befinde mich aktuell im **Bewerbungsprozess** um eine berufliche Tätigkeit, bzw. werde **demnächst mit der Stellensuche beginnen** --> bitte weiter mit **Frageblock 5**

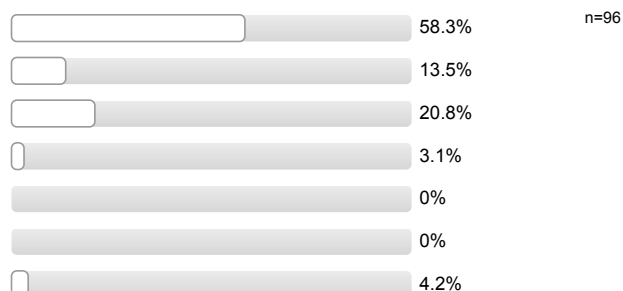
Ich habe nach meinem Studienabschluss bereits eine **berufliche Tätigkeit aufgenommen** bzw. **habe eine Stellenzusage** und werde demnächst eine berufliche Tätigkeit aufnehmen

Ich habe die **berufliche Tätigkeit**, die ich bereits vor bzw. während meines Studiums hatte, nach meinem Studienabschluss **weitergeführt** --> bitte weiter mit **Frageblock 7**

Ich habe mich nach meinem Studienabschluss (vorerst) **familiären Aufgaben** (Kindererziehung, Hausmann/-frau, Pflege von Angehörigen) gewidmet --> bitte weiter mit **Frageblock 7**

Ich habe aktuell vor, einen **Promotionsstudiengang** zu absolvieren. --> bitte weiter mit **Frageblock 7**

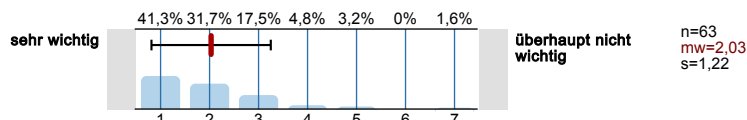
Sonstiges --> bitte weiter mit **Frageblock 7**



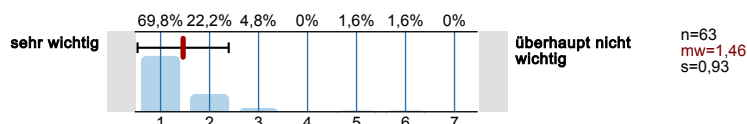
Frageblock 4: Masterstudium aufgenommen bzw. geplant aufzunehmen

4.1 Wie wichtig sind bzw. waren folgende Motive für die Aufnahme eines Masterstudiums?

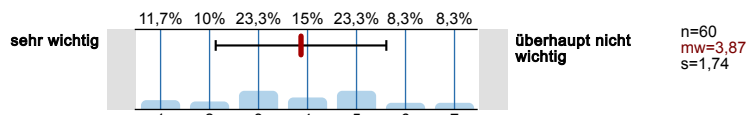
Meinen beruflichen Neigungen besser nachkommen



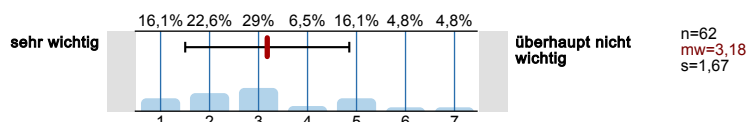
Mich persönlich weiterbilden



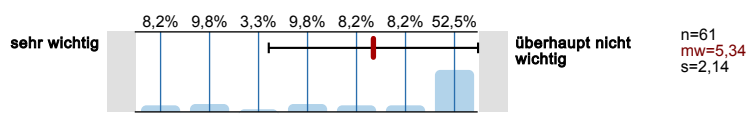
Zeit für die Berufsfindung gewinnen



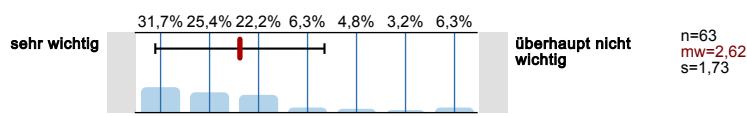
Wahrgenommene fachliche Defizite ausgleichen



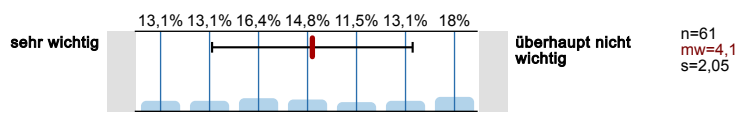
Arbeitslosigkeit vermeiden



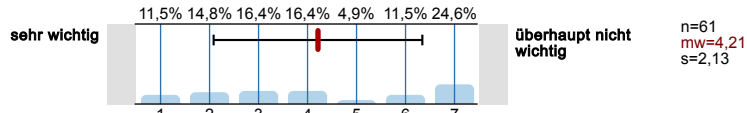
Mich für ein bestimmtes Fachgebiet spezialisieren



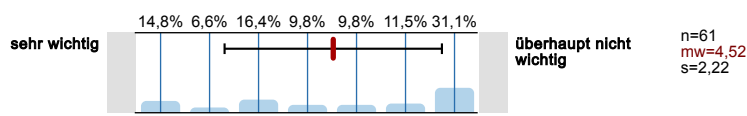
Eine wissenschaftliche Laufbahn einschlagen



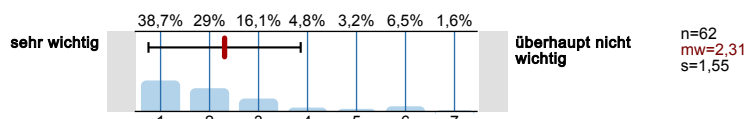
Zu einem interessanten Thema forschen



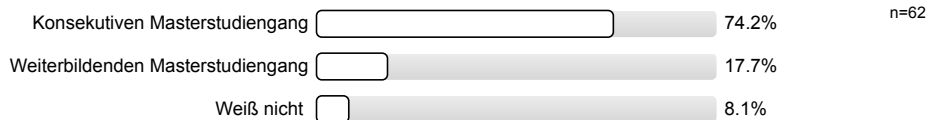
Geringes Vertrauen in die Berufschancen mit dem erworbenen Abschluss



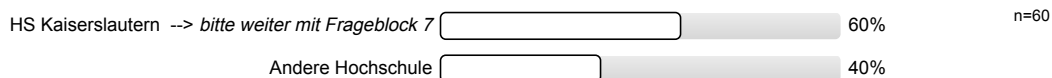
Höhere Gehaltserwartung



4.2 Welche Art von Masterstudiengang werden Sie aufnehmen/haben Sie aufgenommen?

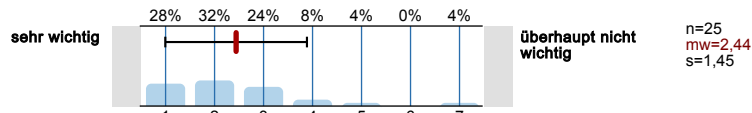


4.3 An welcher Hochschule studieren Sie den Masterstudiengang bzw. wo planen Sie den Masterstudiengang zu absolvieren?

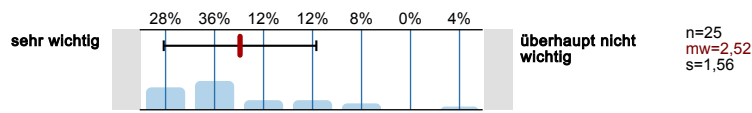


4.4 In welchem Maße sind/waren folgende Gründe für Ihren Hochschulwechsel ausschlaggebend?

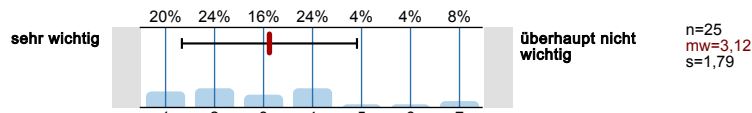
Da die neue Hochschule insgesamt einen guten Ruf genießt



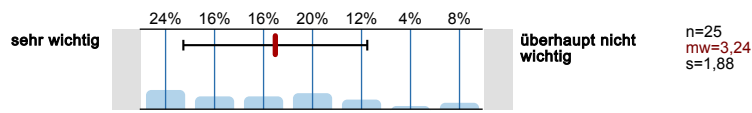
Weil die neue Hochschule einen guten Ruf im gewählten Studienfach genießt



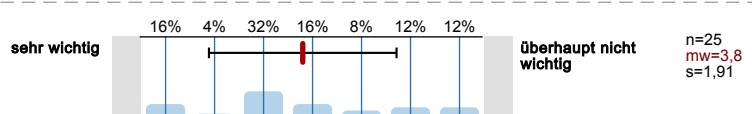
Weil die neue Hochschule für mein Studienfach gute Bewertungen in einer Hochschulrangliste (Ranking) erhalten hat



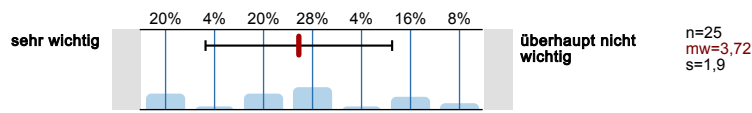
Aufgrund der guten Ausstattung der neuen Hochschule/ des neuen Fachbereichs



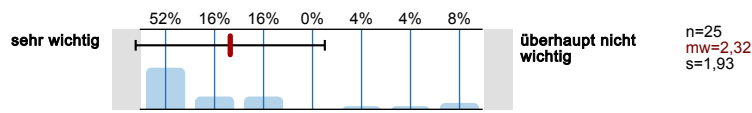
Aufgrund der guten Atmosphäre an der neuen Hochschule



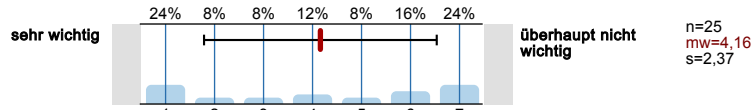
Aufgrund der Lage und Erreichbarkeit der neuen Hochschule



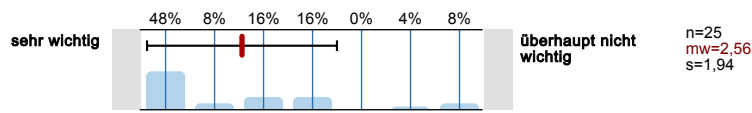
Weil ich neue Erfahrungen sammeln wollte



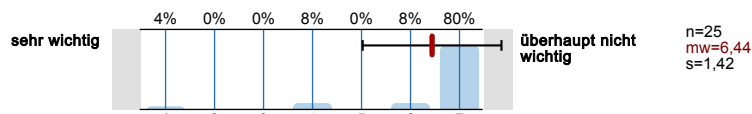
Weil mein (Master-)studiengang nur an wenigen Hochschulen angeboten wird und die HS Kaiserslautern gehört nicht dazu



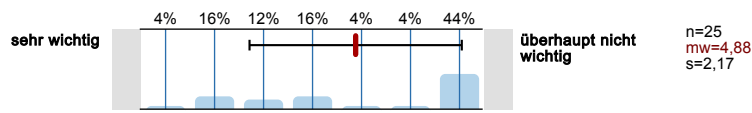
Interesse für andere Studienschwerpunkte, die an der HS Kaiserslautern nicht Schwerpunkt sind



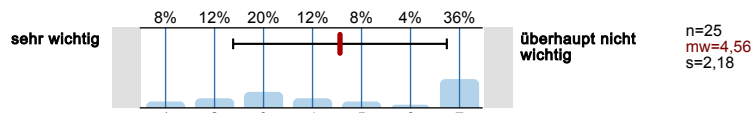
Da ich aufgrund von Zulassungsbeschränkungen an der HS Kaiserslautern keinen Studienplatz erhalten habe



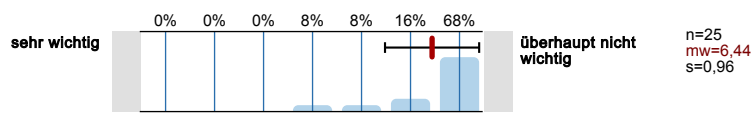
Weil die Stadt, in der ich jetzt studiere bzw. voraussichtlich studieren werde, ein gutes Freizeit-/Kulturangebot besitzt



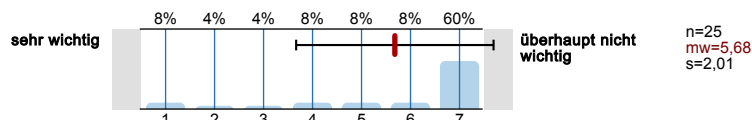
Aufgrund des guten Klimas in der Stadt (z.B. studentisches Leben, Freundlichkeit der Einwohner etc.), in der ich jetzt studiere bzw. voraussichtlich studieren werde



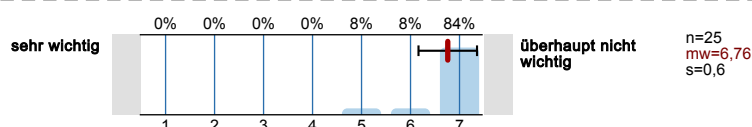
Um den finanziellen Aufwand für das Studium vergleichsweise gering zu halten



Weil ich an der neuen Hochschule in der Nähe meiner Familie / Partner/in / Freunde sein kann



Bessere Kinderbetreuungsmöglichkeiten

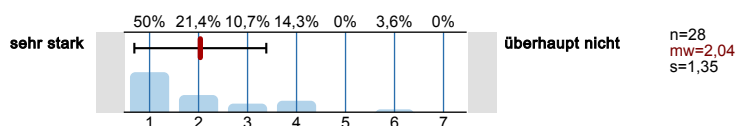


==> Bitte weiter mit Frageblock 7 (Angaben zur Person)

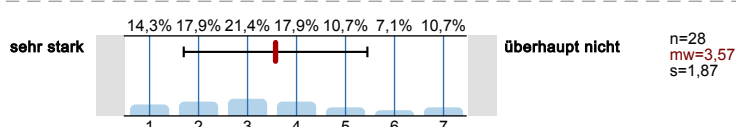
Frageblock 5: Kein weiteres Studium geplant

5.1 Wie stark sprechen aus Ihrer Sicht folgende Gründe gegenwärtig gegen die Aufnahme eines Masterstudiums?

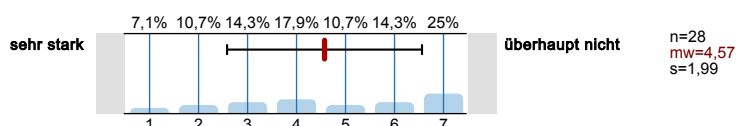
Der Wunsch, möglichst bald selbst Geld zu verdienen



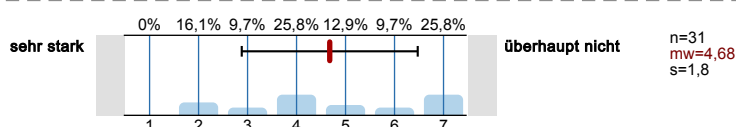
Ein festes Berufsziel, das kein weiteres Studium voraussetzt



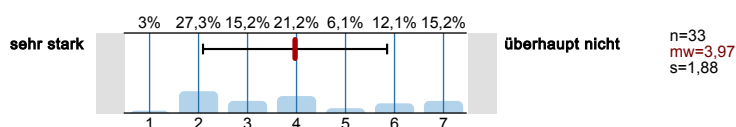
Das Fehlen eines passenden Studienangebots in der Nähe meines Heimatorts



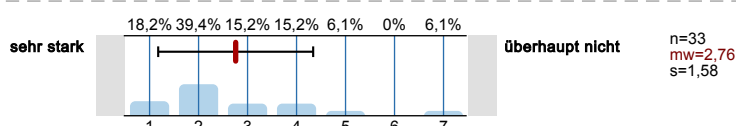
Unkalkulierbare Anforderungen



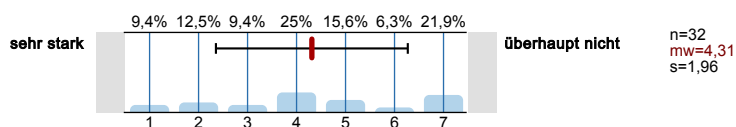
Weiteres Studium übersteigt finanzielle Möglichkeiten



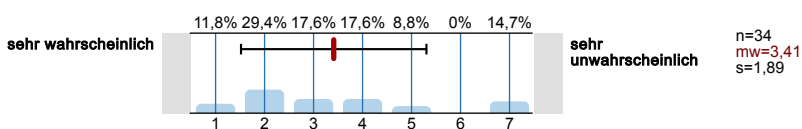
Gute Berufsaussichten mit dem bereits erworbenen Abschluss



Zu hohe Anforderungen bei den Aufnahmebedingungen



5.2 Für wie wahrscheinlich halten Sie die Aufnahme eines Masterstudiums in den nächsten 5 Jahren?



==> Haben Sie bereits eine berufliche Tätigkeit aufgenommen oder eine Stellenzusage erhalten? Bitte weiter mit Frageblock 6 (Stellensuche begonnen bzw. Berufsstart erfolgt)

==> Ansonsten: Bitte weiter mit Frageblock 7 (Angaben zur Person)

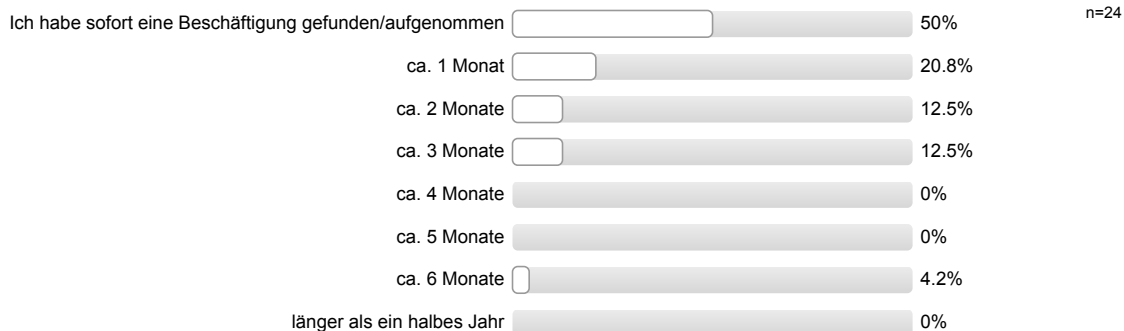
Frageblock 6: Stellensuche begonnen bzw. Berufsstart erfolgt

6.1 Wo bewerben Sie sich / haben Sie sich im Laufe Ihrer Stellensuche vorrangig beworben?



==> Falls Sie noch keine berufliche Tätigkeit aufgenommen haben bitte weiter mit Frageblock 7 (Angaben zur Person)

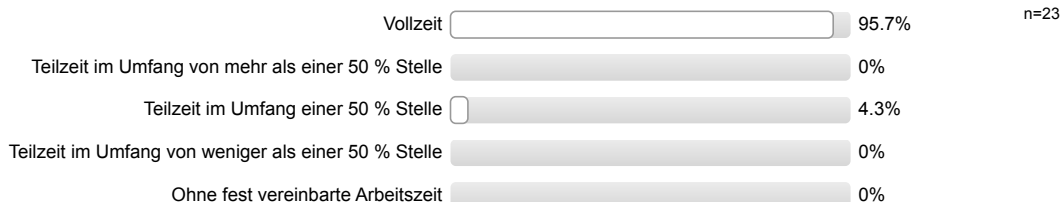
6.2 Wie viele Monate hat Ihre Suche nach einer ersten Beschäftigung (Zeitpunkt der Stellenzusage) insgesamt gedauert?



6.3 Ist Ihr Beschäftigungsverhältnis?

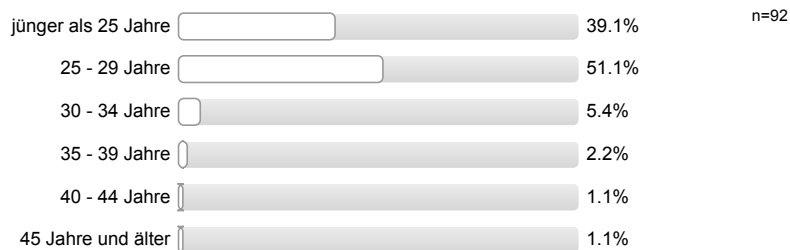


6.4 Welchen zeitlichen Umfang hat Ihre berufliche Tätigkeit?



Frageblock 7: Angaben zur Person

7.1 Ihr Alter?



7.2 Ihr Geschlecht?



7.3 Welche Staatsangehörigkeit haben Sie?



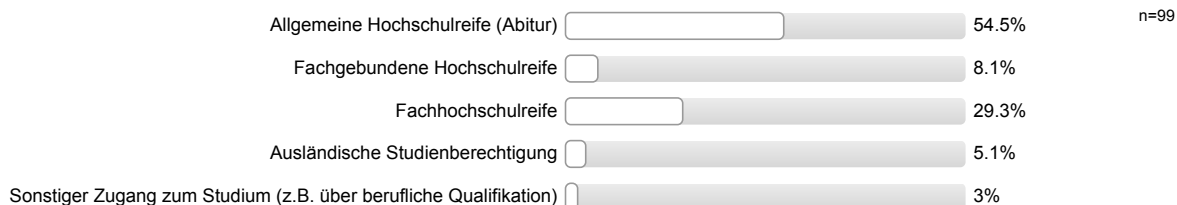
7.4 Sind Sie in Deutschland geboren?



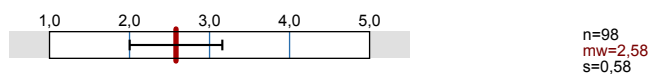
7.5 Sind Ihre Eltern nach Deutschland zugewandert?



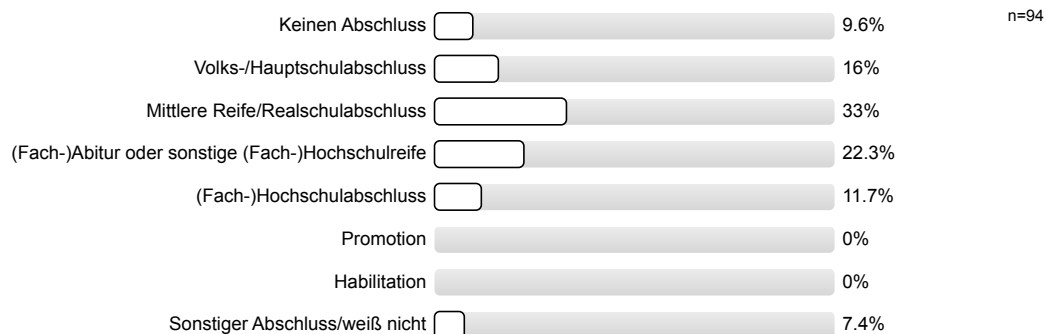
7.6 Mit welchem Abschluss haben Sie Ihre Hochschulzugangsberechtigung erworben?



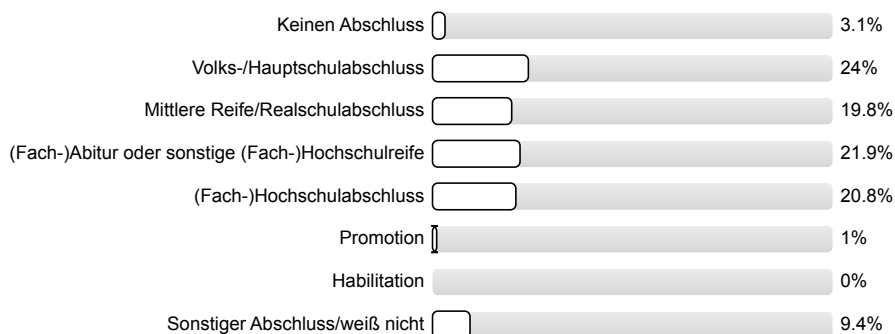
7.7 Welche Durchschnittsnote hatten Sie in dem Zeugnis, mit dem Sie Ihre Hochschulzugangsberechtigung erworben haben (z.B. 2,3)?



7.8 Welchen höchsten Bildungsabschluss hat Ihre Mutter?



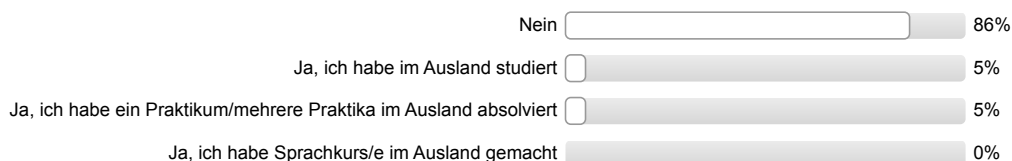
7.9 Welchen höchsten Bildungsabschluss hat Ihr Vater?



n=96

Frageblock 8: Internationalität des Studiums / internationale Mobilität

8.1 Haben Sie im Rahmen Ihres Studiums Auslandsaufenthalte absolviert? Bitte kreuzen Sie alles Zutreffende an.

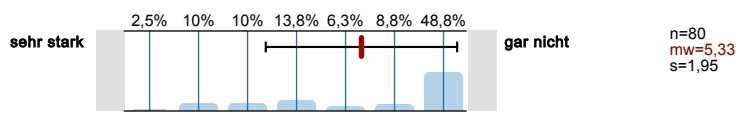


n=100

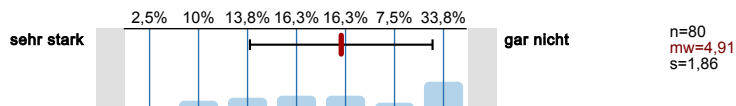
=> Falls Sie einen oder mehrere Auslandsaufenthalt(e) absolviert haben bitte weiter mit Frage 8.3

8.2 Bitte geben Sie an, wie stark Sie die folgenden Aspekte daran gehindert haben, einen Auslandsaufenthalt während des Studiums zu absolvieren.

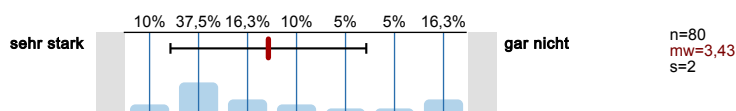
Fremdsprachenkenntnisse nicht ausreichend



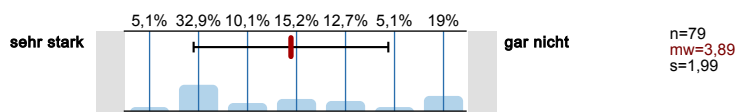
Schwierigkeiten, Informationen über Mobilitätsprogramme zu bekommen



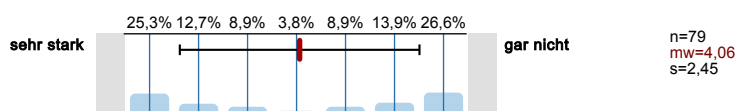
zu hoher Zeitaufwand für die Organisation des Aufenthalts



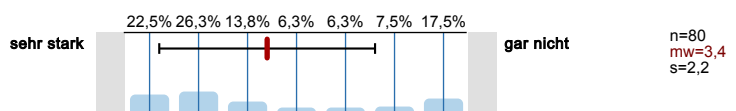
Organisation des Aufenthalts vor Ort (Wohnungssuche etc.)



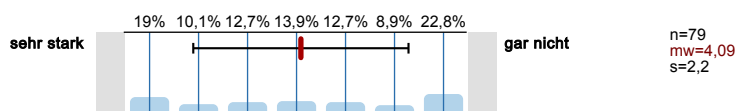
Örtliche Trennung von Angehörigen, Freunden



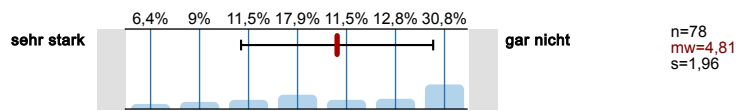
erwartete Finanzielle Mehrbelastung



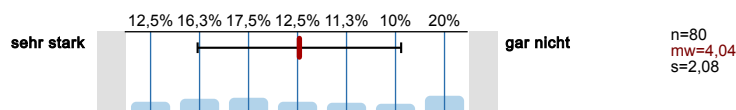
Wegfall von Leistungen bzw. Verdienstmöglichkeiten



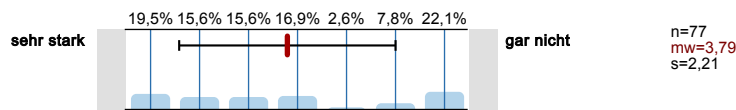
Schwierigkeiten, Zugangskriterien der Mobilitätsprogramme zu erfüllen



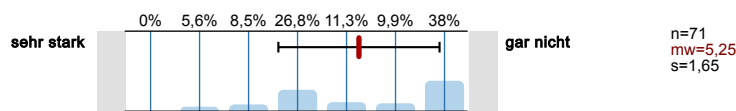
mangelnde Motivation



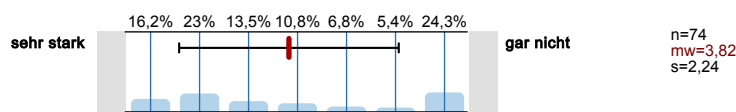
starre Struktur des Studiengangs



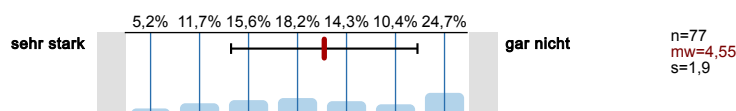
Schwierigkeiten, einen Platz an der Wunschhochschule zu bekommen



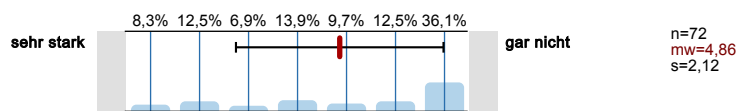
erwartete Verlängerung des Studiums



vermuteter geringer persönlicher Nutzen



vermutete Probleme mit Anerkennung der im Ausland erbrachten Leistungen

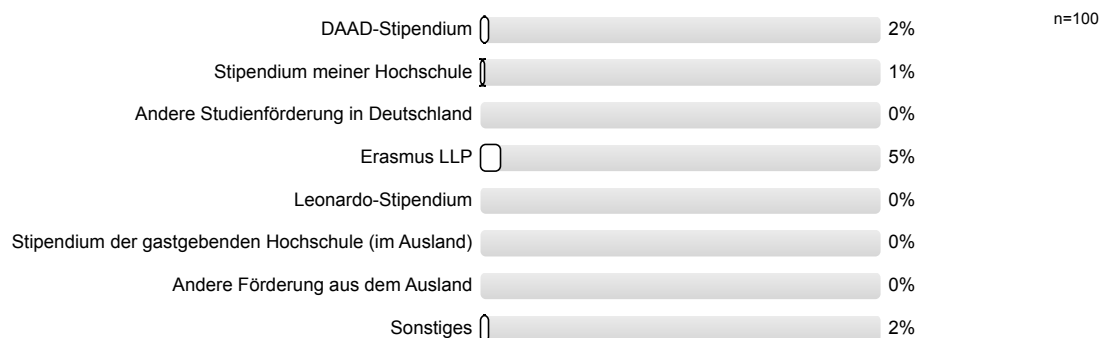


==> bitte weiter mit "Persönlicher Code"

8.4 Wurde Ihr Auslandsaufenthalt im Rahmen eines Förderprogramms unterstützt?

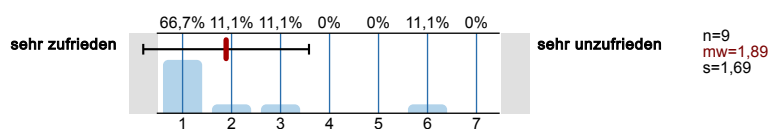


8.5 Durch welche/s Förderprogramm/e wurde Ihr Auslandsaufenthalt unterstützt?

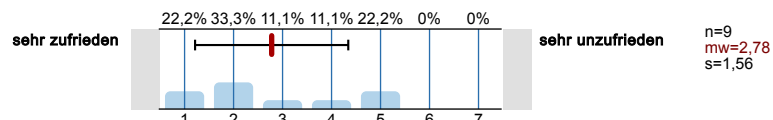


8.6 Wie zufrieden waren Sie in Bezug auf Ihren Auslandsaufenthalt mit...

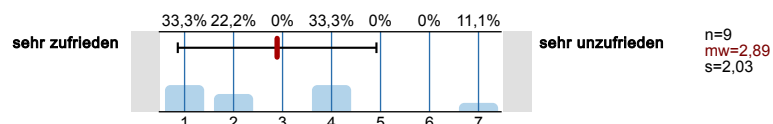
dem Zeitfenster für Auslandsaufenthalte



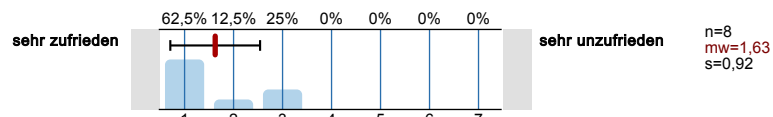
der Beratung des Akademischen Auslandsamtes



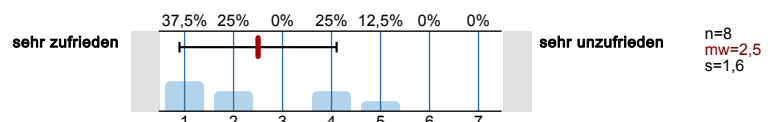
der allg. Beratung in der Hochschule



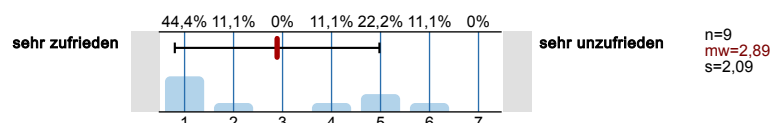
der Anerkennung von im Ausland erbrachter Studienleistungen



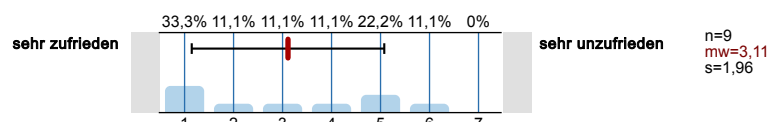
dem Angebot der Partnerhochschulen



der finanziellen Förderung



Unterstützung der Organisation des Aufenthalts durch die Hochschule



Profillinie

Zusammenstellung: HSKLSAB18_Bachelor_ok

Verwendete Werte in der Profillinie: Mittelwert

Frageblock 1: Fragen zum Studienverlauf

1.4 Welche Abschlussnote haben Sie erzielt? (Beispiel: Ist der Notendurchschnitt 2,0, dann kreuzen Sie bitte in der oberen Reihe die 2 und in der unteren Reihe die 0



n=100 mw=2,18

Frageblock 2: Fragen zur Bewertung des Studiums und der Studienbedingungen

Mein Studium wies eine hohe Forschungsorientierung auf	trifft voll und ganz zu									trifft überhaupt nicht zu	n=97	mw=4,09
Mein Studium hat mich qualifiziert, wissenschaftlich (bei gestalterischem Studienabschluss: gestalterisch) zu arbeiten	trifft voll und ganz zu									trifft überhaupt nicht zu	n=97	mw=2,59
Mein Studium wies eine hohe Anwendungsorientierung/ einen hohen Praxisbezug auf	trifft voll und ganz zu									trifft überhaupt nicht zu	n=97	mw=2,37
Mein Studium war geeignet, meine beruflichen Ziele zu realisieren	trifft voll und ganz zu									trifft überhaupt nicht zu	n=98	mw=2,52
Mein Studium bot ein breites Lehrangebot/ Themenspektrum	trifft voll und ganz zu									trifft überhaupt nicht zu	n=98	mw=2,51
Mein Studium bot die Möglichkeit zur fachlichen Schwerpunktsetzung	trifft voll und ganz zu									trifft überhaupt nicht zu	n=98	mw=2,96
Die Leistungsanforderungen im Studium wurden mir transparent gemacht	trifft voll und ganz zu									trifft überhaupt nicht zu	n=98	mw=2,89
Die Lernziele des Studiums wurden mir transparent gemacht	trifft voll und ganz zu									trifft überhaupt nicht zu	n=98	mw=2,97
Studienrelevante Literatur war in der Regel in der Bibliothek verfügbar	trifft voll und ganz zu									trifft überhaupt nicht zu	n=99	mw=3,11
Der Zugang zu EDV-Diensten (Arbeitsplätze, WLAN) gestaltete sich unproblematisch	trifft voll und ganz zu									trifft überhaupt nicht zu	n=98	mw=2,68
An der Hochschule war meist eine angemessene Zahl an Arbeitsplätzen vorhanden	trifft voll und ganz zu									trifft überhaupt nicht zu	n=98	mw=3,01
Die Räumlichkeiten (Größe, Lage etc.) waren für die Veranstaltungen im Studium angemessen	trifft voll und ganz zu									trifft überhaupt nicht zu	n=99	mw=2,53
Die Ausstattung der Räumlichkeiten (Medien, Technik, Modelle, Labore etc.) war angemessen	trifft voll und ganz zu									trifft überhaupt nicht zu	n=98	mw=3,13
Es gab gute Möglichkeiten zu Auslandsaufenthalten während meines Studiums	trifft voll und ganz zu									trifft überhaupt nicht zu	n=88	mw=3,51
Es wurden ausreichende Möglichkeiten geboten, während des Studiums ein Praktikum/mehrere Praktika zu absolvieren	trifft voll und ganz zu									trifft überhaupt nicht zu	n=92	mw=3,53
Die verpflichtenden Praxisanteile am Studium waren angemessen	trifft voll und ganz zu									trifft überhaupt nicht zu	n=98	mw=2,43
Die optionalen Praxisanteile am Studium waren angemessen	trifft voll und ganz zu									trifft überhaupt nicht zu	n=90	mw=3,21
Das Angebot an Fachtutorien, Brückenkursen etc. war ausreichend	trifft voll und ganz zu									trifft überhaupt nicht zu	n=94	mw=3,49
Ich hatte klare Vorgaben hinsichtlich des Studienaufbaus	trifft voll und ganz zu									trifft überhaupt nicht zu	n=97	mw=2,63
Die einzelnen Studienabschnitte/Module bauten sinnvoll aufeinander auf	trifft voll und ganz zu									trifft überhaupt nicht zu	n=98	mw=3,13
Ich konnte meist problemlos an den für mich erforderlichen Lehrveranstaltungen (Seminare, Übungen) teilnehmen	trifft voll und ganz zu									trifft überhaupt nicht zu	n=100	mw=1,92

Die Lehrveranstaltungen waren mehrheitlich überschneidungsfrei koordiniert	trifft voll und ganz zu		trifft überhaupt nicht zu	n=99	mw=2,05
Die Anmeldeverfahren zu den Prüfungen waren im Allgemeinen gut organisiert	trifft voll und ganz zu		trifft überhaupt nicht zu	n=100	mw=2,04
Die Prüfungstermine waren mehrheitlich überschneidungsfrei koordiniert	trifft voll und ganz zu		trifft überhaupt nicht zu	n=99	mw=2,18
Während meines Studiums empfand ich die Anzahl der Prüfungen als zu hoch	trifft voll und ganz zu		trifft überhaupt nicht zu	n=97	mw=4,01
Studienberatungsangebote standen in ausreichendem Umfang zur Verfügung	trifft voll und ganz zu		trifft überhaupt nicht zu	n=92	mw=2,91
Die Studienberatungsangebote waren hilfreich	trifft voll und ganz zu		trifft überhaupt nicht zu	n=86	mw=3,40
Die Lehrenden nahmen sich ausreichend Zeit, sich um Belange der Studierenden zu kümmern	trifft voll und ganz zu		trifft überhaupt nicht zu	n=100	mw=2,85
Ich empfand die Betreuungsrelation zwischen Lehrpersonal und Studierenden als angemessen	trifft voll und ganz zu		trifft überhaupt nicht zu	n=100	mw=2,52
Die Lehrenden wirkten mehrheitlich fachlich kompetent	trifft voll und ganz zu		trifft überhaupt nicht zu	n=100	mw=2,30
Die Lehrenden wirkten mehrheitlich didaktisch kompetent	trifft voll und ganz zu		trifft überhaupt nicht zu	n=99	mw=2,99
Die Lehrenden in meinem Studium wirkten mehrheitlich motiviert und engagiert	trifft voll und ganz zu		trifft überhaupt nicht zu	n=99	mw=2,80
Hochschule und Studium nahmen zur Zeit meines Studiums einen hohen Stellenwert in meinem Leben ein	trifft voll und ganz zu		trifft überhaupt nicht zu	n=98	mw=1,70
Ich habe die Veranstaltungen, die ich im Laufe meines Studiums besucht habe, regelmäßig vor- und nachbereitet	trifft voll und ganz zu		trifft überhaupt nicht zu	n=98	mw=3,15
Es fiel mir in der Regel leicht, die Lehrinhalte zu verstehen	trifft voll und ganz zu		trifft überhaupt nicht zu	n=97	mw=2,68
Während meines Studiums empfand ich viele Prüfungsanforderungen als zu hoch	trifft voll und ganz zu		trifft überhaupt nicht zu	n=99	mw=4,27
In meinem Studium wurde die aktive Mitarbeit der Studierenden gefördert	trifft voll und ganz zu		trifft überhaupt nicht zu	n=97	mw=2,79
In meinem Studium wurde zur Auseinandersetzung mit den behandelten Themen angeregt	trifft voll und ganz zu		trifft überhaupt nicht zu	n=98	mw=2,82
Die Inhalte meines Studiums wurden mir verständlich vermittelt	trifft voll und ganz zu		trifft überhaupt nicht zu	n=97	mw=2,79
In meinem Studium wurden Theorie und Praxis gut miteinander verknüpft	trifft voll und ganz zu		trifft überhaupt nicht zu	n=98	mw=2,77
Die inhaltliche/fachliche Betreuung (z.B. Besprechung von Hausarbeiten, Klausuren) durch die Lehrenden während des Studiums war gut	trifft voll und ganz zu		trifft überhaupt nicht zu	n=95	mw=3,04
Die Betreuung der Abschlussarbeit war gut	trifft voll und ganz zu		trifft überhaupt nicht zu	n=99	mw=2,00
Während des Studiums gab es eine gute Kommunikation zwischen Lehrenden und Studierenden	trifft voll und ganz zu		trifft überhaupt nicht zu	n=99	mw=2,65
Ich hatte den Eindruck, dass zwischen den Lehrenden eine gute Zusammenarbeit bestand	trifft voll und ganz zu		trifft überhaupt nicht zu	n=98	mw=3,11
Ich hatte den Eindruck, dass die Lehrenden ihre Leistungsanforderungen gut aufeinander abgestimmt haben	trifft voll und ganz zu		trifft überhaupt nicht zu	n=97	mw=3,88
Die Lehrenden haben die Veranstaltungsinhalte aufeinander abgestimmt	trifft voll und ganz zu		trifft überhaupt nicht zu	n=97	mw=3,84
Während des Studiums gab es einen angemessenen Austausch zwischen den Studierenden hinsichtlich studienbezogener/fachlicher Fragen	trifft voll und ganz zu		trifft überhaupt nicht zu	n=98	mw=2,90
Während meines Studiums habe ich regelmäßig an Veranstaltungen und/oder Freizeitaktivitäten der Hochschule teilgenommen	trifft voll und ganz zu		trifft überhaupt nicht zu	n=97	mw=4,13
Während meines Studiums fühlte ich mich oft als Einzelkämpfer	trifft voll und ganz zu		trifft überhaupt nicht zu	n=99	mw=4,18
Die Lehre fand in einer Fremdsprache statt	trifft voll und ganz zu		trifft überhaupt nicht zu	n=98	mw=6,16
Die Lehre hatte internationale Bezüge (z.B. europäisches Recht, internationale Betriebswirtschaft, internationale Fallstudien/Projekte, interkulturelle Aspekte)	trifft voll und ganz zu		trifft überhaupt nicht zu	n=95	mw=5,07
In meinem Studium wurden Fremdsprachen fach- und berufsbezogen eingeübt	trifft voll und ganz zu		trifft überhaupt nicht zu	n=96	mw=4,78

Fachspezifische theoretische Kenntnisse (Fachwissen zu zentralen Theorien, Themen)	in sehr hohem Maße					gar nicht	n=99	mw=2,28
Fachspezifische methodische Kenntnisse (Kenntnisse von Analysemethoden, Forschungsverfahren, Computerprogrammen etc.)	in sehr hohem Maße					gar nicht	n=99	mw=2,66
Praktische und anwendungsbezogene fachliche Fähigkeiten	in sehr hohem Maße					gar nicht	n=99	mw=2,62
Wissenschaftliches Schreiben (Fähigkeit, Berichte, Protokolle oder wissenschaftliche Aufsätze zu verfassen)	in sehr hohem Maße					gar nicht	n=99	mw=3,08
Analytische Fähigkeiten (Fähigkeit, komplexe Sachverhalte zu erfassen, sie zu gliedern und Beziehungen zwischen einzelnen Aspekten herzustellen)	in sehr hohem Maße					gar nicht	n=99	mw=2,88
Präsentationsfähigkeit (Fähigkeit, Produkte, Ideen oder Berichte einem Publikum zu präsentieren)	in sehr hohem Maße					gar nicht	n=99	mw=2,70
Informations- und Wissensmanagement (Fähigkeit, Informationen aus verschiedenen Quellen zu erschließen, aufzubereiten und zu analysieren)	in sehr hohem Maße					gar nicht	n=99	mw=3,03
Transferfähigkeit (Fähigkeit, vorhandenes Wissen auf neue Fragestellungen anzuwenden)	in sehr hohem Maße					gar nicht	n=98	mw=2,72
Teamfähigkeit (Fähigkeit, mit anderen produktiv und kooperativ zusammenzuarbeiten)	in sehr hohem Maße					gar nicht	n=99	mw=2,77
Kommunikative Fähigkeiten (Fähigkeit, sich verständlich und am Empfänger orientiert auszudrücken)	in sehr hohem Maße					gar nicht	n=99	mw=3,00
Konfliktfähigkeit (Fähigkeit und Bereitschaft, eine Auseinandersetzung aufzunehmen, auszuhalten und konstruktiv zu bewältigen)	in sehr hohem Maße					gar nicht	n=98	mw=3,44
Fähigkeit zur Verantwortungsübernahme (Verantwortung für das eigene Handeln, Verantwortung anderen Menschen gegenüber)	in sehr hohem Maße					gar nicht	n=98	mw=3,02
Selbstdisziplin (Fähigkeit, konsequent seine Ziele zu verfolgen und sich nicht von anderen Dingen ablenken zu lassen)	in sehr hohem Maße					gar nicht	n=99	mw=2,34
Belastungsfähigkeit (Fähigkeit, unter physischen und psychischen Belastungen arbeiten zu können)	in sehr hohem Maße					gar nicht	n=98	mw=2,34
Selbstständiges Arbeiten (Fähigkeit, innerhalb eines abgesteckten Rahmens arbeitsrelevante Entscheidungen zu treffen und in die Tat umsetzen zu können)	in sehr hohem Maße					gar nicht	n=98	mw=2,01
Führungsfähigkeit (Fähigkeit, ein Ziel zu entwickeln, andere Menschen in einem Kommunikationsprozess für die Umsetzung dieses Ziels zu motivieren und diesen	in sehr hohem Maße					gar nicht	n=97	mw=3,77
EDV-Kenntnisse (Fähigkeit, gängige Datenverarbeitungsprogramme sicher bedienen zu können)	in sehr hohem Maße					gar nicht	n=99	mw=3,36
2.6 Einmal ganz allgemein gesprochen: Würden Sie sagen, Sie waren mit Ihrem Studium...?	sehr zufrieden					sehr unzufrieden	n=99	mw=2,78
...an der Hochschule Kaiserslautern studieren?	sehr wahrscheinlich					sehr unwahrscheinlich	n=100	mw=2,61
...dasselbe Studienfach/denselben Studiengang wählen?	sehr wahrscheinlich					sehr unwahrscheinlich	n=99	mw=2,37

Frageblock 4: Masterstudium aufgenommen bzw. geplant aufzunehmen

Meinen beruflichen Neigungen besser nachkommen	sehr wichtig					überhaupt nicht wichtig	n=63	mw=2,03
Mich persönlich weiterbilden	sehr wichtig					überhaupt nicht wichtig	n=63	mw=1,46
Zeit für die Berufsfindung gewinnen	sehr wichtig					überhaupt nicht wichtig	n=60	mw=3,87
Wahrgenommene fachliche Defizite ausgleichen	sehr wichtig					überhaupt nicht wichtig	n=62	mw=3,18
Arbeitslosigkeit vermeiden	sehr wichtig					überhaupt nicht wichtig	n=61	mw=5,34
Mich für ein bestimmtes Fachgebiet spezialisieren	sehr wichtig					überhaupt nicht wichtig	n=63	mw=2,62
Eine wissenschaftliche Laufbahn einschlagen	sehr wichtig					überhaupt nicht wichtig	n=61	mw=4,10
Zu einem interessanten Thema forschen	sehr wichtig					überhaupt nicht wichtig	n=61	mw=4,21

Geringes Vertrauen in die Berufschancen mit dem erworbenen Abschluss	sehr wichtig		überhaupt nicht wichtig	n=61	mw=4,52
Höhere Gehaltserwartung	sehr wichtig		überhaupt nicht wichtig	n=62	mw=2,31
Da die neue Hochschule insgesamt einen guten Ruf genießt	sehr wichtig		überhaupt nicht wichtig	n=25	mw=2,44
Weil die neue Hochschule einen guten Ruf im gewählten Studienfach genießt	sehr wichtig		überhaupt nicht wichtig	n=25	mw=2,52
Weil die neue Hochschule für mein Studienfach gute Bewertungen in einer Hochschulrangliste (Ranking) erhalten hat	sehr wichtig		überhaupt nicht wichtig	n=25	mw=3,12
Aufgrund der guten Ausstattung der neuen Hochschule/ des neuen Fachbereichs	sehr wichtig		überhaupt nicht wichtig	n=25	mw=3,24
Aufgrund der guten Atmosphäre an der neuen Hochschule	sehr wichtig		überhaupt nicht wichtig	n=25	mw=3,80
Aufgrund der Lage und Erreichbarkeit der neuen Hochschule	sehr wichtig		überhaupt nicht wichtig	n=25	mw=3,72
Weil ich neue Erfahrungen sammeln wollte	sehr wichtig		überhaupt nicht wichtig	n=25	mw=2,32
Weil mein (Master-)studiengang nur an wenigen Hochschulen angeboten wird und die HS Kaiserslautern gehört nicht dazu	sehr wichtig		überhaupt nicht wichtig	n=25	mw=4,16
Interesse für andere Studienschwerpunkte, die an der HS Kaiserslautern nicht Schwerpunkt sind	sehr wichtig		überhaupt nicht wichtig	n=25	mw=2,56
Da ich aufgrund von Zulassungsbeschränkungen an der HS Kaiserslautern keinen Studienplatz erhalten habe	sehr wichtig		überhaupt nicht wichtig	n=25	mw=6,44
Weil die Stadt, in der ich jetzt studiere bzw. voraussichtlich studieren werde, ein gutes Freizeit-/ Kulturangebot besitzt	sehr wichtig		überhaupt nicht wichtig	n=25	mw=4,88
Aufgrund des guten Klimas in der Stadt (z.B. studentisches Leben, Freundlichkeit der Einwohner etc.), in der ich jetzt studiere bzw. voraussichtlich studieren	sehr wichtig		überhaupt nicht wichtig	n=25	mw=4,56
Um den finanziellen Aufwand für das Studium vergleichsweise gering zu halten	sehr wichtig		überhaupt nicht wichtig	n=25	mw=6,44
Weil ich an der neuen Hochschule in der Nähe meiner Familie / Partner/in / Freunde sein kann	sehr wichtig		überhaupt nicht wichtig	n=25	mw=5,68
Bessere Kinderbetreuungsmöglichkeiten	sehr wichtig		überhaupt nicht wichtig	n=25	mw=6,76

Frageblock 5: Kein weiteres Studium geplant

Der Wunsch, möglichst bald selbst Geld zu verdienen	sehr stark		überhaupt nicht	n=28	mw=2,04
Ein festes Berufsziel, das kein weiteres Studium voraussetzt	sehr stark		überhaupt nicht	n=28	mw=3,57
Das Fehlen eines passenden Studienangebots in der Nähe meines Heimalorts	sehr stark		überhaupt nicht	n=28	mw=4,57
Unkalkulierbare Anforderungen	sehr stark		überhaupt nicht	n=31	mw=4,68
Weiteres Studium übersteigt finanzielle Möglichkeiten	sehr stark		überhaupt nicht	n=33	mw=3,97
Gute Berufsaussichten mit dem bereits erworbenen Abschluss	sehr stark		überhaupt nicht	n=33	mw=2,76
Zu hohe Anforderungen bei den Aufnahmebedingungen	sehr stark		überhaupt nicht	n=32	mw=4,31
5.2 Für wie wahrscheinlich halten Sie die Aufnahme eines Masterstudiums in den nächsten 5 Jahren?	sehr wahrscheinlich		sehr unwahrscheinlich	n=34	mw=3,41

Frageblock 7: Angaben zur Person

7.7 Welche Durchschnittsnote hatten Sie in dem Zeugnis, mit dem Sie Ihre Hochschulzugangsberechtigung erworben haben (z.B.	1 (Note 1,0 bis 5,0)		5	n=98	mw=2,58
--	----------------------	--	---	------	---------

Frageblock 8: Internationalität des Studiums / internationale Mobilität

