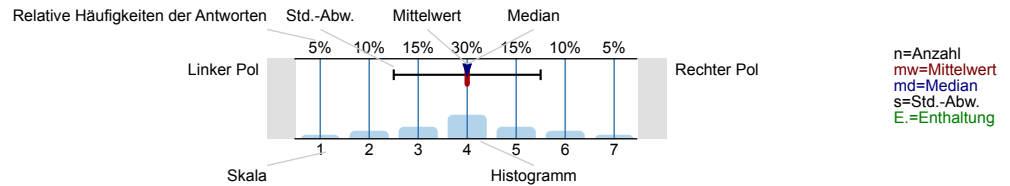


Legende

Fragestext



Einleitung

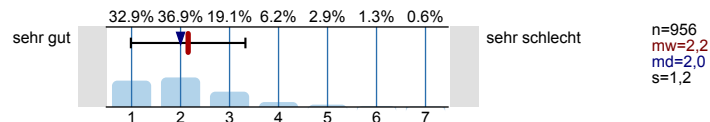
Liebe Studierende,
mit Ihrer Teilnahme an dieser Befragung haben Sie die Gelegenheit, eine Rückmeldung zu verschiedenen Aspekten der Lehrveranstaltung zu geben und damit zur Weiterentwicklung der Lehre an Ihrer Hochschule beizutragen. Die Befragung wird vom ZQ (Zentrum für Qualitätssicherung und -entwicklung), einer fachübergreifenden Einrichtung der JGU, durchgeführt. Die Ergebnisse werden Ihrem/Ihrer Dozierenden möglichst zeitnah mitgeteilt, damit die Gelegenheit besteht, noch während des laufenden Semesters sie gemeinsam zu erörtern. Ihre Teilnahme ist **freiwillig**. Ihre Antworten werden **anonym** und gemäß den datenschutzrechtlichen Bestimmungen verarbeitet. Jedoch können in Einzelfällen (z. B. bei sehr kleinen Gruppen- oder Kursgrößen) Rückschlüsse von Ihren Antworten auf Ihre Person gezogen werden. Wenn Sie an der Befragung nicht teilnehmen möchten, hat das keine negativen Auswirkungen.

Bitte klicken Sie jetzt auf "WEITER", um mit der Umfrage zu starten.

Vielen Dank für Ihre Unterstützung!

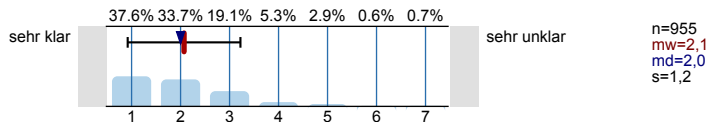
Fragen zur Lehrveranstaltung

Wie bewerten Sie die Lehrveranstaltung insgesamt?

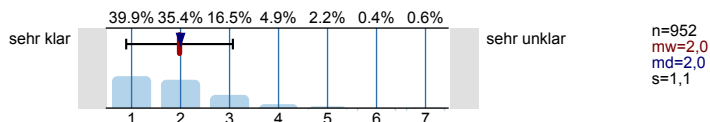


Bitte bewerten Sie folgende Aspekte der Lehrveranstaltung.

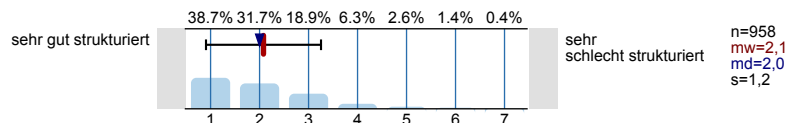
Die Lernziele dieser Lehrveranstaltung sind mir ...



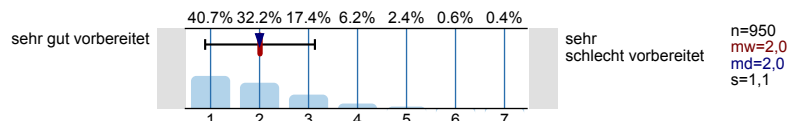
Der Gesamtaufbau der Lehrveranstaltung (z. B. Lerneinheiten, Verteilung von Aufgaben, Studien- oder Prüfungsleistung) ist mir ...



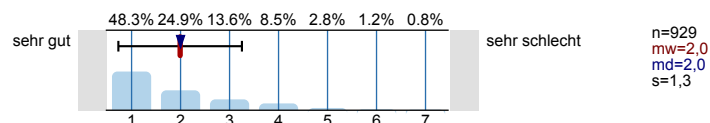
Der Lehrstoff ist...



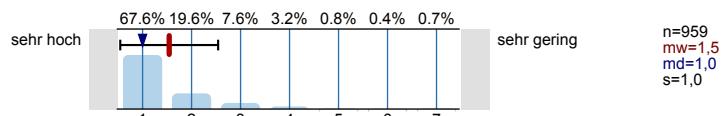
Die Lehrveranstaltung ist didaktisch ...



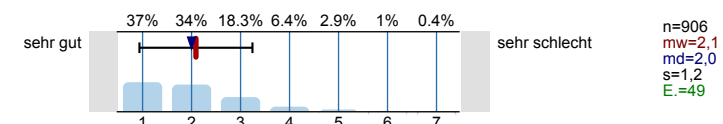
Die Betreuung der Lehrveranstaltung (z. B. per Zoom, E-Mail, (Online-)Sprechstunde) ist ...



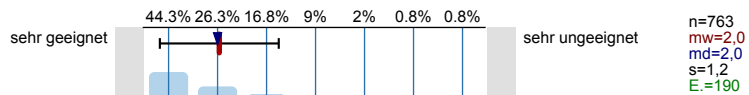
Die Hilfsbereitschaft des/der Dozierenden ist...



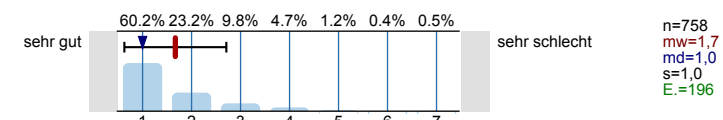
Die Qualität bereitgestellter Arbeitsmaterialien (z. B. Folien, Skripte, Literatur) ist...



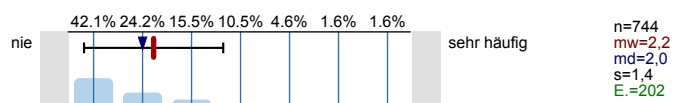
Die/Das verwendete Kommunikationsplattform/ Lernmanagementsystem (Open OLAT, Ilias, Moodle, o. ä.) ist für diese Lehrveranstaltung ...



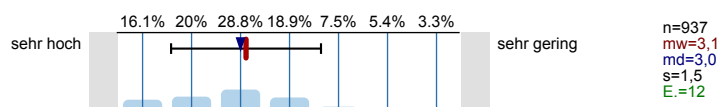
Meine technische Ausstattung (z. B. Laptop, Webcam, Software) für die Teilnahme an der Lehrveranstaltung ist ...



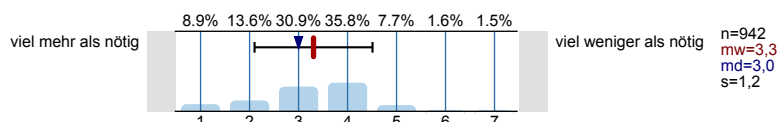
Wie häufig traten technische Probleme bei den Systemen (Kommunikationsplattform, eigene Ausstattung, Internetverbindung) auf?



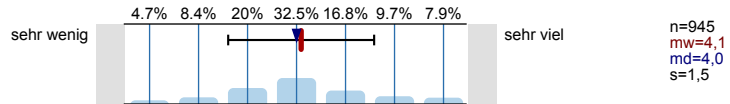
Die Beteiligung der Studierenden in der Veranstaltung ist ...



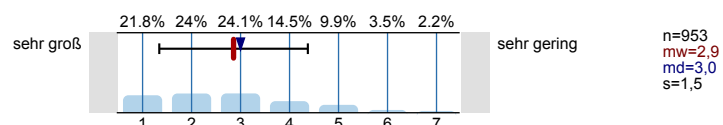
Für diese Lehrveranstaltung lerne ich ...



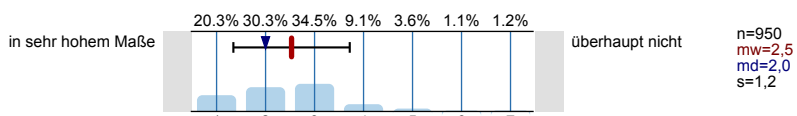
Wie viel Zeit haben Sie bisher **im Vergleich zu anderen Lehrveranstaltungen gleichen Typs** in diese Veranstaltung investiert?



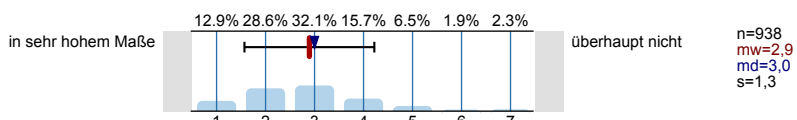
Wie groß war Ihr Interesse an den Themen der Lehrveranstaltung unmittelbar vor Beginn der Lehrveranstaltung?



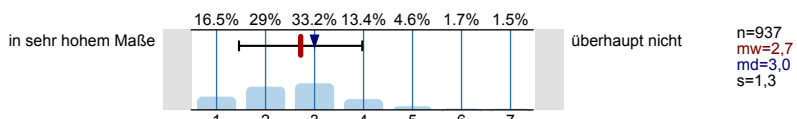
In welchem Ausmaß ist Ihr Wissen zur behandelten Thematik durch den Besuch der Lehrveranstaltung gestiegen?



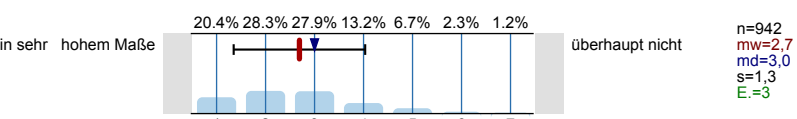
In welchem Ausmaß wurden die Studierenden durch den Besuch der Veranstaltung motiviert (z. B. zur kritischen Reflexion, zum vertieften Lernen)?



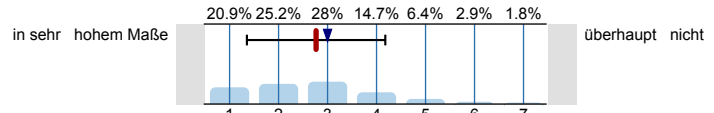
In welchem Ausmaß können Sie durch den Besuch der Lehrveranstaltung Probleme und Zusammenhänge in der behandelten Thematik erkennen?



In welchem Ausmaß fühlen Sie sich durch den Besuch der Lehrveranstaltung auf Ihre Studien- oder Prüfungsleistung vorbereitet?



In welchem Ausmaß konnten Sie Kenntnisse und/oder Fertigkeiten für Ihr späteres Berufsfeld erwerben?

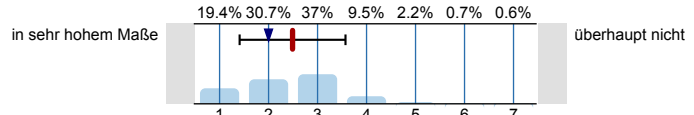


n=761
mw=2,8
md=3,0
s=1,4
E.=184

Fragen zu Kompetenzerwerb und -weiterentwicklung

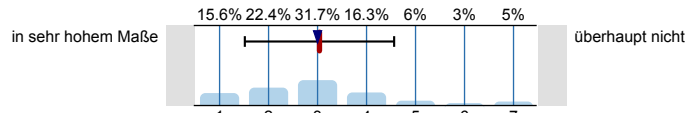
In welchem Ausmaß haben Sie die folgenden Kompetenzen im Rahmen der Lehrveranstaltung erworben oder weiterentwickelt? Bitte beachten Sie, dass nicht jede Kompetenz in dieser Veranstaltung vermittelt werden muss.

Fachspezifische theoretische Kenntnisse (Fachwissen zu zentralen Theorien, Themen)



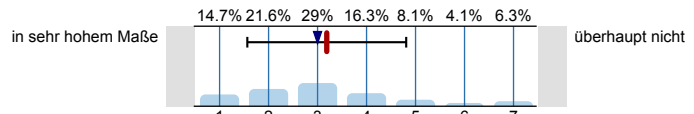
n=825
mw=2,5
md=3,0
s=1,1
E.=112

Fachspezifische methodische Kenntnisse (Kenntnis von speziellen Analyse-/ Forschungsverfahren, Computerprogrammen)



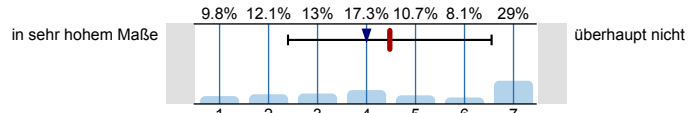
n=662
mw=3,0
md=3,0
s=1,5
E.=272

Praktische und anwendungsbezogene fachliche Fähigkeiten (Anwendung von speziellen Analyse-/ Forschungsverfahren, Computerprogrammen)



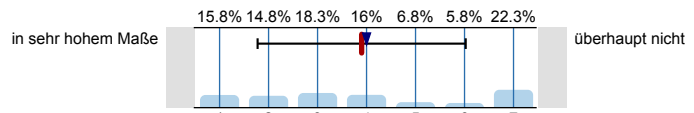
n=639
mw=3,2
md=3,0
s=1,6
E.=289

Wissenschaftliches Schreiben (Fähigkeit, Berichte, Protokolle oder wissenschaftliche Aufsätze zu verfassen)



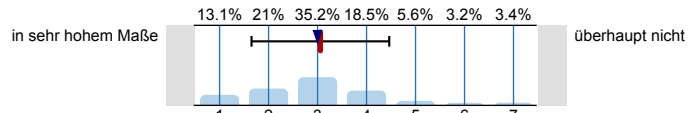
n=531
mw=4,5
md=4,0
s=2,1
E.=391

Präsentationsfähigkeit (Fähigkeit, Produkte, Ideen oder Berichte einem Publikum zu präsentieren)



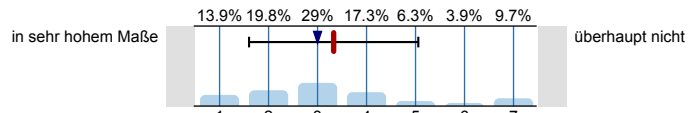
n=600
mw=3,9
md=4,0
s=2,1
E.=320

Analytische Fähigkeiten (Fähigkeit, komplexe Sachverhalte zu erfassen, sie zu gliedern und Beziehungen zwischen einzelnen Aspekten herzustellen)



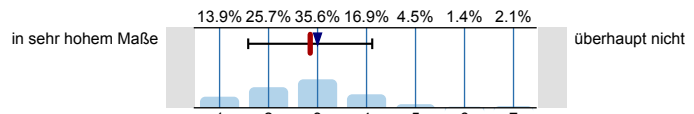
n=710
mw=3,1
md=3,0
s=1,4
E.=216

Informations- und Wissensmanagement (Fähigkeit, Informationen aus verschiedenen Quellen zu erschließen, aufzubereiten und zu analysieren)



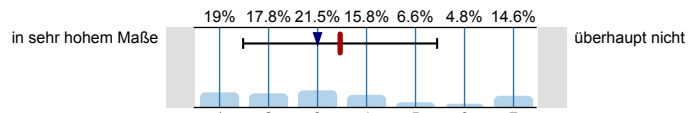
n=617
mw=3,3
md=3,0
s=1,7
E.=302

Transferfähigkeit (Fähigkeit, vorhandenes Wissen auf neue Fragestellungen anzuwenden)



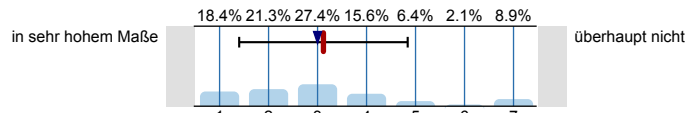
n=801
mw=2,9
md=3,0
s=1,3
E.=129

Teamfähigkeit (Fähigkeit, mit anderen produktiv und kooperativ zusammenzuarbeiten)



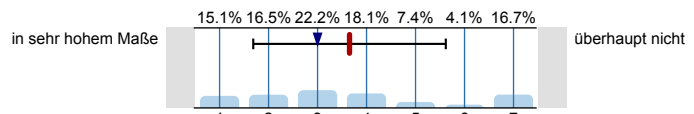
n=670
mw=3,5
md=3,0
s=2,0
E.=258

Kommunikative Fähigkeiten (Fähigkeit, sich verständlich und am Empfänger orientiert auszudrücken)



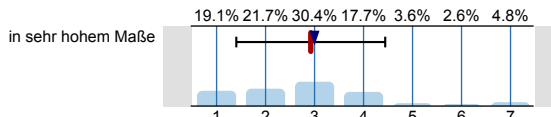
n=675
mw=3,1
md=3,0
s=1,7
E.=252

Konfliktfähigkeit (Fähigkeit und Bereitschaft, eine Auseinandersetzung aufzunehmen, auszuhalten und konstruktiv zu bewältigen)



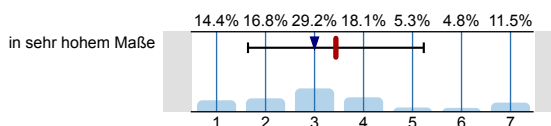
n=564
mw=3,7
md=3,0
s=2,0
E.=359

Selbstdisziplin (Fähigkeit, konsequent seine Ziele zu verfolgen und sich nicht von anderen Dingen ablenken zu lassen)



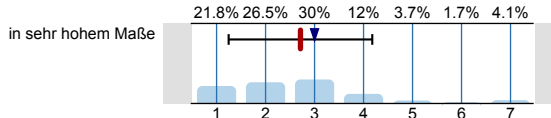
n=723
mw=2,9
md=3,0
s=1,5
E.=203

Belastungsfähigkeit (Fähigkeit, unter physischen und psychischen Belastungen arbeiten zu können)



n=620
mw=3,4
md=3,0
s=1,8
E.=299

Selbstständiges Arbeiten (Fähigkeit, innerhalb eines abgesteckten Rahmens arbeitsrelevante Entscheidungen zu treffen und in die Tat umsetzen zu können)

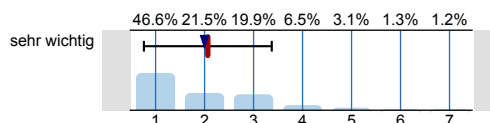


n=747
mw=2,7
md=3,0
s=1,5
E.=174

Studium, Lernen und (bisherige) Leistungen

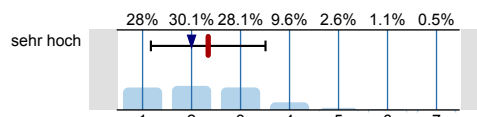
Bitte geben Sie an, inwiefern Sie den nachfolgenden Aussagen zustimmen?

Wie wichtig ist Ihnen der Erwerb von Kenntnissen und/oder Fertigkeiten für Ihr späteres Berufsfeld?



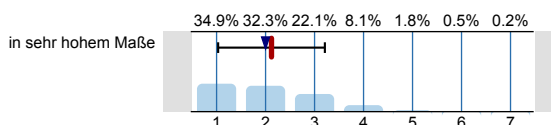
n=930
mw=2,1
md=2,0
s=1,3

Beim Lernen sind die Anforderungen, die ich an mich stelle ...



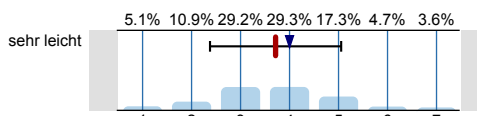
n=931
mw=2,3
md=2,0
s=1,2

Ich setze alles daran, meine selbst gesteckten Ziele (doch noch) zu erreichen.



n=925
mw=2,1
md=2,0
s=1,1

Das Lernen im Studium fällt mir ...



n=909
mw=3,7
md=4,0
s=1,3
E.=24

Was trifft auf Sie zu?

Ich werde zu dieser Veranstaltung eine Prüfungsleistung erbringen ☐ 93.1%

Ich habe bereits zu dieser Veranstaltung eine Prüfungsleistung erbracht ☐ 3.4%

Es gibt keine Prüfungsleistung zu dieser Veranstaltung ☐ 3.4%

n=904

Sie werden zu dieser Veranstaltung noch eine Prüfungsleistung erbringen. Was trifft auf Sie zu?

Ich glaube, ich werde die Prüfungsleistung mit einer Note bestehen, die meinem Anspruch entsprechen wird. ☐ 84.4%

Ich glaube, ich werde die Prüfungsleistung mit einer Note bestehen, die meinem Anspruch NICHT entsprechen wird ODER ich werde die Prüfungsleistung nicht bestehen. ☐ 15.6%

n=825

Sie haben zu dieser Veranstaltung bereits eine Prüfungsleistung erbracht. Was trifft auf Sie zu?

Ich habe die Prüfungsleistung mit einer Note bestanden, die meinem Anspruch entspricht. ☐ 53.6%

Ich habe die Prüfungsleistung mit einer Note bestanden, die meinem Anspruch NICHT entspricht ODER ich habe die Prüfungsleistung nicht bestanden. ☐ 46.4%

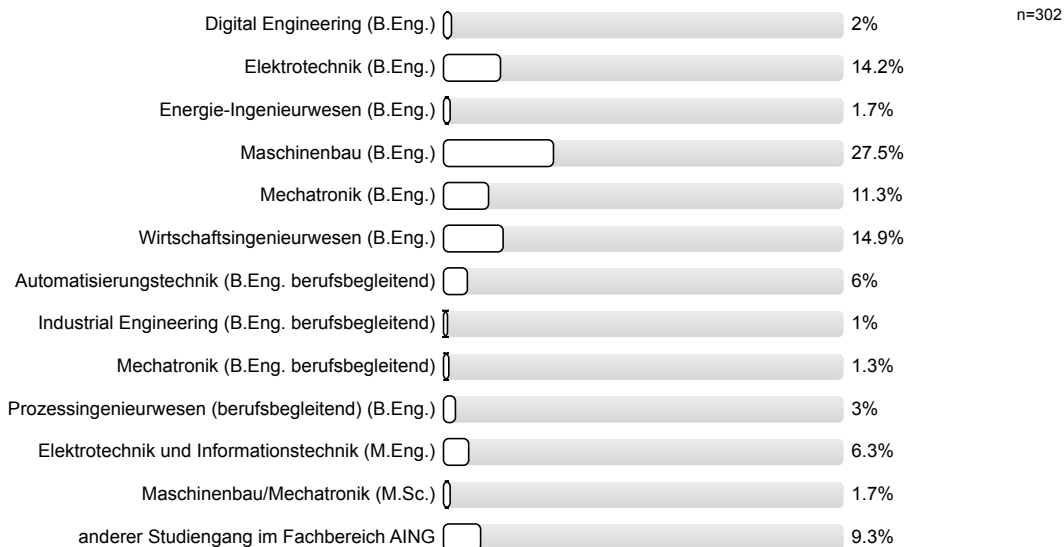
n=28

Studiengang

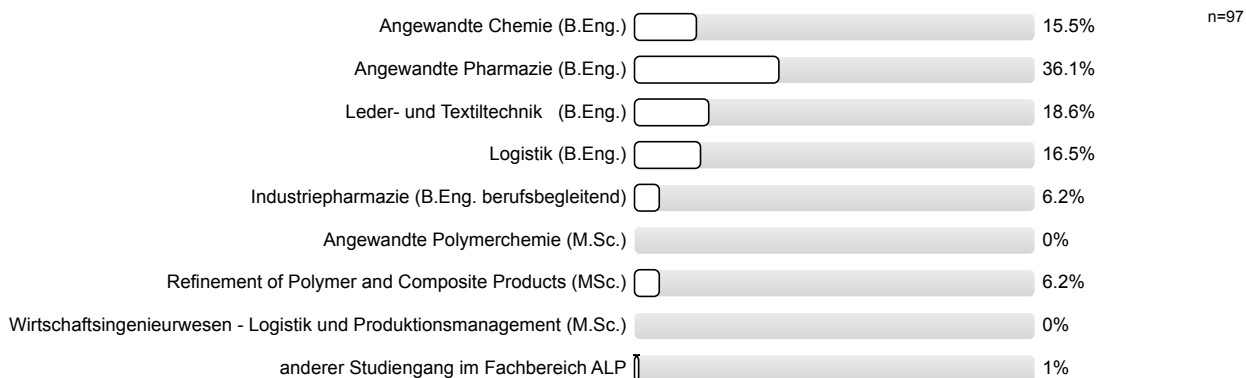
In welchem Fachbereich sind Sie derzeit eingeschrieben?



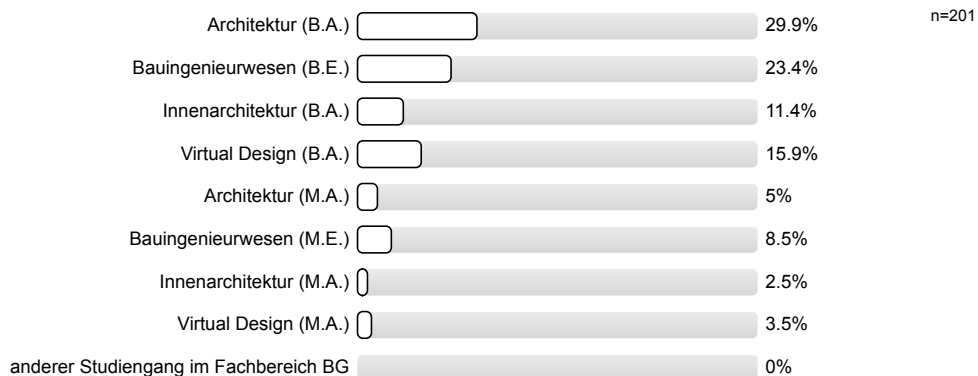
Welchen Studiengang besuchen Sie im Fachbereich **AING**?



Welchen Studiengang besuchen Sie im Fachbereich **ALP**?

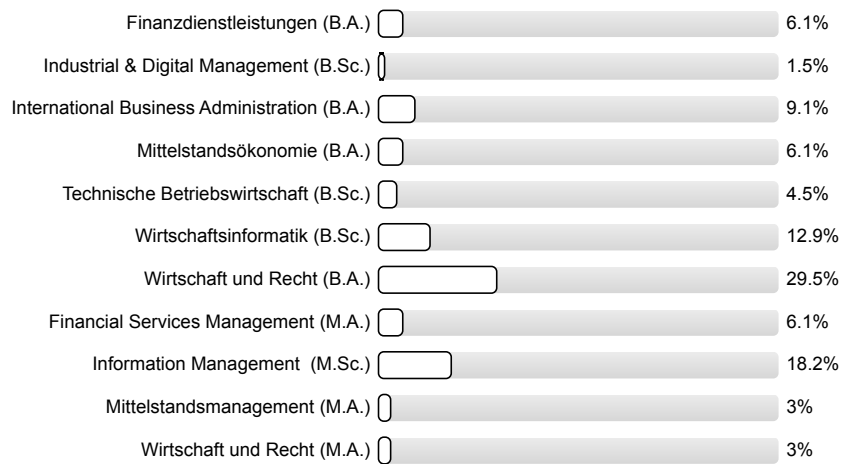


Welchen Studiengang besuchen Sie im Fachbereich **BG**?



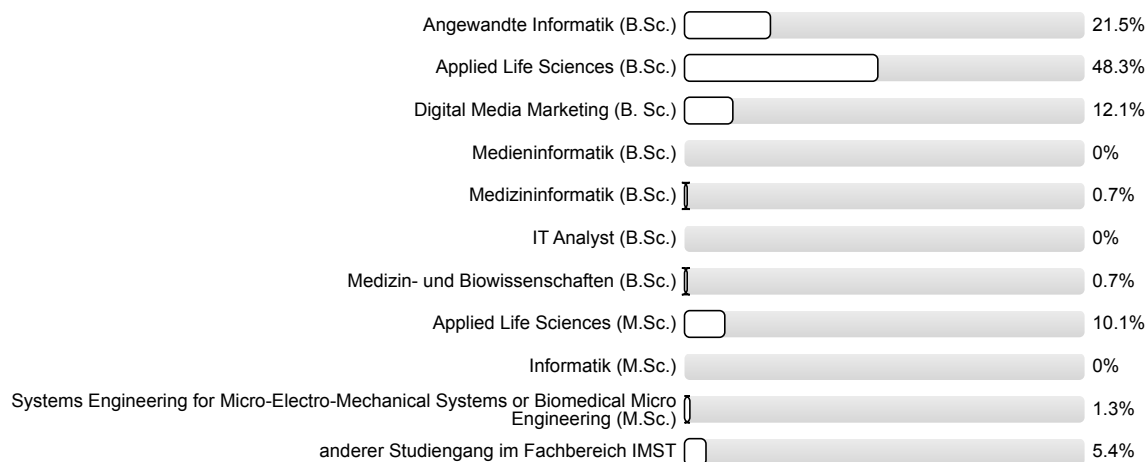
Welchen Studiengang besuchen Sie im Fachbereich **BW**?

n=132



Welchen Studiengang besuchen Sie im Fachbereich **IMST**?

n=149

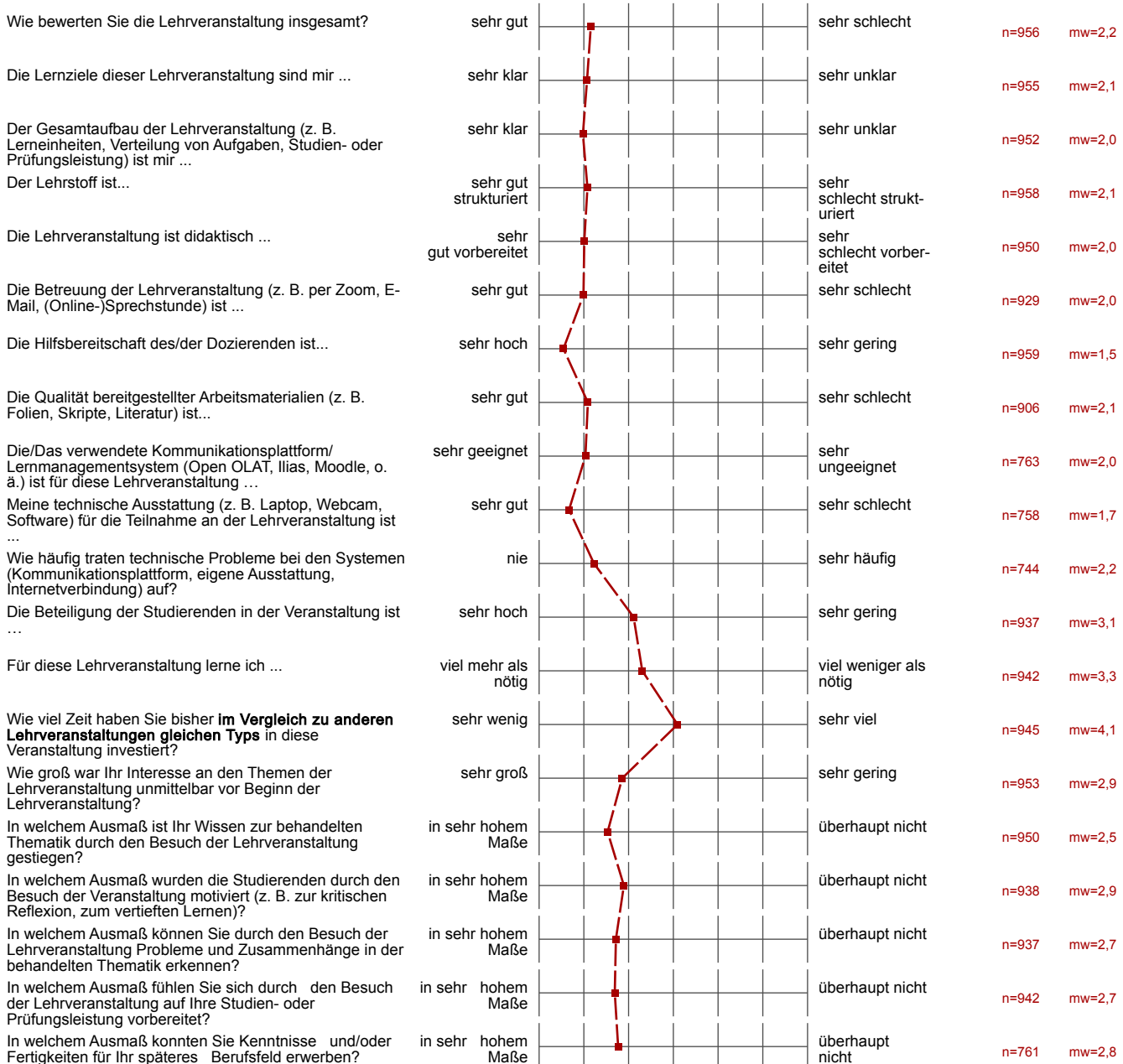


Profillinie

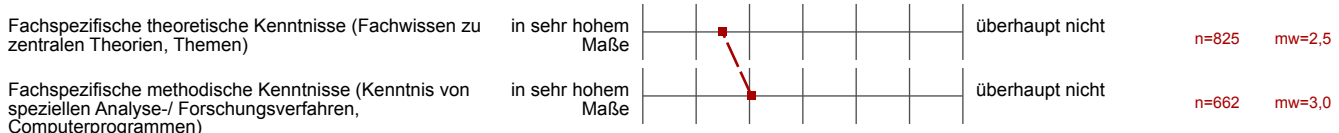
Zusammenstellung: LVB_SoSe_2023_Gesamt

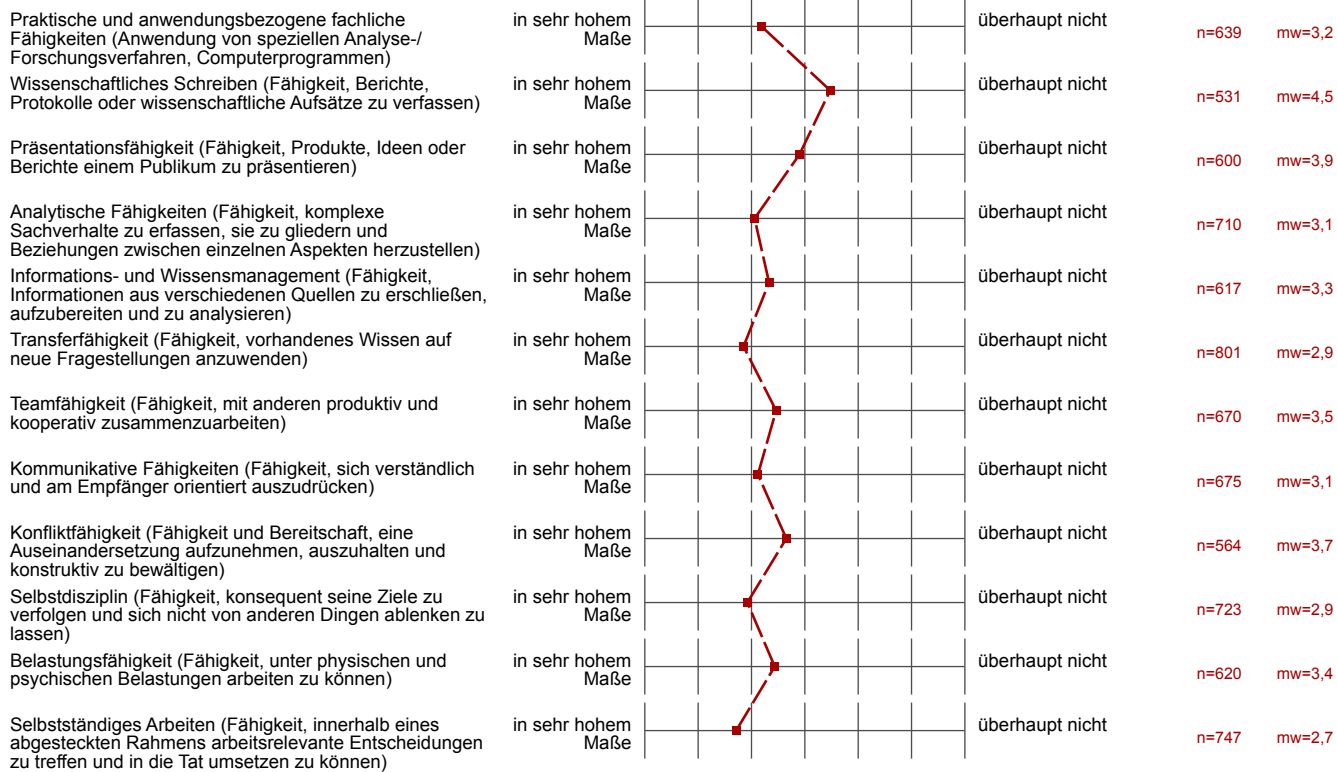
Verwendete Werte in der Profillinie: Mittelwert

Fragen zur Lehrveranstaltung



Fragen zu Kompetenzerwerb und -weiterentwicklung





Studium, Lernen und (bisherige) Leistungen

