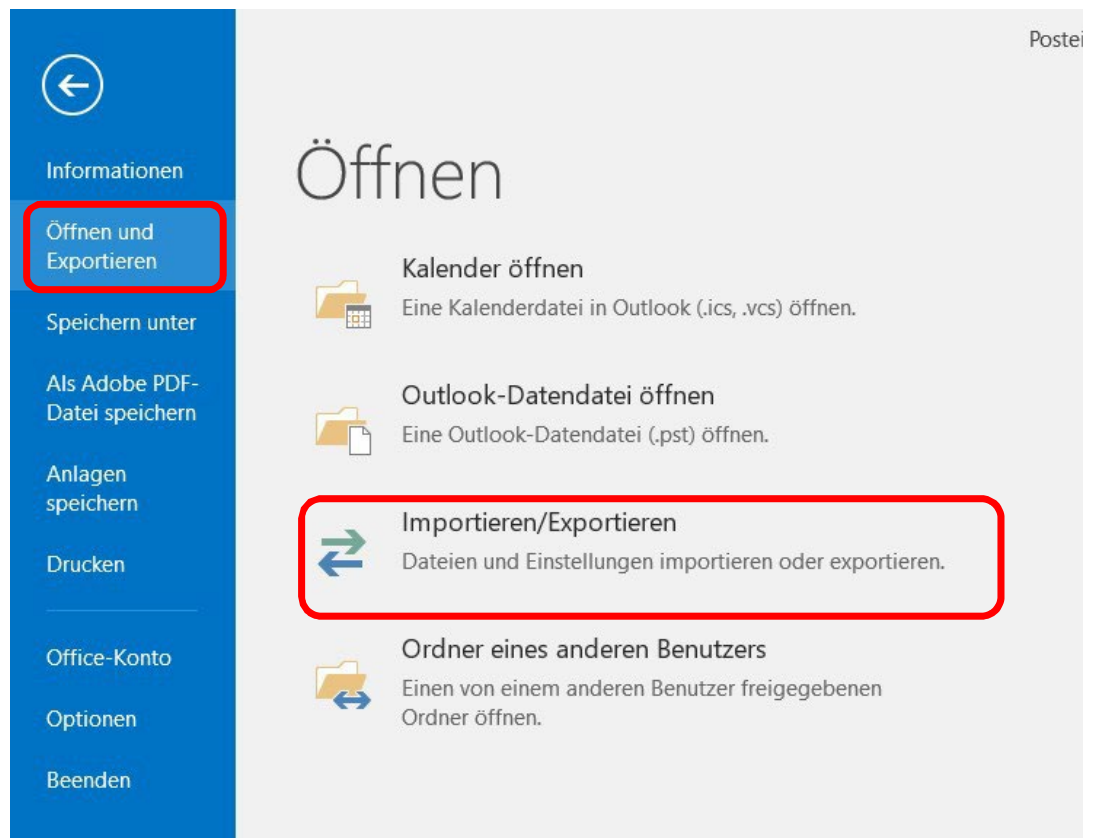
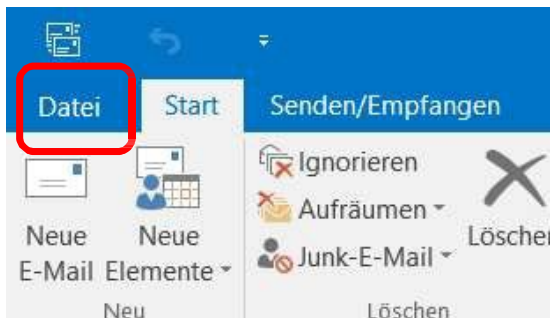


Archivierung alter Mails, Kontakte, Termine, etc. (nur möglich, wenn vorher der Cache-Modus aktiv war)

Stand 02.07.2023



Import/Export-Assistent

Wählen Sie eine Aktion aus:

- Aus anderen Programmen oder Dateien importieren
- iCalendar- (ICS) oder vCalendar-Datei (VCS) importieren
- In Datei exportieren**
- RSS-Feeds aus einer OPML-Datei importieren
- RSS-Feeds aus gemeinsamer Feedliste importieren
- RSS-Feeds in eine OPML-Datei exportieren
- VCARD-Datei (VCF) importieren

Beschreibung

Outlook-Informationen werden zur Verwendung in anderen Programmen in eine Datei exportiert.

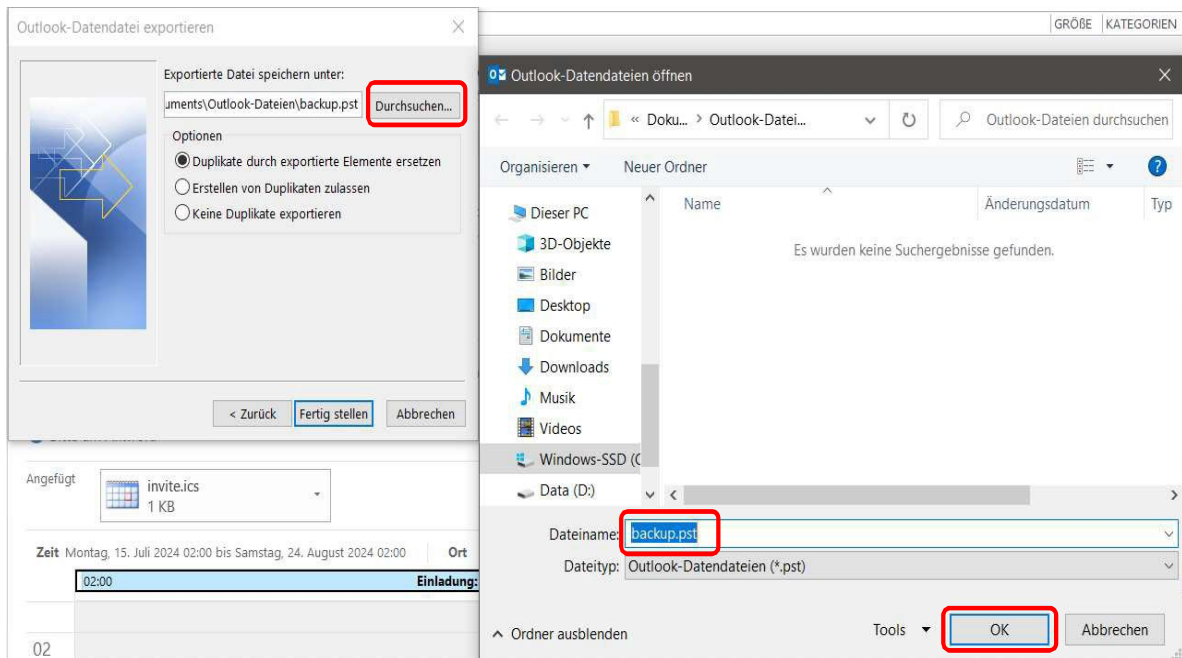
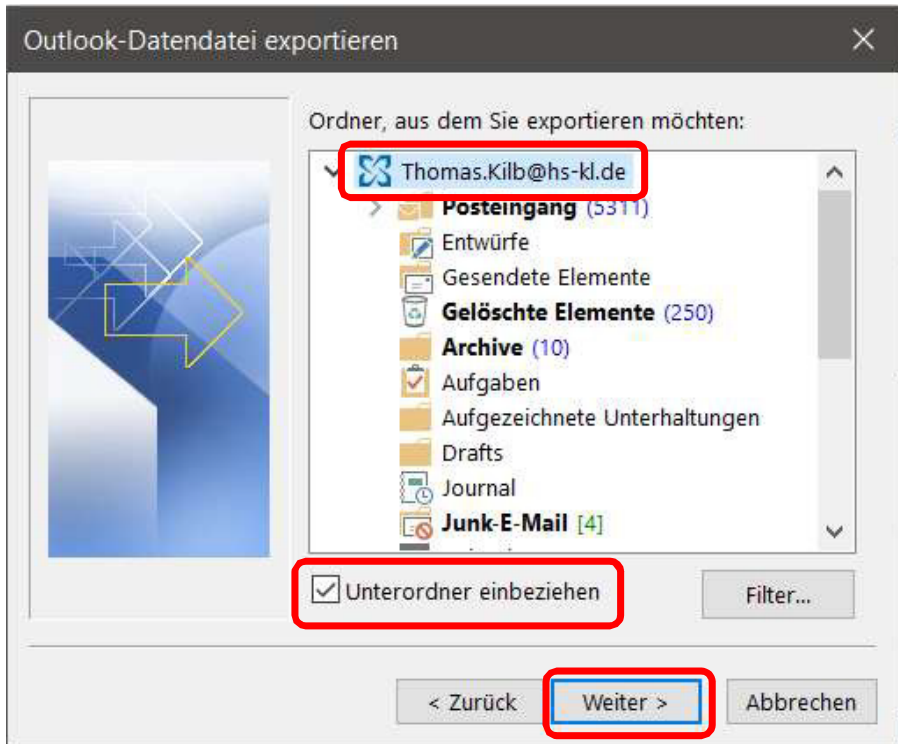
< Zurück **Weiter >** Abbrechen

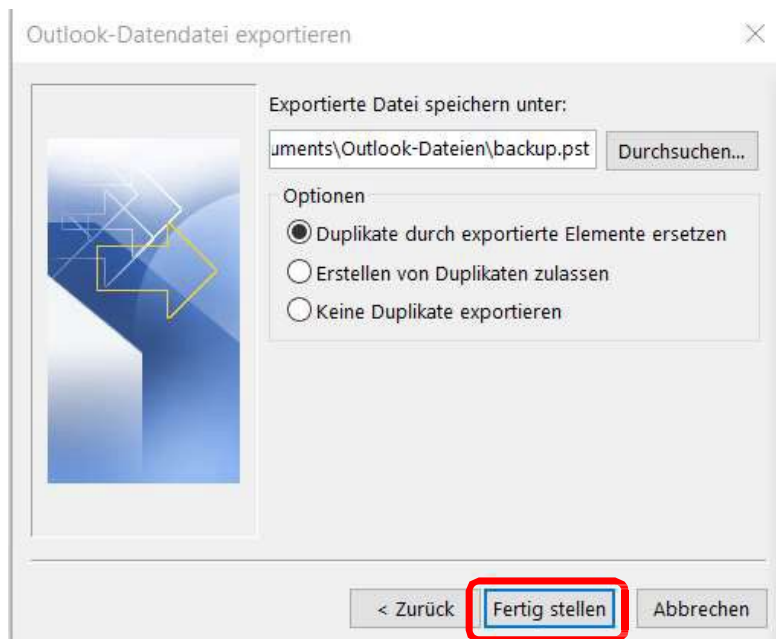
In eine Datei exportieren

Zu erstellender Dateityp:

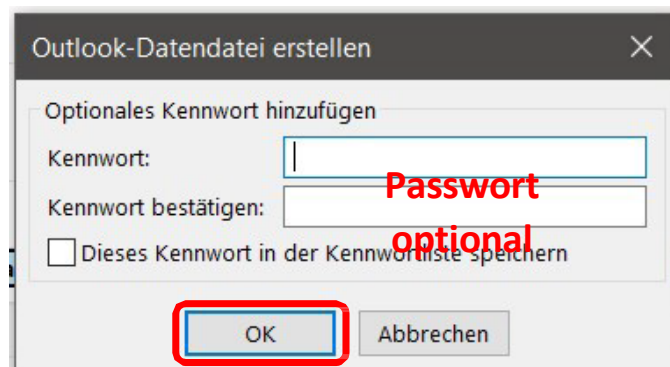
- Durch Trennzeichen getrennte Werte
- Outlook-Datendatei (.pst)**

< Zurück **Weiter >** Abbrechen

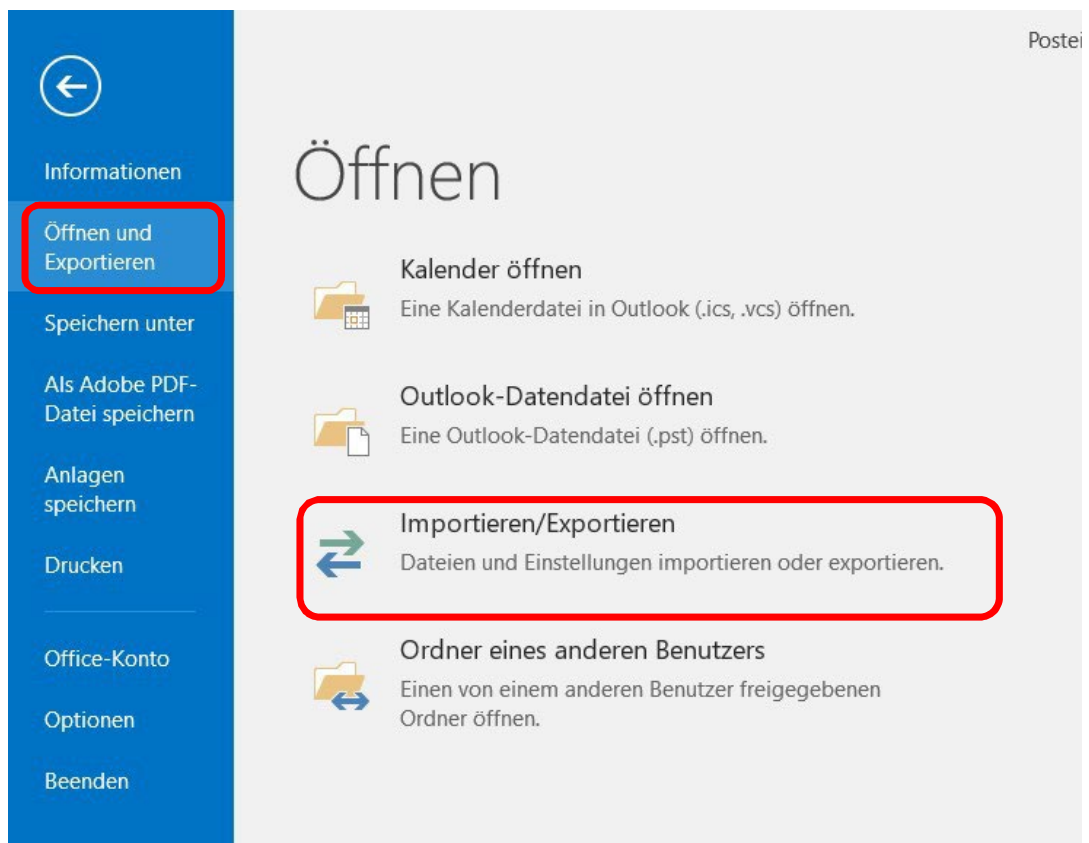
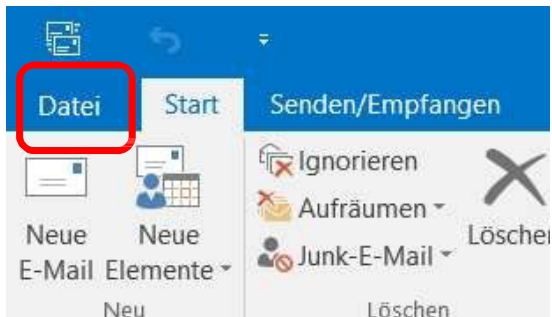




**Nach erfolgreichem
Export Mailpostfach
Vorname.Nachname
@hs-kl.de entfernen
und neu anlegen**



Reimport alter Mails, Kontakte, Termine, etc.



Import/Export-Assistent

Wählen Sie eine Aktion aus:

- Aus anderen Programmen oder Dateien importieren**
- ICalendar- (ICS) oder vCalendar-Datei (VCS) importieren
- In Datei exportieren
- RSS-Feeds aus einer OPML-Datei importieren
- RSS-Feeds aus gemeinsamer Feedliste importieren
- RSS-Feeds in eine OPML-Datei exportieren
- VCARD-Datei (VCF) importieren

Beschreibung

Daten aus anderen Dateien wie Outlook-Datendateien (PST) oder Textdateien importieren.

< Zurück **Weiter >** Abbrechen

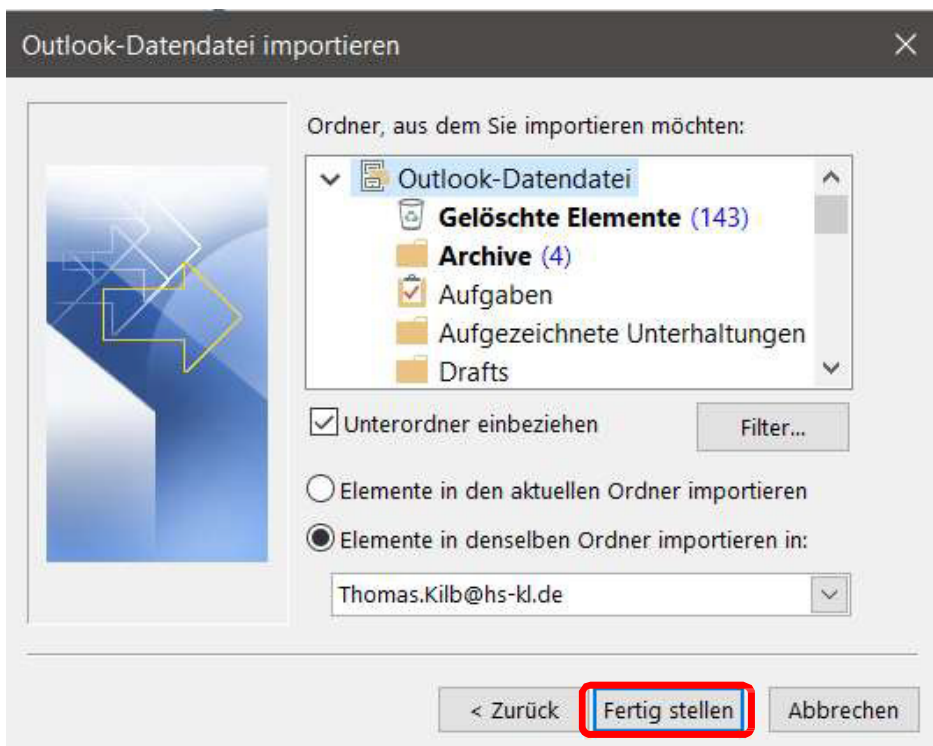
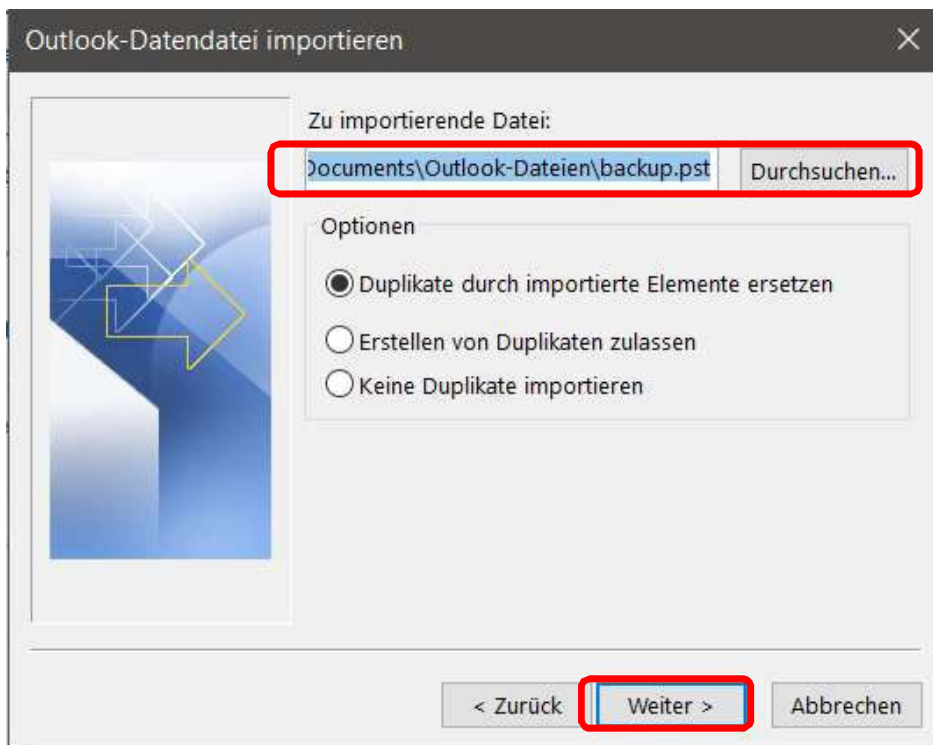
Datei importieren

Zu importierender Dateityp:

Durch Trennzeichen getrennte Werte

- Outlook-Datendatei (.pst)**

< Zurück **Weiter >** Abbrechen



Separater Import von Kontakten, Kalendereinträgen und Mails empfehlenswert.

Mails können im PST-File belassen werden und auf verschiedenen Rechners separat eingebunden werden.