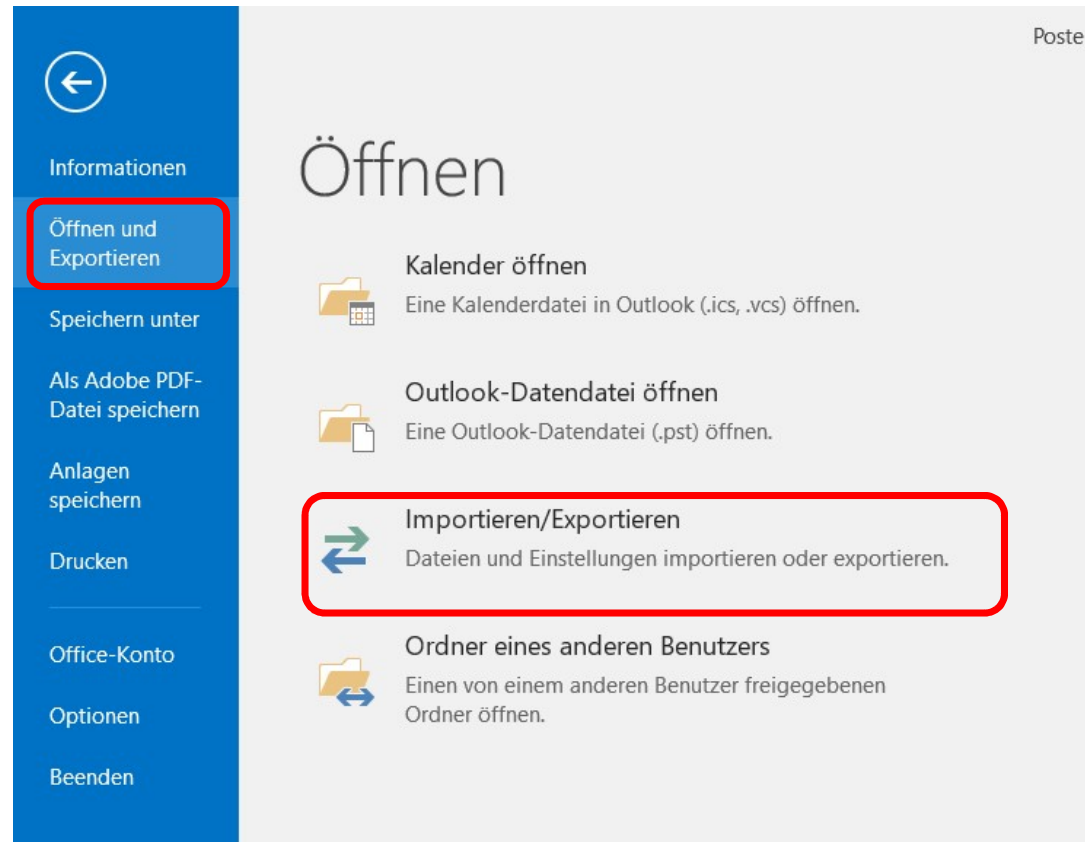
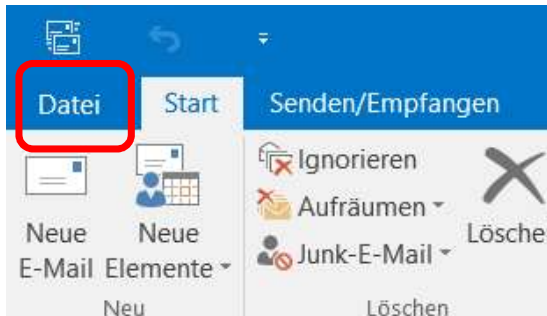


Archivierung alter Mails, Kontakte, Termine, etc.

(nur möglich, wenn vorher der Cache-Modus aktiv war)



Import/Export-Assistent



Wählen Sie eine Aktion aus:

- Aus anderen Programmen oder Dateien importieren
- iCalendar- (ICS) oder vCalendar-Datei (VCS) importieren
- In Datei exportieren**
- RSS-Feeds aus einer OPML-Datei importieren
- RSS-Feeds aus gemeinsamer Feedliste importieren
- RSS-Feeds in eine OPML-Datei exportieren
- VCARD-Datei (VCF) importieren

Beschreibung

Outlook-Informationen werden zur Verwendung in anderen Programmen in eine Datei exportiert.

< Zurück

Weiter >

Abbrechen

In eine Datei exportieren



Zu erstellender Dateityp:

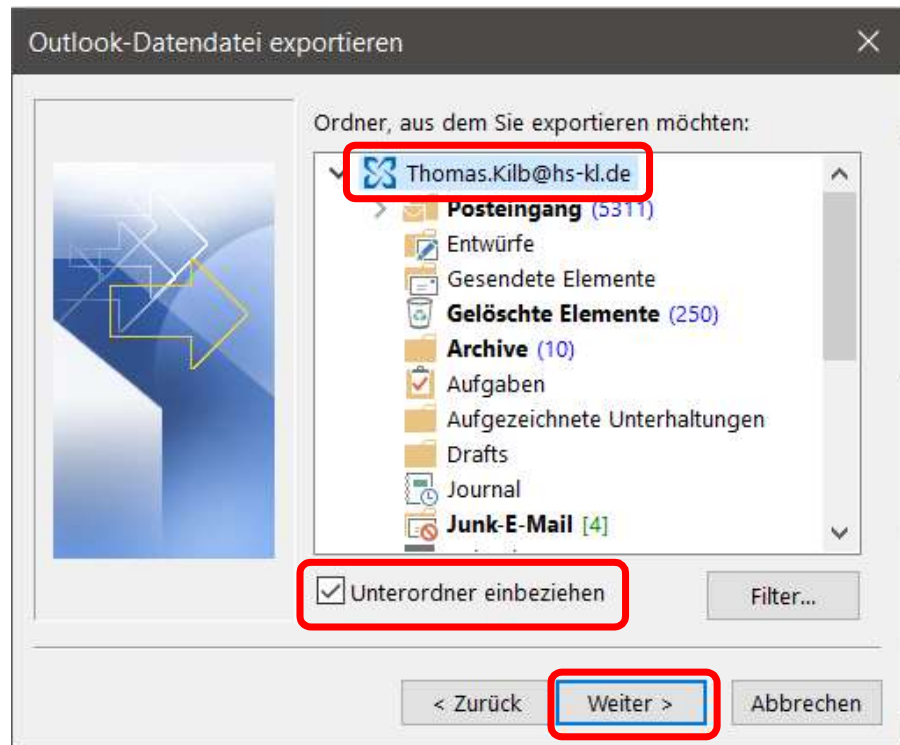
Durch Trennzeichen getrennte Werte

Outlook-Datendatei (.pst)

< Zurück

Weiter >

Abbrechen



Outlook-Datendatei exportieren

Exportierte Datei speichern unter:
Documents\Outlook-Dateien\backup.pst **Durchsuchen...**

Optionen

- Duplikate durch exportierte Elemente ersetzen
- Erstellen von Duplikaten zulassen
- Keine Duplikate exportieren

< Zurück **Fertig stellen** Abbrechen

Angefügt

invite.ics
1 KB

Zeit Montag, 15. Juli 2024 02:00 bis Samstag, 24. August 2024 02:00 Ort

02:00 **Einladung:**

02

GRÖßE KATEGORIEN

Outlook-Datendateien öffnen

« Doku... > Outlook-Datei...

Outlook-Dateien durchsuchen

Organisieren Neuer Ordner

Name Änderungsdatum Typ

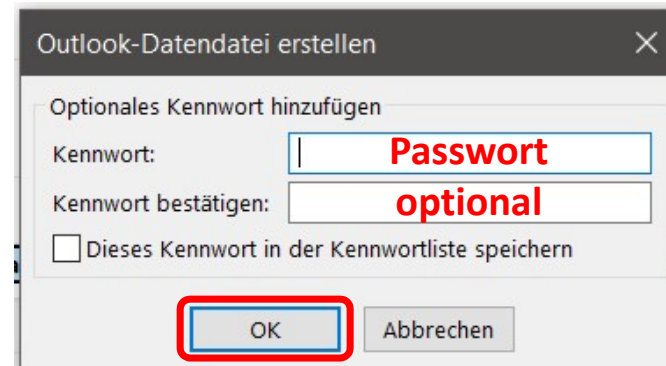
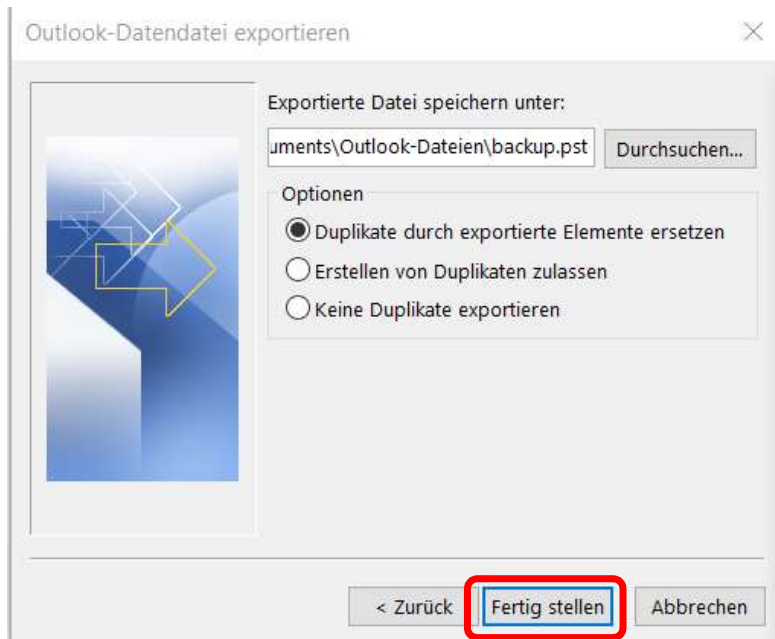
Es wurden keine Suchergebnisse gefunden.

Dieser PC
3D-Objekte
Bilder
Desktop
Dokumente
Downloads
Musik
Videos
Windows-SSD (C:
Data (D:)

Dateiname: **backup.pst**

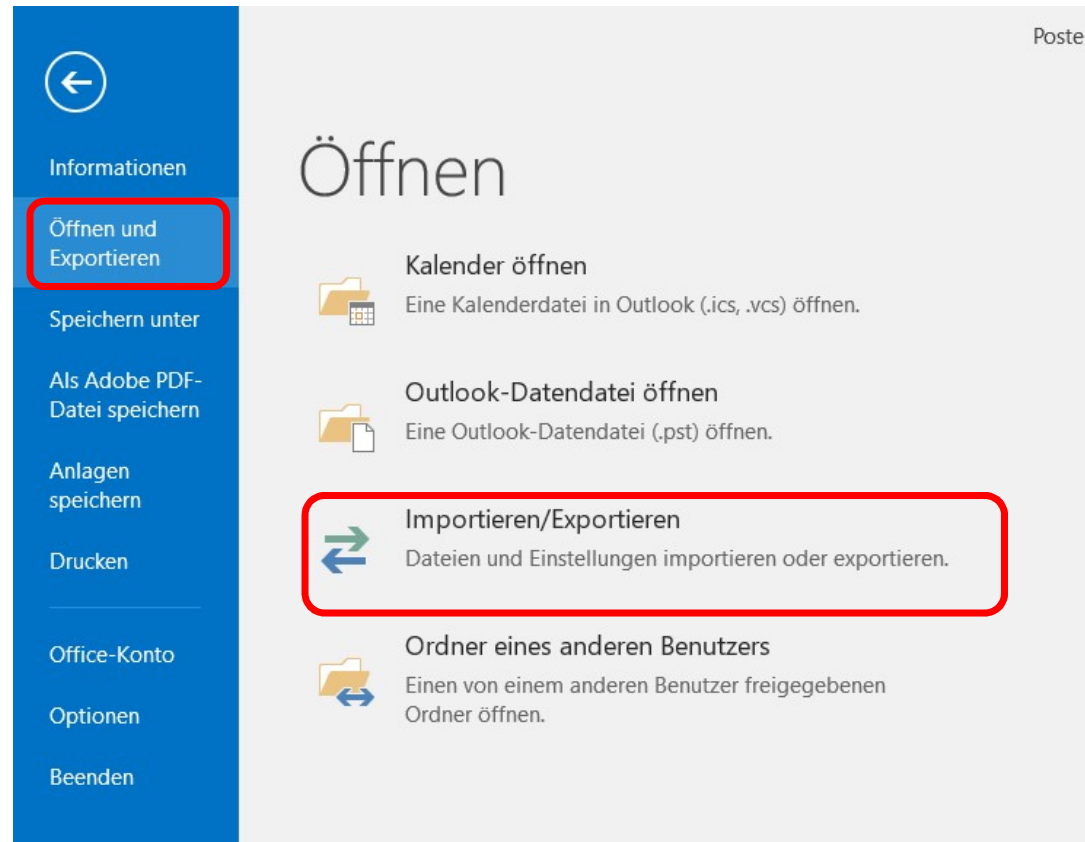
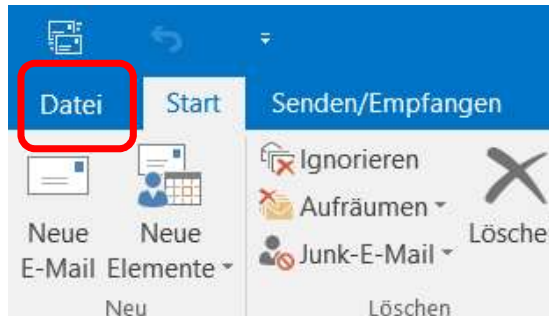
Dateityp: Outlook-Datendateien (*.pst)

Ordner ausblenden Tools **OK** Abbrechen



**Nach erfolgreichem Export Mailpostfach
Vorname.Nachname@hs-kl.de
entfernen und neu anlegen**

Reimport alter Mails, Kontakte, Termine, etc.



Import/Export-Assistent



Wählen Sie eine Aktion aus:

Aus anderen Programmen oder Dateien importieren

iCalendar- (ICS) oder vCalendar-Datei (VCS) importieren

In Datei exportieren

RSS-Feeds aus einer OPML-Datei importieren

RSS-Feeds aus gemeinsamer Feedliste importieren

RSS-Feeds in eine OPML-Datei exportieren

VCARD-Datei (VCF) importieren

Beschreibung

Daten aus anderen Dateien wie Outlook-Datendateien (PST) oder Textdateien importieren.

< Zurück

Weiter >

Abbrechen

Datei importieren



Zu importierender Dateityp:

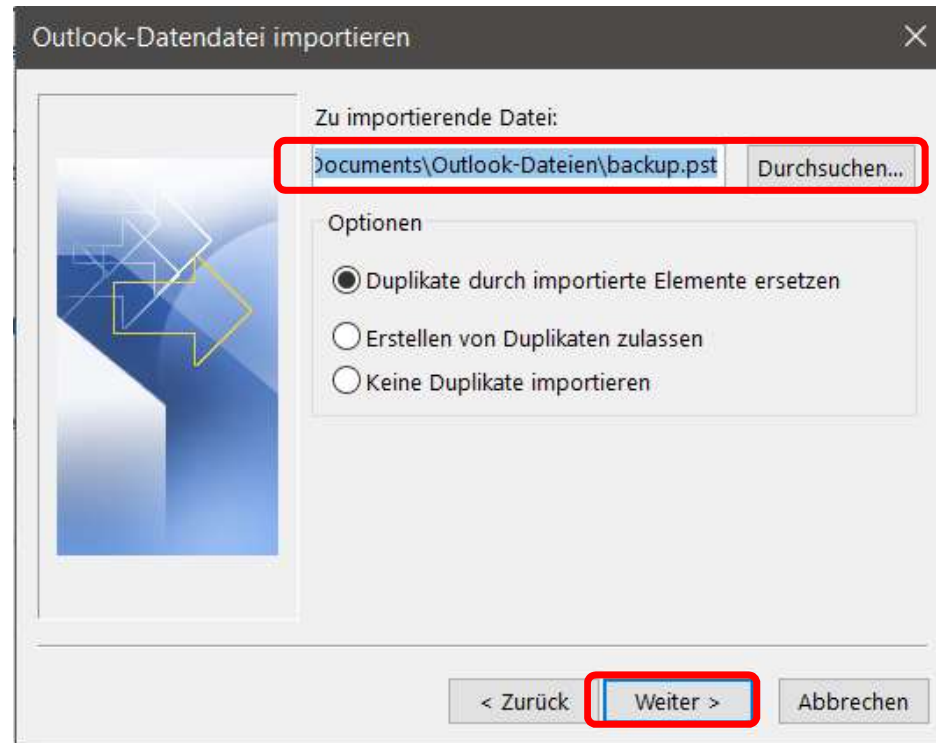
Durch Trennzeichen getrennte Werte

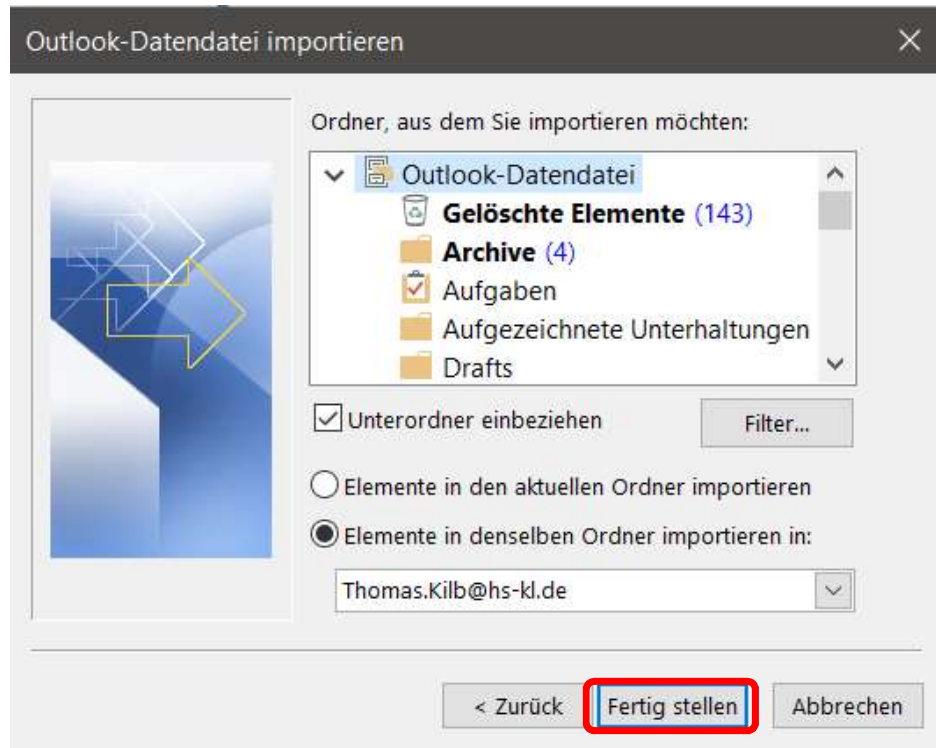
Outlook-Datendatei (.pst)

< Zurück

Weiter >

Abbrechen





**Separater Import
von Kontakten,
Kalendereinträgen
und Mails
empfehlenswert**

**Mails können im
PST-File belassen
werden und auf
verschiedenen
Rechnern separat
eingebunden
werden**